



Gastgeber

PRIEN AM CHIEMSEE | 2020



Lieblingsort ... mein Prien



Herzlich willkommen in Prien am Chiemsee!

Wir machen uns für Sie und unsere Einwohner auf den Weg die lebenswerteste Seegemeinde im Alpenraum zu werden. Brechen Sie gemeinsam mit uns auf und entdecken Sie auf den folgenden Seiten unseres diesjährigen Gastgeberverzeichnisses die vielseitige und landschaftlich malerische Gegend in und um Prien am Chiemsee. Erkunden Sie unser einmaliges Outdoor-Paradies – hier geht Ihnen das sprichwörtliche Sportlerherz auf. Ein überregionales Laufevent ist der „HERRENCHIEMSEE LAUF 2020“, organisiert von der München Marathon GmbH. Bei einem Aufenthalt in der Marktgemeinde lässt sich ein sportliches Aktivprogramm perfekt mit dem Besichtigen der Sehenswürdigkeiten und Kulturschätze verbinden. Das ehemalige Handwerkerviertel mit seinen historischen Häusern, die Galerie im Alten Rathaus mit wechselnden Ausstellungen sowie das Heimatmuseum interessieren Kinder und Erwachsene gleichermaßen. Kultur und Genuss verbinden sich im Dezember 2019 neu eröffneten KronastHaus. In dem im Jahr 1784 errichteten Gebäude mit einer beeindruckenden Fassadenmalerei können Sie ein Museum mit der Sammlung Abé, darunter Ölgemälde des international bekannten Chiemseemalers Hugo Kauffmann, besichtigen und anschließend in der gemütlichen Café-Bar „Scherz!“ mit Freunden bei kleinen Köstlichkeiten und ausgewählten Getränken verweilen. Erleben Sie mit uns besondere Ereignisse – wie die pulsierende Szenerie der Priener KunstNacht, das faszinierende Straßenkunstfest und das facettenreiche Angebot an Veranstaltungen in unserem Chiemsee Saal – an denen sich Jung und Alt erfreuen. Der Ortskern lebt durch die Fülle der ansässigen Einzelhändler und Gastronomen. Nach einem entspannten Einkaufsbummel, können Sie sich auf eine kulinarische Entdeckungsreise begeben. Prien am Chiemsee vereint Regionales und die globale Vielfalt des Fairen Handels - gemütliche Cafés, Fischhütten, traditionell bayerische sowie internationale Restaurants verwöhnen Sie mit Spezialitäten, raffinierten Schlemmer-Menüs und erlesener Gourmet-Küche. Von komfortablen 4-Sterne-Hotels bis hin zu gemütlichen, familiengeführten Pensionen und Gasthöfen – in Prien gibt es Unterkünfte für jeden Geldbeutel.

Seien Sie Gast in unserer natursportbegeisterten und kulturverliebten Seegemeinde – wir freuen uns auf Sie!

Andrea Hübner
Geschäftsführerin
Prien Marketing GmbH



INHALT

03	20	42
WILLKOMMEN	KULTURHÖHEPUNKTE	BAUERNHÖFE
04	27	47
INHALT	HOTELS & GASTHÖFE	FERIENWOHNUNGEN
06	39	58
URLAUBSERLEBNIS	PENSIONEN, GÄSTEHÄUSER, FERIENZIMMER	CAMPING



60

KLINIKEN

62

AGB'S

64

Leichte Sprache

65

GUT ZU WISSEN

70

FÜHRUNGEN

72

ANREISE

73

ZEICHENERKLÄRUNG,
KURBEITRÄGE

74

ORTSPLAN

75

ANTWORTFORMULAR,
IMPRESSUM



Do samma dahoam!



Hochfeltn 1674 m

Hochgern 1744 m

Zwölferspitze 1633m

Schnappenberg 1260 m

Fellhorn 1765 m

Loferer Steinberge



erge 2511m

Unterberghorn 1773 m

Hochplatte 1633 m

Gedererwand 1396 m

Kampenwand 1664 m

Sulten 1472 m

Scheibenwand 1598 m

Haindorfer Berg 1123 m

 **Prien
am Chiemsee**

Familienort



Zusammen gehen Sie mit Ihren Kindern auf Wikinger-Abenteuer, suchen entlang der abwechslungsreichen Themenwege nach versteckten Plätzen oder toben sich beim Baden im PRIEN-VERA Erlebnisbad aus – in Prien am Chiemsee wird der Urlaub mit Groß & Klein zum besonderen Erlebnis. Ob Hotel, Ferienwohnung oder Bauernhof, viele Unterkünfte sind optimal auf Familien eingestellt und so der ideale Ausgangspunkt für gemeinsame Ausflüge rund um die Seegemeinde.



CHIEMSEE FÜR GROSS & KLEIN



Entdecken Sie selbst die zahlreichen Familienangebote in Prien am Chiemsee!

An unserem Familiensymbol „Fanny“ erkennen Sie alle speziellen Angebote für unsere kleinen Gäste, z.B. Unterkünfte, Ausflugsziele und Veranstaltungen.

Weitere Informationen im
Tourismusbüro Prien am Chiemsee
Tel. +49 8051 6905-0
info@tourismus.prien.de
www.tourismus.prien.de



Wir sind Genussort!



Von Steckerlfisch bis Odl-Schnaps – als einer von 100 Genussorten in Bayern verwöhnt das kulinarische Prien mit frischen, regionalen Zutaten und ausgefallenen Kompositionen. Besonders das Fischereiwesen ist seit dem 17. Jahrhundert tief in der Seegemeinde verwurzelt. Noch heute servieren die fünf Familienbetriebe in ihren Fischerhütten und Gaststuben fangfrische Spezialitäten direkt aus dem „Bayerischen Meer“. Von der zünftigen Brotzeit bis

hin zum besonderen Genuss-Menü, in den über 50 Restaurants und Cafés findet wirklich jeder etwas für seinen Geschmack. Bei einem Bummel über die regelmäßig stattfindenden Bauern- und Wochenmärkte der Region erfahren Sie, wie die gesunde Naturkost aus dem Chiemgau schmeckt und bei der Priener Schmankerl-Tour erleben Sie die kulinarische Vielfalt der Seegemeinde.

100
Genuss
ORTE
Bayern

WIR SIND GENUSSORT 2018.
www.100genussorte.bayern



GENUSS IN PRIEN AM CHIEMSEE

Unterwegs auf den Direktvermarkter-Touren sammeln Sie Ihr ganz persönliches Picknick mit hausgemachten Wurstspezialitäten, frisch gepressten Obstsäften oder Brotzeit-Freilandeiern selbst zusammen und speisen mit bester Aussicht inmitten der Natur.

Weitere Informationen im
Tourismusbüro Prien am Chiemsee
Tel. +49 8051 6905-0
info@tourismus.prien.de
www.tourismus.prien.de



Kunstort





V

on wechselnden Ausstellungen regionaler und international bekannter Künstler bis hin zu geführten Kunstspaziergängen und Werken unter freiem Himmel – in Prien lockt eine vielfältige und lebendige Kreativ-Szene Kultururlauber an den Chiemsee. Die einmalige Landschaft rund um die Seegemeinde begeistert seit Mitte des 19. Jahrhunderts viele Freigeister und dient immer noch also Inspirationsquelle für ihre Werke. Die Galerie im Alten Rathaus zeigt regelmäßig Werke von regionalen und internationalen Künstlern. Im Heimatmuseum bewundern Sie die Dauerausstellung zur Künstlerlandschaft Chiemsee. Das KronastHaus ist eines der ältesten Häuser Priens und beherbergt heute eine umfangreiche Dauerausstellung mit Werken des Chiemseemalers Hugo Kaufmann.

KRONASTHAUS

Das KronastHaus stammt in seiner heutigen Gestalt aus dem Jahr 1784. Es ist eines der ältesten Häuser Priens und hat seinen Ursprung 1598. Es fällt vor allem durch seine Fassadenmalerei auf. Die Geschichte des Hauses ist geprägt durch das Kistlerhandwerk. Der Priener Hans-Georg Lohr wollte darin eine öffentlich zugängliche Galerie eröffnen, wozu es durch seinen plötzlichen Tod 2004 nicht mehr kam.

Nach wechselnden Besitzverhältnissen in den letzten Jahren, hat es im Jahr 2017 der Markt Prien erworben. Ermöglicht wurde dies dank des Vermächtnisses von Gönner und Kunstfreund Eberhard Abé. Darüberhinaus hat er dem Markt Prien eine umfangreiche Kunstsammlung mit 109 Werken vermacht, die meisten des Chiemseemalers Hugo Kaufmann.

KronastHaus

Marktplatz 7
83209 Prien am Chiemsee
www.kronasthaus.de

Einkaufsort



Bunt bemalte Fassaden und schön geschmückte Schau-
fenster – der Ortskern Priens versprüht seinen ganz eigenen
Charme und lädt Sie zum gemütlichen Bummeln ein. In der Fairtrade-
Gemeinde finden Sie eine Vielzahl an Geschäften von der edlen
Tracht und passenden Accessoires über italienische Schuhe und
trendige Outdoorbekleidung bis hin zu feinen, lokalen Spezialitäten
und ausgefallenen Souvenirs. Nach ereignisreichen Tagen an der

frischen Luft genießen Sie ganz ohne Hektik ein paar entspannte
Einkaufsstunden. Die kleinen, meist inhabergeführten Läden und
Boutiquen punkten dabei vor allem mit individueller Beratung und
persönlichem Service. So probieren Sie sich durch regionale Obst-
brände und Käseprodukte direkt vom Hersteller, suchen sich die
passende Urlaubslektüre aus oder stöbern durch die Reihen von
traditionellen und modernen Trachtenkleidern.



PRIEN IST FAIRTRADE GEMEINDE

Fairer Handel setzt auf Dialog, Transparenz und mehr Gerechtigkeit im internationalen und regionalen Handel. Faire Produkte finden Sie im FAIR Weltladen, Geigelsteinstr. 13 b, Werner's Naturalien, Hochriesstr. 30 und Priener Regionalmarkt Bernauer Str. 85. Probieren Sie auch die Priener Schokolade „Fairsuchung“, die aus fairem Kakao und Biomilch aus Berchtesgaden hergestellt wird.

Weitere Informationen im
Tourismusbüro Prien am Chiemsee
Tel. +49 8051 6905-0
info@tourismus.prien.de
www.tourismus.prien.de



Auf königlichen S



Spuren

Folgen Sie den Spuren von König Ludwig II. mit dem Schiff auf die Herreninsel und fahren Sie stilecht mit der Pferdekutsche am prunkvollen Schloss Herrenchiemsee vor. Hier tauchen Sie ein in die fantastische Welt des Monarchen und erfahren Kurioses und Wissenswertes von damals. Neben geführten Touren durch das sogenannte „Bayerische Versailles“ nehmen Sie Ludwigs „Zeitgenossen“ in historischem Gewand bei der Hofstaatführung mit in das 19. Jahrhundert oder Sie begeben sich wie der „Mondkönig“ auf seine nächtlichen Pfade über die Insel.

FAMILIENERLEBNIS AUF DER HERRENINSEL

Südlich des Königsschlusses können Familien Tiere in einem Damwildgehege besichtigen und füttern. Daneben befindet sich ein schöner naturnah angelegter Rast- und Brotzeitplatz.

Führungen im Schloss Herrenchiemsee speziell für Kinder ab 3 Jahren. Täglich um 11.05 Uhr und 15.05 Uhr und im Sommer zusätzlich um 13.05 Uhr.



König Ludwigs heimliche Untermieter. Fledermausausstellung im Lichthof des Neuen Schloss. Mit etwas Glück kann man sie über Monitore beobachten. Fledermausführungen über die Insel in den Sommermonaten.

Termine unter www.tourismus.prien.de

Badespaß & Entspannung pur



Mit freiem Blick auf das Schloss Herrenchiemsee lädt Sie das PRIENAVERA Erlebnisbad ganzjährig zum Badevergnügen ein. Für Familien gibt es im Spaß- und Erlebnisbecken mit Strömungskanal, 70 Meter langer Rutsche „Blackhole“ und im Kleinkinderbecken allerhand „Action“. Erwachsene sporteln im Schwimmerbecken oder genießen im beheizten Außenbecken mit Sprudelmassage und Unterwasserliegen den Ausblick auf das „Bayerische Meer“ und Bergpanorama. Erholung und Entspannung finden Sie im Sauna- und Wellnessbereich mit beispielweise dem König-Ludwig-Salzraum oder Blockhaussauna. Von Mai bis September öffnet zusätzlich noch das PRIENAVERA Strandbad seine Türen.

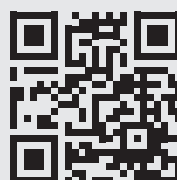


VERANSTALTUNGEN

Mit verschiedenen Thementagen für Groß und Klein bietet Ihnen das PRIENAVERA Erlebnisbad ein abwechslungsreiches Programm. Detaillierte Veranstaltungs- und Preisübersichten sind unter www.prienera.de erhältlich.



PRIENAVERA Erlebnisbad
Chiemsee Marina GmbH
Seestraße 120
83209 Prien am Chiemsee
Tel. +49 8051 60957-0
info@prienera.de
www.prienera.de



Eventort



Für Kulturbegiertere ist Prien am Chiemsee ein wahres Kleinod – mittig zwischen München und Salzburg gelegen finden Sie hier im bayerischen Voralpengebiet der Chiemgauer Alpen, das ganze Jahr über, ein facettenreiches Angebot an kulturellen Veranstaltungen auf höchstem Niveau.

Ob Kabarett, Lesungen oder Live-Musik – die Prien Marketing GmbH organisiert eine Reihe hochkarätiger Events, die den Alltag von Gästen und Einheimischen gleichermaßen mit Lebensfreude bereichern.

Stöbern Sie auf dem alljährlichen Antikmarkt, sportlich und gesund unterwegs bei den Aktivtagen, die tiefe Verbundenheit der Einheimischen zum Brauchtum bei der Veranstaltungsreihe „Musik am Maibaum“ erleben, staunen beim Kindertheater und vieles, vieles mehr. Verschaffen Sie sich einfach einen Überblick bei unseren aufgeführten Highlights und entdecken Sie, was es in Prien, dem größten Ort am „Bayerischen Meer“, zu erleben gibt.



BÜHNE FREI!

Entdecken Sie selbst das vielseitige Veranstaltungsprogramm in Prien am Chiemsee!

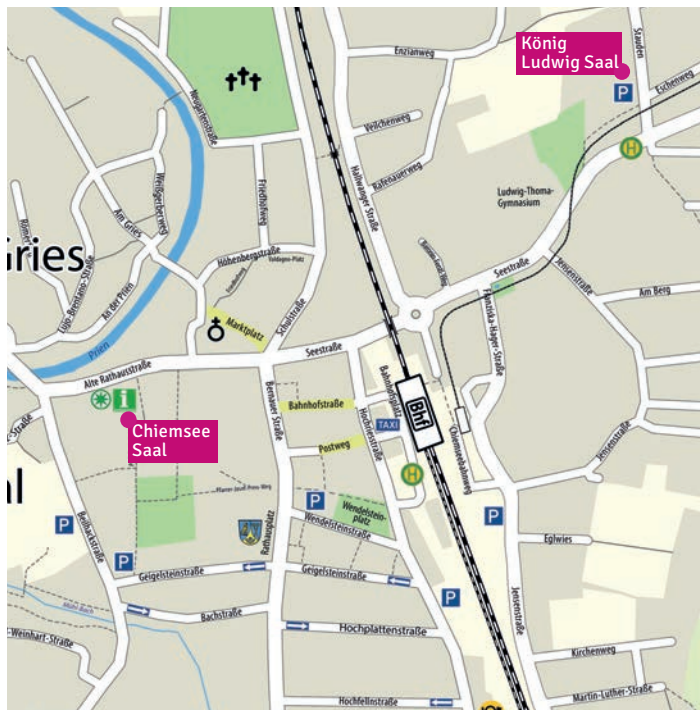
Unseren aktuellen Veranstaltungskalender finden Sie unter www.tourismus.prien.de

Weitere Informationen im
Tourismusbüro Prien am Chiemsee
Tel. +49 8051 6905-0
info@tourismus.prien.de
www.tourismus.prien.de



Eventort

VERANSTALTUNGEN IN UND UM PRIEN 2020



Chiemsee Saal

ca. 5 Minuten zu Fuß vom Bahnhof Prien (IC-Halt von München und Salzburg) ausreichend Parkplätze ca. 3 Minuten zu Fuß entfernt.

König Ludwig Saal

Parkmöglichkeiten direkt am Saal. Ca. 5 Minuten zu Fuß vom Bahnhof Prien (IC-Halt von München und Salzburg).

INFO UND TICKETS

Ticketbüro im Haus des Gastes

Alte Rathausstr. 11
83209 Prien am Chiemsee

Tel. +49 8051 965660

Fax +49 8051 6905-40

ticketservice@tourismus.prien.de

www.tourismus.prien.de



Öffnungszeiten:

Sommersaison
Mo – Fr 8.30 – 18.00 Uhr

Wintersaison
Mo – Fr 8.30 – 17.00 Uhr



01.01.2020

NEUJAHRSKONZERT DER BLASKAPELLE PRIEN

19.03.2020

LEO & GUTSCH „DU BLEIBST MEIN SIEGER, TIGER“

09.04.2020

KINDERVERANSTALTUNG „OSTERALLERLEI“



09.05.2020

PRIENER KINDERSOMMER



17.05.2020

ANTIHKMARKT PRIEN

20.05. – 25.05.2020

FESTZELT JUNGBAUERN SCHAFT

22.05.

HARRY G „HOAMBOY“

Mitte Juni – Mitte August 2020

IMMLING – OPERNFESTIVAL

03.07. – 05.07.2020

SWINGING PRIEN

14.07. – 26.07.2020

FESTSPIELE HERRENCHIEMSEE

15.08.2020

MARKTFEST PRIEN

19.11.2020

MICHAEL ALTINGER „SCHLAGLICHT“

An den 4 Adventswochenenden

CHRISTKINDLMARKT PRIEN

27.11. – 29.11. u. 04.12. – 06.12.2020

CHRISTKINDLMARKT FRAUENINSEL



KÖNIGLICHER MARATHON AM CHIEMSEE

Samstag, 25.04.2020
Sonntag, 26.04.2020

Gemeinsam mit der Marktgemeinde Prien und unterstützt von der Bayerischen Schlösser- und Seenverwaltung präsentiert und organisiert der Veranstalter des MÜNCHEN MARATHON ein neues Laufevent: den HERRENCHIEMSEE-LAUF. Anmeldungen sind ab Mitte Dezember online möglich unter:

www.herrenchiemseelauf.de.



OSTERALLERLEI

Gründonnerstag, 09.04.2020

Unter dem Motto „nur noch dreimal Schlafen und die fröhliche Eiersuche kann beginnen“ findet eine kunterbunte Kinderveranstaltung im Foyer des Chiemsee Saals statt. Das „Osterallerlei“ ist ein kreatives Programm für die kleinen Besucher. Neben einer Osterbackstube warten verschiedene Mitmach-Angebote auf die Mädchen und Buben.



PRIENER KUNSTNACHT

2. Priener KunstNacht 12.06.2020

Entdecken Sie die kreative Kunstlandschaft Priens von der reichen Vergangenheit bis zur Vielfalt der Gegenwart! Kommen Sie mit auf Entdeckungsreise und erleben Sie ein abwechslungsreiches Rahmenprogramm mit Ausstellungen und interessanten Programmpunkten.



STRASSENKUNSTFEST

03. – 04.10.2020

Schauspieler, Gaukler, Künstler und Musikanten präsentieren ein kunterbuntes Spektakel, bei dem Einheimische und Gäste in eine verzauberte Welt eintauchen. Humorvolle oftmals auch skurrile Darbietungen aus Clownerie, Jonglage und Akrobatik verknüpft mit nostalgischem Flair werden sowohl die großen als auch die kleinen Zuschauer begeistern.



PRIENER TRACHTENTAGE

07.11. – 08.11.2020

Der Chiemgau ist eine Trachtenregion mit ungebrochener Tradition. Diese lebendige Handwerkskunst steht im Mittelpunkt des zweitägigen Marktes. Gezeigt und zum Verkauf angeboten wird alles, was man für „a gscheids Gwand“ braucht, wie beispielsweise Trachtenbekleidung und -zubehör, Schuhe, Hüte, stimmige Accessoires, hochwertigste Stoffe, erlesenen Trachtenschmuck sowie allerlei liebenswerte Kleinigkeiten.



CHRISTKINDLMARKT AUF DER FRAUENINSEL

27.11. – 29.11. UND 04.12. – 06.12.2020



PRIENER CHRISTKINDLMARKT

An allen vier Adventswochenenden

Gästekarte



TIPPS UND VERGÜNSTIGUNGEN

Gegen Vorlage der Priener Gästekarte erhalten Sie bei vielen Veranstaltungen, im Nahverkehr, bei Ausflugszielen und Führungen eine Vergünstigung auf die Tickets.

Die Gästekarte erhalten Sie in Ihrer Unterkunft, sobald Sie Ihren Meldeschein ausgefüllt haben.

kostenlos

- Ortsbus Prien
- Chiemseeringline (Radmitnahme möglich: kostenpflichtig)
- Chiemgau Bahn
- Ausgewählte Linienbusse im Umkreis von 10 km um Prien und zurück
- WLAN im Haus des Gastes Prien
- Internetplätze in der Bücherei Prien

Vergünstigungen

- PRIENAVERA Erlebnisbad
- Wikingerschiff FREYA
- Galerie im Alten Rathaus
- Heimatmuseum Prien
- Schloss Herrenchiemsee
- Kampenwand Seilbahn
- ausgewählte Fahrradverleiher
- ausgewählte Veranstaltungen
- ausgewählte Führungen
- ausgewählte Wanderungen

Weitere Informationen erhalten Sie im Flyer „Gästekarte Tipps und Vergünstigungen“



KAMPENWAND



Vielfältige Wandermöglichkeiten in bester Höhenluft



Die Seilbahn nahe dem Chiemsee ist täglich ab 9 Uhr geöffnet.



Geführte Wanderungen täglich in den Sommermonaten.

Die Kampenwandseilbahn bringt Sie bequem auf knapp 1.500 m Höhe, mitten hinein in die imposante Bergwelt mit majestätischen Felsformationen, grandiosen Aussichten und duftenden Almwiesen.

Mitten im weitläufigen Wegenetz gelegen, ist die Bergstation idealer Ausgangspunkt für zahlreiche Wanderungen unterschiedlicher Schwierigkeitsgrade – je nach Laune und Kondition. Eine Besonderheit auf der Kampenwand ist der fast ebene Panoramaweg mit herrlichem Blick auf das Alpenvorland und den Chiemsee mit seinen Inseln.

Die Kampenwand ist ebenso ein wahres Paradies für Klettern, Mountainbiken und Gleitschirmfliegen.

**KAMPEN
WAND** 
Aschau **BAHN**
im Chiemgau

Kampenwandseilbahn GmbH
An der Bergbahn 8
83229 Aschau i. Chiemgau
Telefon: 08052 4411
www.kampenwand.de

Urlaubsort



Ein ♥-liches Grüß Gott

IHR TEAM VOM TOURISMUSBÜRO PRIEN

Wir freuen uns auf Sie! Gerne sind wir Ihnen bei der Auswahl Ihrer Unterkunft behilflich – doch nicht nur das. Wir warten mit einer Vielzahl an Informationsmaterial auf Sie – ob Sie nun wandern, klettern und schwimmen oder sich kulturell unterhalten und vergnügen möchten. Wir stehen Ihnen mit Rat und Tat sowie mit viel örtlichem Hintergrundwissen zur Seite.

Daneben entwickeln wir jedes Jahr aufs Neue interessante Angebote für Sie. Damit Sie sich entspannen können und sich um nichts mehr zu kümmern brauchen und dem puren Genuss

eines herrlichen Urlaubs am Chiemsee hingeben können.

Für beste Unterhaltung sorgen auch die vielen, abwechslungsreichen Veranstaltungen in und um Prien, zu denen wir auch gleich den Ticket-service bieten.

Erholsamen Zeitvertreib finden Sie auch in unserer hauseigenen, bestens ausgestatteten Bücherei sowie im PRIENAVERA Erlebnisbad direkt am Chiemsee.

Wir freuen uns auf Sie!

KONTAKT

Tourismusbüro Prien am Chiemsee

Alte Rathausstr. 11
83209 Prien am Chiemsee
Tel. +49 8051 6905-0
Fax +49 8051 6905-40
info@tourismus.prien.de
www.tourismus.prien.de

Öffnungszeiten:

01. Mai bis 30. September
Mo – Fr 8.30 – 18.00 Uhr
Sa 8.30 – 16.00 Uhr

01. Oktober bis 30. April
Mo – Fr 8.30 – 17.00 Uhr





Hotels & Gasthöfe

Garden Hotel Reinhart ★★★★★

Familie Reinhart-Seeliger
 Erlenweg 16
 83209 Prien am Chiemsee
 Tel.: +49 (0)8051 6940
 Fax: +49 (0)8051 694100
 info@reinhart-hotel.de
 www.reinhart-hotel.de



Lage: Mittendrin und doch so ruhig. Im priener Ortsteil Stock, nur zwei Minuten vom Schiffsanleger entfernt. Unmittelbar am See gelegen.

Ausstattung: Pfiffige und anheimelnde Kreativität in der Gestaltung der Räumlichkeiten ist unser Markenzeichen. Die im traditionellen, bayerischen Landhausstil eingerichteten Zimmer verfügen über Flachbild-Sat TV, Dusche o. Badewanne, Minibar & Safe. Die meisten Zimmer verfügen über einen Balkon.

Besonderheiten: Genießen Sie erholsame Stunden in unserer liebevollen, einladenden Gartenanlage und erholen Sie sich in familiärer Atmosphäre.

All unseren Gästen stehen kostenfrei zur Verfügung:
 Hauseigenes Schwimmbad, Liegewiese,
 Sauna, Biosauna, Dampfbad,
 W-Lan

Morgens steht ein herzhaftes Frühstücksbuffet für Sie bereit. Abends umsorgen wir Sie mit feiner, bayerisch-mediteraner Küche.

Lassen Sie sich von unserer Fachkosmetikerin verwöhnen. Ihre Beauty und Wellnessbehandlungen lassen Ihr Herz höher schlagen.

Auch für Tagungen ist unser Haus bestens ausgestattet.

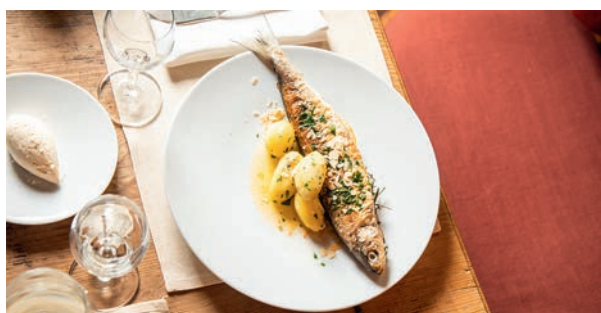


Art	Anzahl	qm	Typ	A	B	C
H	12		EI	100,-	100,-	130,-
H	5		DI	130,-	140,-	150,-
H	11		DI	170,-	170,-	180,-
H	7		SY	200,-	200,-	230,-

Ganzjährig geöffnet



K15/II



Zimmerpreise gelten pro Zimmer/Nacht. Preise bei FW und FH gelten pro Einheit/Nacht mit Belegung 2 Personen. Preise zzgl. Kurbeiträge.

Yachthotel Chiemsee ★★★★★

Yachthotel Chiemsee GmbH

Harrasser Str. 49

83209 Prien am Chiemsee

Tel.: +49 (0)8051 6960

Fax: +49 (0)8051 5171

info@yachthotel.de

www.yachthotel.de



Lage: Traumlage direkt am See mit eigenem Yachthafen, großer Liegewiese, Panoramablick zur Insel Herrenchiemsee und Alpen, "Marina Lounge" - ungezwungene und lässige Atmosphäre direkt am Badestrand

Ausstattung: Komfortabel eingerichtete 95 EZ/DZ, davon 2 behindertengerechte- und 3 bioaktive Allergiker-Zimmer, 5 Suiten (z.B. Turmsuite) alle mit Bad/DU/WC, Balkon oder Terrasse, Telefon, DSL-Lan-Anschluss, Minibar, Radio, LED-TV, W-LAN kostenlos auf dem ganzen Gelände. Hallenbad, Sauna, Außen-Whirlpool 38°C, Wellness- und Kosmetikabteilung, 2 Lifts, E-Bike-Verleih gegen Gebühr, Fitnessraum, eigener Badestrand und große Liegewiese, Restaurant "Seeblick", See-Terrasse, See-Pavillon, Bayerisches Zirbelstüberl, Haus- und Gartenbereich rollstuhlgeeignet, kostenlose Parkplätze (teilweise überdacht), abschließbarer Fahrradraum

Besonderheiten: Hotelgäste genießen im Yachthotel die königliche Atmosphäre nur einen Steinwurf von der Herreninsel entfernt. Auf der eleganten Seeterrasse und im Restaurant "Seeblick" lässt man sich von den Gourmetprofis kulinarisch verwöhnen. Das kreative Küchenteam garantiert durch eine liebevolle Zubereitung mit frischen regionalen Zutaten geschmackliche Hochgenüsse. Hochzeiten und Bankette bis 190 Personen. Ganzjährig Arrangements buchbar, spezielle Arrangements für Golfer, Wanderer, Thermenbesucher, ... Haustiere erlaubt (gegen Gebühr), Greenfee-Ermäßigung bis zu 20% an Golfplätzen in der Umgebung, Kooperation mit Chiemsee Golfcard. Kinder bis zu 14 Jahren übernachten im Zimmer der Eltern auf einer ausziehbaren Couch zu 25,- € pro Nacht, zzgl. Kinderfrühstück. Zertifizierter Bett und Bike Betrieb.



Art	Anzahl	qm	Typ	A	B	C
H	53	25	EY	129,-	164,-	199,-
H	42	25	EY	159,-	184,-	219,-
H	53	25	DY	149,-	189,-	229,-
H	42	25	DY	179,-	209,-	249,-
H	5		SY	249,-	309,-	329,-

o.g. Preise jeweils ab €

Saison A: 02.01. – 03.04.20 + 26.10. – 20.12.20

Saison B: 04.04. – 10.07.20 + 07.09. – 25.10.20

Saison C: 11.07. – 06.09.20 + 21.12.20 – 01.01.21

tagesaktuelle Preise unter www.yachthotel.de oder

Tel. +49(0)8051 6960



K16/II



Hotel Restaurant & Café Zum Fischer am See ★★★

Harrasser Str. 145
83209 Prien am Chiemsee
Tel.: +49 (0)8051 90760
Fax: +49 (0)8051 62940
info@fischeramsee.de
www.fischeramsee.de



Lage: Der "Fischer am See" ist ein gemütliches, familiäres Hotel-Restaurant direkt am Westufer des Chiemsees. Genießen Sie die leichte regionale Küche und täglich fangfrischen Chiemseefisch. Die Fischkarte wartet mit Zander, Hecht, Brachsen, Aal oder Schratzen und Fischen aus den Weltmeeren auf. Die Chiemseefische werden auf traditionelle regionale Art zubereitet. Gerichte aus Lamm, heimischem Wild und andere traditionelle Fleischgerichte ergänzen unsere Speisekarte. Natürlich erhalten Sie auch vegetarische Gerichte. Außerdem bieten wir ein täglich wechselndes reichhaltiges Kuchen- und Tortenbuffet aus eigener Herstellung und verschiedene Eiskreationen. Deftige bayerische Brotzeiten erhalten Sie ganztags. Zum Haus gehört eine eigene Räucherammer.

Von der großen Seeterrasse haben Sie einen atemberaubenden Blick auf den Chiemsee und die angrenzenden Berge.

Ausstattung: Das Hotel bietet 15 gemütlich im Landhausstil eingerichtete Zimmer. Alle Zimmer verfügen über Bad oder DU/WC, Kosmetikspiegel, Fön, SAT-TV, Minibar, Radiowecker, Selbstwähltelefon und Minitresor; teilweise Balkon, Berg- und Seeblick.

Besonderheiten: 3 Gang Halbpension 20,- €/ Person. Genießerwoche: 7 Übernachtungen im DZ mit HP. Das reichhaltige Frühstücksbuffet u. Abendessen mit 3 Gang Menü aus täglich wechselnder Menükarte kann sich sehen lassen. Den Samstag verwöhnen wir Sie mit einem rom. Candle-Light-Dinner best. aus einem 5 Gang Menü mit fangfrischem Fisch aus dem Chiemsee u. heimischen Gewässern. Freizeitprogramm: Wir bieten Ihnen die Möglichkeit das hist. Schloss auf der Herreninsel zu besichtigen (inkl. Schifffahrt). Es wartet auch ein erlebnisreicher Tag im Prienavera auf Sie. Als Highlight bieten wir Ihnen einen Ausflug a. d. Kampenwand inkl. Berg- u. Talfahrt. 480,- bis 610,- €



Art	Anzahl	qm	Typ	A	B	C
H	4		DH	90,-	90,-	100,-
H	5		DB	110,-	110,-	126,-
H	3		DH	100,-	100,-	116,-
H	1		DH	90,-	90,-	106,-
H	1		TH	135,-	135,-	150,-
H	1		EH	65,-	65,-	75,-

Saison A/B: 01.01. – 30.4. & 01.10. – 31.12.;
Saison C: 01.05. – 30.09.; 7 Übern. mit HP ab 440,- €.
Genießerwochenende ab 169,- €; Einzelzuschlag: 25,- €



K16/IV



Hotel Neuer am See ★★★

Familie Neuer
Seestraße 104
83209 Prien am Chiemsee
Tel.: +49 (0)8051 609960
Fax: +49 (0)8051 6099644
info@neuer-am-see.de
www.neuer-am-see.de



Lage: Unser familiengeführtes 3-Sterne-Hotel liegt zentral, nur 150 m entfernt zum See, Schifffahrt und Erlebnisbad und ist Ihr idealer Ausgangspunkt für vielerlei Aktivitäten: Wandern, Radeln, Schwimmen, Bergsteigen, Ausflüge, Kultur, Kunst, Freizeit und Erholung. Parkplätze und Fahrradschuppen direkt am Haus vorhanden.

Ausstattung: Alle Zimmer sind stilvoll neu eingerichtet mit Dusche, WC, Fön, Sat-TV, Telefon, Radio, Safe und überwiegend Balkon, teilweise mit Blick zum Hafen. Für Ihren besonderen Urlaub fragen Sie nach den geräumigen Komfort- und Dachatelierzimmern, der Seeblicksuite mit traumhaftem Seeblick oder unserer Chiemseesuite mit Whirlpool und allem Komfort; für Familien nach unserem schönen Familienapartments.

Besonderheiten: Das reichhaltige Frühstücksbuffet servieren in unserem Restaurant oder auf der Sonnenterrasse. Genießen Sie schon am Morgen die große Frühstücksauswahl und unsere hausgemachten Semmeln und Backspezialitäten. Im Restaurant servieren wir Ihnen den ganzen Tag Köstlichkeiten aus der Region. Aus der hauseigenen Konditorei kommen täglich frisch unsere berühmten Meistertorten, Kuchen, Pralinen und süße Köstlichkeiten.

Zum Erholen steht Ihnen unser Hotelgarten zur Verfügung. Im gesamten Haus bieten wir einen kostenfreien Highspeed-W-LAN-Zugang.

Unsere 3. Deluxe-Etage: Hier bieten wir Ihnen wunderschöne Deluxezimmer und die geräumige Chiemgausuite. Einmalig ist unsere 50m²-Panoramasuite mit Wohn-, Schlaf- und Designbadezimmer.

Ab 4 und 8 Nächte jeweils pro Pers./Nacht 1,- € Nachlass.

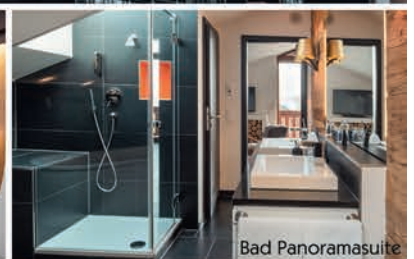


Art	Anzahl	qm	Typ	A	B	C
H	3	16	EH	72,-	78,-	82,-
H	3	20	EY	82,-	88,-	92,-
H	15	20	DH	97,-	117,-	128,-
H	5	25	DH	113,-	128,-	138,-
H	2	32	DH	127,-	142,-	152,-
H	1	33	SY	137,-	147,-	157,-
H	1	40	SY	147,-	157,-	167,-
H	1	50	SY	177,-	187,-	197,-

A: 19.1.-21.2./8.11.-27.11./29.11.-4.12./6.12.-23.12.
 B: 6.1.-19.1./21.2.-9.4./13.4.-24.4./11.10.-8.11.
 C: 9.4.-13.4./24.4.-11.10./27.11.-29.11./4.12.-6.12.



Urlaub machen,
 wo es schon immer
 am schönsten war.



Hotel-Restaurant König Ludwig Stub'n

Stefan und Renate Drexler
Seestr. 95
83209 Prien am Chiemsee
Tel.: +49 (0)8051 4802
koenig-ludwig-stuben@gmx.de
www.koenig-ludwig-stuben.net



Lage: Zentrale Lage ca. 150 m zum See und Seepromenade, Chiemseeschiffahrt, Prienavera Erlebnisbad, Bootsverleih und Minigolfplatz mit Fahrradverleih, Ausgangspunkt schöner Wander- und Radwege rund um den Chiemsee.

Ausstattung: Gemütliche Gästezimmer mit Dusche und WC, Flachbildschirm, teilweise Balkon, Frühstücksbüffet und HP auf Anfrage (3-Gänge Menü 15,- €), 1 4-Bett-Familienzimmer. Haustiere auf Anfrage.

Besonderheiten: Beginnen Sie den Tag in unserem familiengeführten Hotel mit einem reichhaltigen Frühstücksbüffet. Ab 16 Uhr ist das Restaurant mit Gastgarten im Innenhof geöffnet. Sie werden mit einer guten Küche, gepflegten Getränken, guten Weinen und freundlichen Servicemitarbeitern verwöhnt.

In der kleinen separaten Bauernstube können bis zu 15 Personen Platz nehmen und ist für kleine Feierlichkeiten geeignet.



K15/I



Art	Anzahl	qm	Typ	A	B	C
H	2		EH	52,-	52,-	56,-
H	14		DH	80,-	80,-	96,-
H	1		VH	120,-	120,-	130,-

A + B: 01.01. – 20.04.20 + 23.09. – 06.12.20
C: 20.04. – 23.09.2020, Kurzzeitzuschlag bei einer Übernachtung: 10,- € pro Person und Nacht.
C: 26.11. – 28.11.20, 03.12. – 05.12.20 Kurzzeitzuschlag bei einer ÜN 10,00 € pro Person/Nacht
HP-Zuschlag (3-Gang-Menü) 15,- €.
Kinder bis 5 J. im Elternbett frei.



Zimmerpreise gelten pro Zimmer/Nacht. Preise bei FW und FH gelten pro Einheit/Nacht mit Belegung 2 Personen. Preise zzgl. Kurbeiträge.

Hotel Bayerischer Hof

Familie Estermann

Bernauer Str. 3

83209 Prien am Chiemsee

Tel.: +49 (0)8051 6030

Fax: +49 (0)8051 603171

reservierung@bayerischerhof-prien.de

www.bayerischerhof-prien.de, www.zumsterzer-prien.de, www.fletz-prien.de



Lage: Im Ortszentrum in Mitten der Fussgängerzone von Prien gelegen, 200 Meter von der DB- und Chiemseebahnstation, 2 km zur Schifffahrt, Prienavera Erlebnisbad und Strandbad.

Ausgangspunkt

für Radtouren und Wanderungen.

Ausstattung: Alle Zimmer mit Bad oder Dusche/WC, Haarfön, Kosmetikspiegel, Radio, Sat-Flat-TV, 3 Skyprogramme auf den Zimmern, Durchwahltelefon, Sitzecke, überwiegend mit Balkon. Zimmer auch mit Bergblick. Kostenlosem WLAN Hotspot. Bayerische Gaststube „zum Sterzer“. Hotelbar mit SkySport. PKW-Stellplätze(begrenzt), Tiefgarage, weitere PKW- Stellplätze in ca. 400 Meter Entfernung.

Besonderheiten: Gastronomie zum "Sterzer " und Fletz ab 16.00 Uhr geöffnet. Regionale und saisonale Küche. Sauna und Dachterrasse mit Blick auf die Kampenwand. Reisegruppen erhalten ein individuelles Angebot. Tagungsräume bis 35 Personen vorhanden. Angebot zu jeweiligen Saisonzeiten über www.bayerischerhof-prien.de

www.zumsterzer-prien.de www.fletz-prien.de



Art	Anzahl	qm	Typ	A	B	C
H	2	EI		80,-	80,-	80,-
H	8	EI		88,-	88,-	88,-
H	3	EI		92,-	92,-	92,-
H	7	DI		105,-	105,-	105,-
H	32	DI		132,-	132,-	132,-
H	15	DI		148,-	148,-	148,-

Ab 5 ÜN 10% Nachlass auf den Gesamtübernachtungspreis. Alle DZ auch als EZ buchbar. Preis auf Anfrage. zzgl. Kurtaxe



J15/IV

Bayerischer Hof



zum Sterzer



FLETZ

Schlossblick Chiemsee Steakhouse Maximilian

Seestr. 117
83209 Prien am Chiemsee
Tel.: +49 (0)8051 9617933
Fax: +49 (0)8051 9617931
hotel@schlossblick-chiemsee.de
www.schlossblick-chiemsee.de



Lage: Direkt am Chiemseeufer, in unmittelbarer Nähe des Prienavera Erlebnisbades sowie der Dampfkanalgestelle, dem Schloss Herrenchiemsee direkt gegenüber gelegen. Bootsverleih und Radweg um den Chiemsee vor der Haustüre, herrlicher Berg- und Seeblick, ruhig.

Ausstattung: alle Zimmer mit gemütlicher, rustikaler Einrichtung, D / Bad, WC, Sat-TV, WLAN, Telefon, größtenteils mit Balkon und Minibar.

Besonderheiten: Von unserer Terrasse aus haben Sie einen traumhaften Blick auf das "Bayerische Meer" die Chiemgauer Alpen und natürlich auf das gleich gegenüber liegende Schloss Herrenchiemsee.

Beginnen Sie den Tag mit unserem reichhaltigen Frühstücksbuffet. Lassen Sie sich von unserer kreativen, vitalen Küche mit vielen saisonalen und regionalen Gerichten und unserem freundlichen Service verwöhnen. Räumlichkeiten für Geburtstage und Familienfeiern. Ein grosser hauseigener Parkplatz vorhanden. Zustell- oder Kinderbett möglich. Haustiere 10,- € pro Nacht.



K15/II

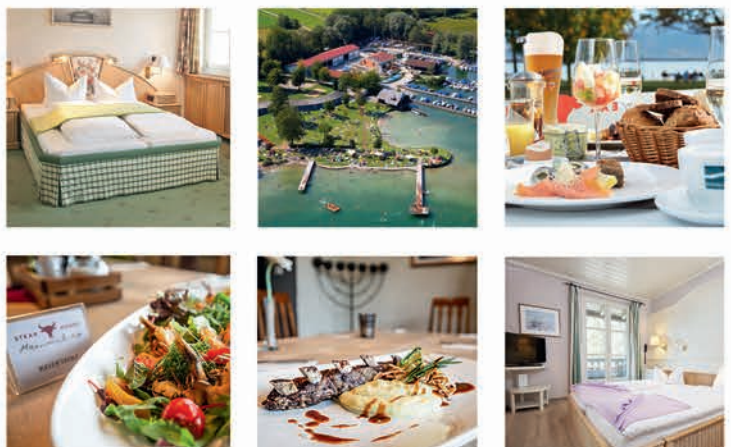


SCHLOSSBLICK

CHIEMSEE

Art	Anzahl	qm	Typ	A	B	C
H	1		EH	49,-	59,-	59,-
H	3		EH	69,-	109,-	109,-
H	4		DH	89,-	129,-	129,-
H	7		DH	119,-	179,-	179,-
H	2		TH	144,-	204,-	204,-
H	2		ZH	89,-	119,-	119,-

Saison A: 06.01. – 26.03.2020 & 05.10. – 22.12.2020
Saison B: 27.03. – 14.05.2020
Saison C: 15.05. – 04.10.2020 & 23.12.2020 – 05.01.2021



Zimmerpreise gelten pro Zimmer/Nacht. Preise bei FW und FH gelten pro Einheit/Nacht mit Belegung 2 Personen. Preise zzgl. Kurbeiträge.



Art	Anzahl	qm	Typ	A	B	C
H	10 (2-2P)		DH	113,-	123,-	133,-
H	2 (1-1P)		EH	71,-	76,-	81,-
H	2 (3-3P)		TH	142,-	157,-	173,-

Je nach Saison- pro Tag: Zustellbett: 10,- €;
Garage, pro Tag 10,- €; Zimmerservice, 3,- €
Halbpension, Aufpreis pro Person ab 15,- €;
Vollpension, Aufpreis pro Person ab 27,- €;
Hund pro Tag ohne Futter ab 10,- €



Hotel Villa am See ★★★ S

Familie Liebisch
Harrasser Str. 8
83209 Prien am Chiemsee
Tel.: +49 (0)8051 1013
Fax: +49 (0)8051 64346
info@hotel-prien.de
www.hotel-prien.de



Lage:

Die „Villa am See“ liegt in Prien, nur wenige Schritte vom Ufer des Chiemsees entfernt. In 5 Gehminuten erreichen Sie die Schiffsabgestellen der Chiemsee- Schifffahrt, den Kletterwald, Minigolf, das Prienavera Erlebnisbad, Bootsverleih, Bushaltestelle oder die Bockerlbahn und vieles mehr ...

Ausstattung:

Die einzigartige Farbkombi- nung bestimmt das Erscheinungsbild unseres Hauses. Die Zimmer sind mit Dusche/WC, 40 Zoll Flat-TV, Minibar, Tresor, Telefon und schnellem Internetanschluss ausgestattet.

Nehmen Sie Platz in unserem neu gestalteten Restaurant. Hier verwöhnen wir Sie mit bayrischen Schmankerln aus frischen Zutaten der Region aber auch mit feinen leichten Kreationen in fantasievollen Kombinationen.

Auf unserer großen Sonnenterrasse genießen Sie am Nachmittag hausgemachte Kuchen und Torten.

Im Winter wärmen Sie sich am offenen Kamin.

Sky Sportsbar im Restaurant.



Art	Anzahl	qm	Typ	A	B	C
H	2	11,5	EH	28,-	28,-	30,-
H	7	20	DH	54,-	54,-	62,-
H	3	27	DH	74,-	74,-	82,-
H	1(1-2 P)	30	DW	55,-	55,-	60,-
H	2(1-2 P)	35	DW	45,-	45,-	50,-
H	1(2-4 P)	60	DW	85,-	85,-	110,-

in Saison C mit Mindestaufenthalt von 3 Übernachtungen.
Familienzimmer bis zu 6 Personen auf Anfrage.

Hotel Luitpold am See HAUS 1 ★★★ S & HAUS 2 ★★★

Felix Löhmann
Seestraße 101 & 110
83209 Prien am Chiemsee (OT Stock)
Tel.: +49 (0)8051 609100
Fax: +49 (0)8051 609175
info@luitpold-am-see.de
www.luitpold-am-see.de



Lage: Die gepflegte Anlage Luitpold am See steht in Prien direkt am Chiemsee mit herrlichem Blick über den See und auf die Bayerischen Alpen.

Im stilvollem See-Restaurant in der Jugendstilvilla, mit großer Seeterrasse, servieren wir bayerische und internationale Schmankerl sowie Köstlichkeiten aus der hauseigenen Konditorei.

Ausstattung: HAUS 1 ★★★ S (am See) bietet 54 und HAUS 2 ★★★ (ca. 100 m vom Ufer entfernt) 24 stilvoll eingerichtete

Einzel-, Doppel- und Familienzimmer mit Bad/Dusche, Haartrockner, Kabel-TV; Radiowecker, kostenfreies WLAN, Telefon und Zimmersafe. Die Stockwerke sind mit Lift erreichbar. Ein kostenfreier Parkplatz steht unseren Gästen zur Verfügung.

Besonderheit: Die Chiemseeschifffahrt, der Minigolfplatz mit Fahrradverleih, das „Prienavera Erlebnisbad“ mit Strandbad, die Seepromenade mit Bootsverleih befinden sich in unmittelbarer Hotelnähe.

Unsere Anlage am Ufer des „Bayerischen Meeres“ und die Schlosswirtschaft auf Herrenchiemsee verfügen über Räumlichkeiten für Seminare, Feste und Veranstaltungen jeglicher Art. Gerne bewirten wir auch Ihre Sonderfahrt auf dem Chiemsee.



Art	Anzahl	qm	Typ	A	B	C
H	6	DI		73,-	83,-	89,-
H	1	EH		54,-	57,-	62,-
H	3	TH		92,-	102,-	112,-
H	1	SH		119,-	125,-	135,-

Preise ohne Frühstück
Zusatzbett auf Anfrage EUR 17,00 pro Nacht

A: 01.01.–29.04.20, 01.11.–31.12.20, B: 29.04.–03.07.20, 14.09.–31.10.20, C: 03.07.–14.09.20



Hotel Pension Lindenhof

Ingeborg Heinrich
Alte Rathausstr. 24
83209 Prien am Chiemsee
Tel.: +49 (0)8051 1525
Fax: +49 (0)8051 309118
info@lindenhof-prien.de
www.lindenhof-prien.de



Lage: zentral, 100 m zum Marktplatz, Bäckereicafés in der Nähe, 300 m vom Bahnhof entfernt, direkt am Fluß Prien, gegenüber dem Zugang zum Natur- und Fitnesspark Eichental

Ausstattung: Das kleine Hotel bietet gemütliche Nichtraucherzimmer mit Massivholzmöbel, DU/WC/Föhn, SAT-TV, Kühlschrank, Kaffee/Teekocher, sowie 1 Suite mit Verbindungstür, **ohne Verpflegung** an.

Besonderheiten: Überdachte Terrasse, Aufenthaltsraum mit Getränke- und Kaffee-Bar zur Selbstbedienung. Kostenfreier Parkplatz am Haus, Fahrradgarage, Wlan kostenlos.



J15/II



Art	Anzahl	qm	Typ	A	B	C
HG	2 (1-1P)	18	EH	60,-	70,-	100,-
HG	2 (2-2P)	18	DH	95,-	110,-	110,-
HG	4 (2-3P)	18	DH	105,-	115,-	120,-
HG	2 (2-3P)	22	DH	115,-	135,-	140,-
HG	2 (2-3P)	22	DH	120,-	140,-	150,-

Alle Zimmer werden Anfang 2020 renoviert!

Kinderermäßigung
Hunde: 5,- €/Nacht



Hotel Möwe am See

Familie Weiß
Seestraße 111
83209 Prien am Chiemsee/Stock
Tel.: +49 (0)8051 5004
Fax: +49 (0)8051 5005
info@hotel-moewe-chiemsee.de
www.hotel-moewe-chiemsee.de



Lage: Ein herzliches „Grüß Gott“ aus unserem familiengeführten Hotel „garni“ Möwe am See. Unser Hotel bietet den perfekten Ausgangspunkt für Ihren Urlaub in Prien am Chiemsee. Unser Haus befindet sich direkt an der Seepromenade und in unmittelbarer Nähe zur Dampferanlegestelle sowie zum Prienavera Erlebnisbad.

Ausstattung: 12 Hotelzimmer mit DU/WC, Kabel-TV, W-LAN, Safe, Radio



K15/II



und Fön. Je nach Kategorie verfügen die Zimmer über Balkon oder Dachgaube. Zimmer mit Seeblick, Bergblick oder Aussicht zum Garten erhältlich.

Besonderheiten: Wir verwöhnen Sie mit unserem liebevoll gestalteten Vital-Frühstücksbuffet. Starten Sie Ihren Urlaubstag mit dem Genuss von regionalen & hausgemachten Leckereien! Unseren Gästen steht im gesamten Hotel kostenfreie W-LAN zur Verfügung. Kostenlose Parkplätze sowie Fahrradgarage sind vorhanden. Entspannen Sie auf unserer Südterrasse oder genießen Sie Ihren Tag auf der Liegewiese in unserem ruhigen Garten.

Wir freuen uns darauf, Sie mit bayerischer Gastfreundschaft „zu Hause“ begrüßen zu dürfen!



Art	Anzahl	qm	Typ	A	B	C
G	3	DH		79,-	79,-	85,-
G	3	DH		85,-	85,-	91,-
G	1	TH		116,-	116,-	128,-
G	1	VH		154,-	154,-	170,-
FW	1 (2-4P)	54	BW	59,-	59,-	59,-

FW: Jede weitere Pers. 7,50 €. Einzelübernachtung und Kurzzeitübernachtung mit Zuschlag. Kinderermäßigung. Frühstück bekommen Sie täglich. Ruhetage Gastronomie: Mittwoch & Donnerstag



Gasthof Pension Stocker

Christa Stocker
Stettener Str. 26
83209 Prien/Atzing
Tel.: +49 (0)8051 3716
Fax: +49 (0)8051 65370
gasthof-stocker@t-online.de
www.Gasthof-Stocker-Chiemsee.de



Lage: Ruhige, landschaftlich reizvolle Lage außerhalb von Prien.
Ausstattung: Komfortable Gästezimmer mit DU/WC, Kosmetikspiegel, Fön, teilweise mit Balkon, TV, NR, Frühstücksbuffet, Kinderspielplatz, bayerische Küche. Vierbettzimmer mit zwei Räumen und Verbindungstüre. Gemütliche Ferienwohnung mit Balkon.

Besonderheiten: Bayerische Gemütlichkeit in unserer Gaststube, Biergarten und Terrasse mit familiärer Gastlichkeit. Großer Parkplatz am Haus, Tagungsmöglichkeit bis 80 Personen, W-LAN, Kinderbett und Kinderstuhl sind vorhanden. Keine Haustiere.



H16/IV



„des gibt's bei uns!“

GUTES DIREKT VOM HOF IN UND UM PRIEN AM CHIEMSEE

2018 als einer von 100 Genussorten in Bayern ausgezeichnet, verwöhnt das kulinarische Prien mit frischen Zutaten der Region. Selber nestfrische Eier sammeln, fangfrischen Fisch genießen oder frische Milch am Automaten zapfen – dies und viel mehr ermöglichen die Direktvermarkter vor Ort.

Mit unserer Broschüre möchten wir Sie auf den Geschmack bringen – für Lebensmittel aus der Gemeinde Prien und Umgebung. Sie gibt einen umfassenden Überblick über die Angebote und Adressen der Landwirte, die selbst hergestellte Lebensmittel direkt ab Hof zum Verkauf anbieten.

Die Priener Direktvermarkter freuen sich auf Ihren Besuch!



Zu entdecken im ...



Shopper Herrenchiemsee Audienz

... Offiziellen Museumsladen auf der Herreninsel. Direkt beim Anlegesteg

KulturGut
in den staatlichen Schlössern in Bayern

www.kulturgut.de

A close-up photograph of a person's legs from the knees down, resting on a bed with white linens. They are wearing white shorts and thick, grey, ribbed knit socks. In the center, between the feet, is a white ceramic mug with a heart-shaped cutout on its side. The background is dark, making the white and grey elements stand out. A white decorative line with a small cross at its peak is positioned above the text.

Gästehäuser | Pensionen Ferienzimmer



J17/II

Art	Anzahl	qm	Typ	A	B	C
PS	4 (1-2P)		DH ***	58,-	58,-	58,-
FW	2 (2-4P)	48	DW ***	60,-	62,-	68,-
FW	5 (2-4P)	55	DW ***	65,-	70,-	75,-
FW	1 (2-6P)	90	BS **	85,-	95,-	110,-

Bei einer Übernachtung im Doppelzimmer 4,- € Aufschlag.
Einzelzimmerpreis 45,- € inklusive Frühstück.
In der Hauptsaison Ferienwohnung erst ab 5 Nächten
Doppelzimmer Mindestbuchdauer 3 Nächte

Ferienhaus Dickertsmühle 7 F *** / 4 FZ *** / 1 F nt

42

Johann Hofbauer
Bernauer Str. 110
83209 Prien am Chiemsee
Tel.: +49 (0)8051 4136
Fax: +49 (0)8051 62657



Ferienhaus-Campingpl.Hofbauer@t-online.de
www.camping-prien-chiemsee.de

Ausstattung:

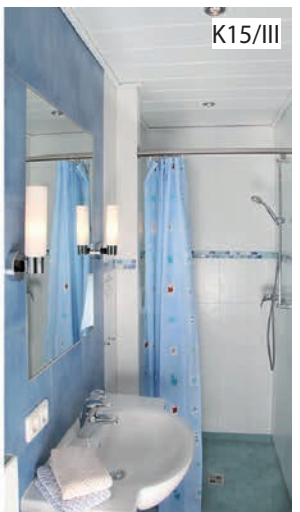
DZ mit Dusche/WC, SAT-TV, Radio, Frühstück
FW Typ A 55² und Typ B mit 48 m² mit sep. Schlafzimmer, Wohnschlafraum, Diele mit Einbauküche, Dusche/WC, SAT-TV, Balkon.

Typ C 90 m² mit 2 separaten Schlafzimmern.

Besonderheiten: Kostenloses WLAN, Leihfahrräder, Liegewiese, Pool, Tischtennis, Kinderspielplatz, Frühstück. Von Ende April - Anfang Oktober hat unser gemütliches Stüberl mit Küche für Sie geöffnet!



Lage:
Unser Haus liegt am Südrand von Prien mit Blick zu den Alpen. Zum See und in die Ortsmitte beträgt die Entfernung 1,5 km.
Bushaltestelle in 200 m Entfernung.



K15/III

Art	Anzahl	qm	Typ	A	B	C
PS	1 (2-2P)		DH	88,-	90,-	94,-
PS	3 (2-2P)		DH	90,-	92,-	96,-
PS	2 (2-2P)		DH	92,-	96,-	98,-
PS	1 (1-1P)		EH	52,-	54,-	55,-
PS	1 (1-1P)		EH	54,-	56,-	57,-
PS	1 (3-3P)		TH	102,-	105,-	111,-

April u. Oktober ab 8 ÜN 10% Nachlass. Kindererm.
ÖZ: Mitte März – Ende Oktober, 25.11. bis 09.12.2020

Gästehaus Schwarz

18

Monika Mangstl
Am Roseneck 30
83209 Prien am Chiemsee
Tel.: +49 (0)8051 4424
Fax: +49 (0)8051 64275
info@gaestehaus-schwarz.de
www.gaestehaus-schwarz.de



Lage: Unser familiär geführtes Gästehaus liegt in herrlicher, ruhiger Lage und in nächster Nähe zum Hafen, Seepromenade, Kurkliniken und Prienavera Erlebnisbad. Idealer Ausgangspunkt schöner Rad- und Wanderwege.
Ausstattung: Alle Einzel-, Doppel- und Dreibettzimmer sind mit DU/WC, WLAN, Fön, Flachbildfernseher, Radiowecker, Zimmersafe sowie Balkon bzw. Terrasse ausgestattet. Genießen Sie das vollwertige Frühstücksbuffet mit frischem Obst in unserem großen Frühstücksraum oder bei schönem

Wetter auf der Terrasse. Entspannen und erholen Sie sich auf den Balkonen oder den großzügigen Terrassen.

Besonderheiten: Mit unserem neuen Kaffeevollautomaten im Frühstücksraum können Sie jederzeit - gegen ein geringes Entgelt - verschiedene Kaffeespezialitäten und Tee genießen. Als besonderes Extra steht unseren Gästen der hauseigene Bootsverleih mit ermäßigten Preisen zur Verfügung. Unsere gepflegten Boote laden zum Sonnenbaden ein. Gästekühlschrank vorhanden. Fahrradverleih in nächster Nähe. Parkplatz vorm Haus, Einzelübernachtung mit Zuschlag möglich. Abschließbarer Fahrradraum, keine Haustiere. Günstige Nebensaisonpreise.



Art	Anzahl	qm	Typ	A	B	C
PS	2		DY ***	64,-	64,-	64,-
PS	1		DY ***	76,-	76,-	76,-
PS	1		DY ***	83,-	83,-	83,-

Kurzzeitübernachtung unter 4 Nächte mit Zuschlag zwischen 6,- € und 12,- € je nach Zimmer und Aufenthaltsdauer

Gästehaus Ehrlich 4 FZ ***

Thomas Ehrlich
 Elpertinger Str. 5
 83209 Prien/Atzing
 Tel.: +49 (0)8051 4464
 Mobil: +49 (0)160 90303548
 thomas-ehrlich@web.de
 www.gaestehaus-ehrlich.de

Lage: Idyllisch ruhig gelegen, 2,5 km bis Prien.
Ausstattung: Die Bäder top-modern bis luxuriös mit Fön und Kosmetikspiegel. Die Zimmer liebevoll im Landhausstil mit modernsten 81 cm LED-TV und Radio, sowie Safe, Kühlschrank und WLAN. Bilder finden Sie unter www.gaestehaus-ehrlich.de
Besonderheiten: Frühstücken Sie in unserem hellen Wintergarten und erfrischen Sie sich durch einen Sprung in unseren 50 qm großen Pool. Ein Parkplatz für Auto und Radl steht ebenfalls zur Verfügung. Keine Haustiere. Geführte Touren mit hauseigenen Segways www.segway-am-chiemsee.de



H16/IV

Art	Anzahl	qm	Typ	A	B	C
FW	1 (1-3P)	65	BS ***	50,-	60,-	70,-
FW	1 (1-2P)	45	BS nt	40,-	50,-	60,-

Belegung unter 5 Tagen auf Anfrage mit Zuschlag. Jede weitere Person + 5,- €. 1 EZ und 1 DZ auf Anfrage. Weitere Zi./App. in unserem Haus Bergblick im Tannenweg.

App. Nolte i. Hs. Pr. Stub'n 1 F *** / 1 F nt

Brigitta u. Friedrich Nolte
 Seestr. 83/Ecke Birkenweg
 83209 Prien/Stock
 Mobil: +49 (0)172 9883042
 nolte.chiemsee@web.de

Lage: Zentrale Lage in Seenähe (250 m), unmittelbare Nähe Kliniken Roseneck und St. Irmingard, "Prienavera", Hafen.
Ausstattung: Moderne, sonnige, komfortable Quartiere mit Bad/DU/WC für 1-3 Pers., teilw. Balkon.W-LAN Anschluss

Besonderheiten: KFZ-Stellplatz, Kabel-TV, EBK. mit Mikrowelle und Geschirrsp. zur Selbstversorgung, (kein Frühstück), Waschmasch., mit Liebe zum Detail ausgestattet - zum Wohlfühlen! Appartement auch als Doppelzimmer nutzbar, Preise auf Anfrage.



K15/II

Art	Anzahl	qm	Typ	A	B	C
FZ	2		EH ***	30,-	30,-	30,-

Zusätzlich 2 Ferienwohnungen vorhanden.

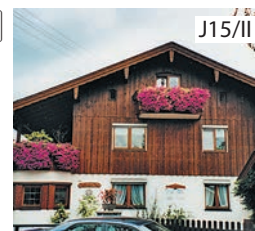
Haus Scharmer 2 FZ ***

Klara Scharmer
 Rafenauerweg 21
 83209 Prien am Chiemsee
 Tel.: +49 (0)8051 5114
 Fax: +49 (0)8051 6404147
 haus-scharmer@kabelmail.de

Lage: Ruhige, zentrale Lage, 10 Min. zum Zentrum und Bahnhof, 20 Min. zum See.

Ausstattung: 2 EZ/DU/WC, Radiowecker, Fernseher, Kühlschrank, Fön, Begrüßungsgetränk.

Besonderheiten: Liegewiese. Stellplätze vorhanden.



J15/II

Art	Anzahl	qm	Typ	A	B	C
FZ	4 (2P)		DH	46,-	46,-	46,-

Kurzzeitübernachtungen mit Zuschlag: Bis 3 Nächte 2,- € pro Person pro Nacht. Kinderermäßigung nach Absprache. Hunde auf Anfrage.

Hasholzner Edith

Edith Hasholzner
 Dickertsmühlstr. 3
 83209 Prien am Chiemsee
 Tel.: +49 (0)8051 2733

Lage: Ruhige Ortsrandlage.
Ausstattung: 4 Doppelzimmer vorhanden, 2 Doppelzimmer sind mit Verbindungstür, Dusche/WC, gemütlich-rustikal, mit TV, kinderfreundlich, Terrasse zum Garten, Liegewiese.
Besonderheiten: Parkplatz, Nichtraucherzimmer.



J16/IV



2. Priener KunstNacht | Freitag | 12.06.2020



Änderungen vorbehalten.

www.tourismus.prien.de



Bauernhöfe

Art	Anzahl	qm	Typ	A	B	C
FZ	1 (1-4P)		VH ****	88,-	88,-	88,-
FZ	1 (1-3P)		DH ****	48,-	48,-	48,-
FW	1 (1-5P)	75	DW *****	148,-	148,-	148,-
FH	2 (1-5P)	56	DW *****	168,-	168,-	168,-

Zi-Preise ohne Frühstück! Frühstück 9,50 €/p.P. Kinder ermäßigt. Preisangabe im FH 56qm und FW 75qm bis zu 4 Pers. 5te Pers. 25,- €/Tag. Kinder ermäßigt. Kurzzeitaufenthalt mit Aufpreis. Handy: 015150703637



Lamplhof 2 F ***** / 1 F ***** / 2 FZ *****

Daniela Oberloher
Hitzing 2
83253 Rimsting
 Tel.: +49 (0)8051 4426
 Tel.: +49 (0)8051 9643504
 georgoberloher@web.de
 www.lamplhof.de



Lage: Vollbewirtschafteter Bauernhof am Südhang der Ratzinger Höhe mit Panoramablick auf die Kampenwand. Ruhige Lage zwischen Chiemsee u. Simssee.

Ausstattung: 2 komfortable und gemütliche Ferien-Holz-Häuser. Voll ausgestattet, Wohnküche, 2 Schlafzimmer, Bad mit DU, Sat-TV, WLAN, Fußbodenheizung. Panorama- Bergblick. Spielplatz, Grillplatz, Liegewiese, Brötchenservice. 2 Zimmer mit DU/WC/TV im Bauernhof, eigenes Kinderzimmer, Zustellbetten, Aufenthaltsraum. Familienzimmer und Ferienwohnung mit Zirbenholzbetten. Familienzimmer mit Küchenzeile.

Besonderheiten: Wanderweg und Aussichtsturm in Hausnähe, Reitgelegenheit (1 km). Streichelztiere, hauseigene Produkte.



H14

Art	Anzahl	qm	Typ	A	B	C
FZ	1 (1-1P)		EH ***	25,-	25,-	25,-
FW	1 (2-6P)	80	DW ***	50,-	60,-	70,-
FW	1 (1-2P)	32	DW ***	40,-	40,-	40,-
FW	1 (2-4P)	60	DW ***	40,-	40,-	45,-
FW	1 (2-5P)	80	DW ***	50,-	50,-	60,-
FW	1 (2-5P)	95	DW ***	50,-	60,-	70,-

FW: Jede weitere Pers. 7,- €. Zusätzl. Kurtaxe 0,85 € pro Pers./Tag. Kurzzeitübernachtung mit Aufschlag.



Schneiderhof 5 F *** / 1 FZ ***

Hermann Oischinger
Pinswang 9
83253 Rimsting
 Tel.: +49 (0)8051 969667
 Fax: +49 (0)8051 969667
 info-schneiderhof@web.de
 www.schneiderhof-chiemsee.de



Lage: Gepflegter, vollbewirtschafteter Bauernhof in schöner zentraler Höhenlage. 10 Gehmin. zum Zentrum Prien. 3 km zum Chiemsee.

Ausstattung: Großzügig komfortabel ausgestattete Ferienwohnungen und Zimmer, SAT-TV, Radio, Radiowecker, Balkon, Kinderbett, Hochstuhl, Bettwäsche, auf Wunsch, zusätzl. Decken/Allergikerkissen.

Besonderheiten: W-LAN, Waschmaschine, Trockner, Liegewiese und Kinderspielgeräte, Tischtennis, Gästegrill. Keine Tiere.

Saison A: 07.01.20 – 10.04.20, 12.10.20 – 23.12.20

Saison B: 10.04.20 – 14.06.20, 13.09.20 – 12.10.20, 23.12.20 – 06.01.21

Saison C: 14.06.20 – 13.09.20



I15/IV

Art	Anzahl	qm	Typ	A	B	C
FW	1 (1-2P)	48	DW ***	44,-	44,-	44,-
FW	1 (2-5P)	90	DW ***	50,-	50,-	50,-
FW	1 (1-2P)	70	DS ***	48,-	48,-	48,-

FW 90 qm: Preis gilt für Belegung bei 2 Pers.; jede weitere Person 7,- €. Mindestaufenthalt FW: 1 Woche. Anreise ab 13 Uhr und Abreise bis 10 Uhr möglich.



Widernhof 3 F ***

Peter Thaurer
Trauterdorf 15
83209 Prien am Chiemsee
 Tel.: +49 (0)8051 4577
 Fax: +49 (0)8051 963735
 urlaub@widernhof.de
 www.widernhof.de

Lage: Bewirtschafteter Bauernhof in ruhiger Ortsrandlage mit herrlicher Aussicht über Prien, Gebirgsblick, nur 8 Gehminuten zum Ortszentrum, Nähe Medical Park Kronprinz

Ausstattung: Ferienwohnungen mit 1-2 Schlafzimmern, Wohnraum, Küche, Dusche oder/und Bad, WC, Fön, Radiowecker, Balkon, Kabel-TV. Separater Gästeingang.

Besonderheiten: Liegewiese, Parkplatz am Haus, W-Lan, Bettwäsche wird gestellt, Nähe Eichental und Trimm-Dich-Pfad, Haustiere nicht erwünscht.



J16/I

Art	Anzahl	qm	Typ	A	B	C
FZ	2		DH ***	49,-	49,-	49,-
FZ	1		TH ***	66,-	66,-	66,-
FZ	1		EH ***	28,-	28,-	28,-

Bis 3 Nächte erfolgt ein Zuschlag nach Absprache

Obermeier 4 FZ ***

Marianne Obermeier
Vachendorf 14
83209 Prien am Chiemsee
 Tel.: +49 (0)8051 4952
 marianne-obermeier@gmx.de



Lage: Bauernhof in sonniger, ruhiger Lage mit Gebirgsblick. See und Ausflugsziele sind schnell zu erreichen.

Ausstattung: Gemütliche Zimmer mit DU/WC, Radio und Fernseher (Zustellbett möglich), Fön, Kinderbett und Hochstuhl vorhanden.

Besonderheiten: Kostenfreies WLAN, Kühlschrank, Gartenhäuschen mit Grillplatz, Liegewiese, Aufenthaltsraum, Kabel-TV, Tischtennis, Kinderspielplatz, Parkplätze und Unterstellplatz für Fahrräder vorhanden. Preis für Kinder nach Absprache.



I17/III

Art	Anzahl	qm	Typ	A	B	C
FZ	3		DH ***	45,-	45,-	45,-
FW	1 (1-4P)	55	BS ***	50,-	50,-	50,-

Kurzzeitübern. Zuschlag; FW: Jeder w. Erw. 5,- € Kind 3,- €

Regerlhof 3 FZ *** / 1 F ***

Peter Fischer
Ernsdorf 1
83209 Prien am Chiemsee
 Tel.: +49 (0)8051 2404
 Fax: +49 (0)8051 965945
 info@regerlhof.de
 www.regerlhof.de



Lage: Ruhige, zentrale Lage zwischen See und Zentrum.

Ausstattung: 1 Wohn-Schlafraum, 1 sep. Schlafraum, Küche mit Spülmasch. Dusche, sep. WC, SAT-TV, Bettwäsche und Handtücher. 2 DZ, DU/WC mit Zustellbett möglich, 1 DZ DU/WC. Alle Zimmer mit SAT-Anschluss, Aufenthaltsraum mit Kühlschrank.

Besonderheiten: Vollbewirtschafteter Bauernhof, Kinderbett/-stuhl, Spielplatz. Weiteres auf Anfrage. Frühstück in Ferienwohnung auf Anfrage (5,- € pro Person) oder Semmelservice.



K16/I

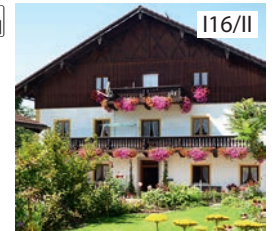
Art	Anzahl	qm	Typ	A	B	C
FW	1 (2-5P)	110	BS ***	42,-	42,-	52,-
FW	1 (2-2P)	80	BW ***	58,-	58,-	58,-

Tag-Hof 2 F ***

Hubert und Irmgard Summerer
Priener Str. 36
83209 Prien/Siggenham
Tel.: +49 (0)8051 5864
Fax: +49 (0)8051 9657542
irmgard-summerer@gmx.de

Jede weitere Person 6,- €; Kinder bis 3 Jahre frei.
Kurbbeitrag im Preis inklusive.

Lage: Bauernhof in ruhiger Lage inmitten von Wanderwegen u. Obstgärten, 1,5 km z. Zentrum.
Ausstattung: FEWO: Mansardenwhg. im 2. St, 2 gr. Schlafzi., Kü., Mikrowelle, gr. Bad, Fön, sep. WC, Wohnzi., Ost-Blk., Sat-TV, ZH
FERIENHAUS: Neubau, Parterre, 1 Schlafzi. und 1 Wohnzi., Küche mit Spülmasch.u. Gefrierfach, Mikrowelle, Bad mit Waschmasch., Fön, Sat-TV, ZH, Südterrasse
Besonderheiten: Grillmöglichkeit, Kinderbetten, Hochstühle, keine Haustiere, Bettwäsche inklusive.



I16/II

Art	Anzahl	qm	Typ	A	B	C
FW	1 (2-4P)	63	DW ***	55,-	55,-	55,-

Tirolerhof 1 F ****

Maria Winkler
Dahlienweg 15
83209 Prien am Chiemsee
Tel.: +49 (0)8051 2951
Fax: +49 (0)8051 9626674
marywinkler@gmx.de

jede weitere Person 5,- €
Mindestaufenthalt 4 Nächte

Lage: Idyllische ruhige Lage, 10 Gehmin. ins Zentrum sowie zum See u. Kurkliniken, im Nebenhaus d. Bauernhofes
Ausstattung: gemütliche FeWo, Wohnzimmer mit Essecke, 2 separate Schlafzimmer, Balkon, TV, Radio, Küche, Bad mit Dusche/WC, Fön, incl. Bettwäsche und Handtücher,
Besonderheiten: zur Begrüßung kühle Getränke, PKW-Stellplatz, Fahrradunterstellplatz, kinderfreundlich, Transfer zum Bahnhof, keine Hunde, sep. Eingang, Bäcker i.d. Nähe, Bilder: www.tourismus.prien.de



J15/II

Art	Anzahl	qm	Typ	A	B	C
FW	1 (1-5P)	54	DS	40,-	45,-	49,-
FW	1 (1-3P)	50	BS	40,-	43,-	46,-

Beiglhof

Peter Wallner
Pinswang 3a
83253 Rimsting
Tel.: +49 (0)8051 4974
Fax: +49 (0)8051 963033
wallner.peter@gmx.de
www.ferienhofwallner.wixsite.com/ferienhof-wallner



Kurzzeitübernachtung mit Aufschlag

Lage: Vollbewirtschafteter Bauernhof in wunderschöner ruhiger Höhenlage mit Panorama - Bergblick; 10 Gehminuten Zentrum Prien.
Ausstattung: FW mit Wohn- Schlafrum, Küche, Bad und Südbalkon. Bettwäsche inklusive.
Besonderheiten: Brötchendienst, Gästegrill, Tischtennis, Kinderbett, Hochstuhl, Liegewiese, Freizeitmöglichkeiten wie Wandern, Reiten, Bergtouren, Tennis, Schwimmen in der Nähe, PKW Stellplatz, Unterstellplatz für Fahrräder, Trampolin.



I15/IV

Art	Anzahl	qm	Typ	A	B	C
FZ	1		DH	38,-	38,-	38,-
FW	1 (2-4P)	40	DS	43,-	43,-	43,-
FW	1 (2-4P)	38	DS	43,-	43,-	43,-

Binderhof

Maria Fritz
Dickertsmühlstr. 4
83209 Prien am Chiemsee
Tel.: +49 (0)8051 2208



FW: Jede weitere Person Preis auf Anfrage.
Kurzzeitübernachtung mit Aufpreis.

Lage: Ortsrand, 1,5 km zum See, ideal zum Radfahren;
Ausstattung: Zimmer mit Dusche/WC, TV, Gästekülschrank. Ferienwohnung mit TV und Balkon.
Besonderheiten: Grillplatz, Liegewiese, Fahrradunterstellmöglichkeit, Terrasse, Kinderbett. Frühstück in FW auf Anfrage.
Nicht bewirtschafteter Bauernhof.



J16-17

Art	Anzahl	qm	Typ	A	B	C
FZ	1		ED	25,-	25,-	25,-
FW	2 (1-2P)	30	DW	45,-	45,-	45,-
FW	1 (1-2P)	40	DW	45,-	45,-	45,-

Kastlerhof

Brigitte Strohmayer
Trauterdorf 1
83209 Prien am Chiemsee
Tel.: +49 (0)8051 4127
Fax: +49 (0)8051 962929
kastlerhoftouris@gmx.de



Einzelzimmer mit Dusche und eigenem WC auf dem Gang.

Lage: Bergblick, 5 Min. zum Zentrum, Ortsrandlage, Kurpark Eichtental.
Ausstattung: Wohn-/Schlafraum, Küche oder -Nische, DW, Fön, Etagenbalkon, Freisitz, W-Lan, Sat-TV
Besonderheiten: Nichtraucherzimmer, Aufenthaltsraum, Sat-TV, Gästekülschrank, Frühstück á 5 EUR, PKW-Stellplatz; Waschmasch. 5 EUR. Viehstall ausgesiedelt. Keine Haustiere. Unterstellplatz für Fahrräder. Kurzeitaufschlag, WLAN



J16/I

**STRASSEN
KUNSTFEST
03. – 04.10.2020**



Änderungen vorbehalten.

www.tourismus.prien.de

Zimmerpreise gelten pro Zimmer/Nacht. Preise bei FW und FH gelten pro Einheit/Nacht mit Belegung 2 Personen. Preise zzgl. Kurbbeiträge.



Einkaufen & mehr
in Prien ...

www.prien-partner.de

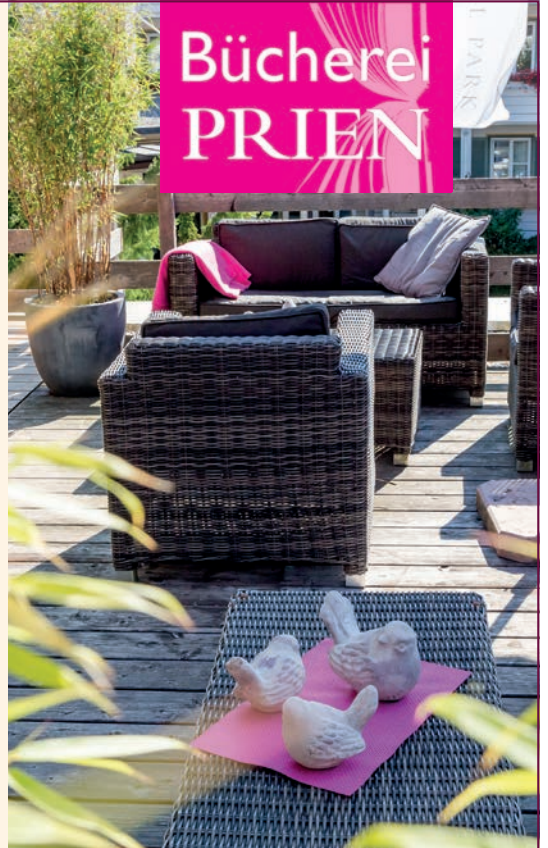
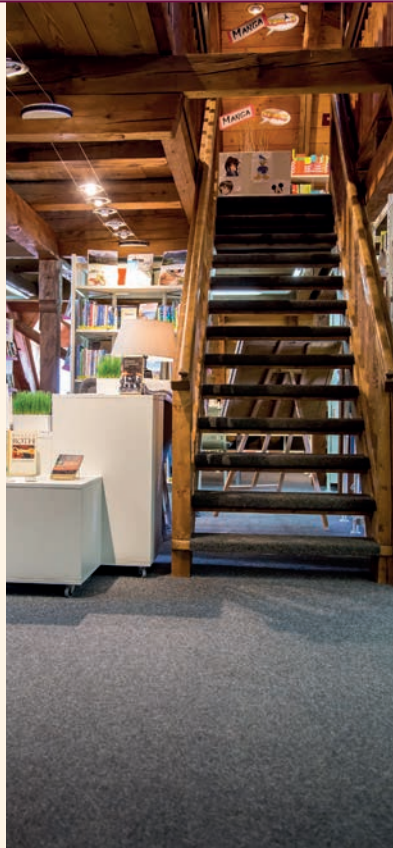


Gehen Sie auf Entdeckungsreise!

Untergebracht im über 300 Jahre alten, gemütlich ausgebauten Dachstuhl im Haus des Gastes erstreckt sich die Bücherei Prien über zwei Etagen.

Genießen Sie die einzigartige Atmosphäre bei einer Tasse Kaffee und vertiefen Sie sich in den neusten Krimi. Auf der lauschigen und ruhigen Sonnenterrasse lässt es sich wunderbar entspannen und in einer der Zeitschriften blättern. Kostenloses WLAN und PC Arbeitsplätze mit Drucker stehen Ihnen zur Verfügung.

Eine Büchereikarte für Urlauber erhalten Sie für 4 €.



Prien Marketing GmbH
Bücherei Prien
Alte Rathausstr. 11
83209 Prien am Chiemsee

Tel. +49 8051 6905-33
Fax +49 8051 6905-40
buecherei@tourismus.prien.de
www.buecherei.prien.de

Mo 10.00 – 13.00 Uhr und 15.00 – 19.00 Uhr
Di Geschlossen
Mi 10.00 – 18.00 Uhr
Do 15.00 – 18.00 Uhr
Fr 10.00 – 13.00 Uhr und 15.00 – 19.00 Uhr

ERLEBNIS CHIEMSEE

Egal wann!
Die Chiemsee-Schifffahrt bringt Sie an 365 Tagen zur Herren- und Fraueninsel.

CHIEMSEE SCHIFFFAHRT

Ludwig Feßler KG · Seestraße 108 · 83209 Prien a. Ch. · www.chiemsee-schifffahrt.de · Tel. 0 80 51 - 60 90

Ferien- wohnungen





Art	Anzahl	qm	Typ	A	B	C
PS	1		EH ***	58,-	58,-	58,-
FW	1 (1-2P)	80	DW ****	85,-	88,-	91,-
FW	1 (1-3P)	40	DW ***	65,-	68,-	71,-
FW	1 (1-2P)	40	DW ***	65,-	68,-	71,-
FW	1 (1-2P)	37	DW ***	65,-	68,-	71,-
FW	3 (1-2P)	30	DW ***	53,-	56,-	59,-

FW: j. w. Pers. 15,- €; Frühstück 12,- € p.P.
A: 8.1. – 2.4., 1.11. – 20.12. / B: 2.4. – 1.7., 30.9. – 1.11., 20.12. – 8.1. / C: 1.7. – 30.9.

Gästehaus Rosin 1 F ** / 1 FZ *** / 6 F *****

Robert Rosin
Seestraße 71a
83209 Prien am Chiemsee
Tel.: +49 (0)8051 64136 · Tel.: +49 (0)8051 62571
info@gaestehaus-rosin.de
www.gaestehaus-rosin.de

Bad, Fön, Balkon, Radio, Kabel-TV. FeWo Typ 3 (30qm): Wohn-/ Schlafzimmer, Küche, Bad, Fön, Balkon, Kabel-TV, Radio. Einzelzimmer (16qm): Bad, Fön, Kabel-TV, Radio, Kühlschrank, Kaffeemaschine.

Besonderheiten: 7 Nichtraucherfewos, Frühstück auf Anfrage, Brötchen - und Getränkediens, Garten mit Sonnenliegen, Schirmen und Sitzoase. Keine Haustiere. 2 Tiefgaragenstellplätze. 2 FeWos werden auch als DZ mit Frühstück vermietet, 1 separates Zimmer für 1 bis 2 Kinder zur FeWo, günstige Nebensaisonpreise. Neu: 80 qm FeWo mit großem Flachbildfernseher, Sky (Bundesliga), Stereoanlage, Elektroamin und Sonnenmarkise, die mit ****Sternen klassifiziert ist!



Lage: Von unserem komfortablen Gästehaus mit persönlicher Atmosphäre erreichen Sie in 5 Gehminuten die Seepromenade, die Kliniken Roseneck und St. Irmingard sowie das Prienavera Erlebnisbad, zur Ortsmitte benötigen Sie 10 Gehminuten.

Ausstattung: Alle FeWos sind gemütlich und komfortabel eingerichtet. FeWo Typ 1 (40qm): Wohnzimmer, Schlafzimmer, Wohnküche, Bad, Fön, Kabel-TV, Radio. FeWo Typ 2 (40qm): großes Wohn-/Schlafzimmer, Wohnküche,

Art	Anzahl	qm	Typ	A	B	C
FW	1 (2-2P)	50	BW ****	55,-	66,-	73,-
FW	1 (2-6P)	90	BS ****	70,-	85,-	110,-
FW	1 (2-4P)	48	DW **	55,-	65,-	71,-

Bis 5 Ü Zuschlag; je weitere Person: 22,- €, Kinderpreise/ Rabatte auf telef. Anfrage
FeWo2 Mindestbelegung in Saison C 3 Erw.
Saison A, B ab 2P / mit 1 Schlafzi.; alternativ 2 EZ gegen Aufpreis vor Ort.
Bildbeispiel Terrasse Ferienwohnung 1 (50qm)

Hofmann Karin 2 F ** / 1 F ****

Karin Hofmann
Elpertinger Str. 4
83209 Prien am Chiemsee
Tel.: +49 (0)8051 9629080
Tel.: +49 (0)171 3607941
art-buying@t-online.de
www.karin-hofmann-ferienwohnung.de



Lage: Ruhig, abseits Verkehr, wildromantischer Hang, ca. 2,5 km zum Ortskern, guter Ausgangspunkt für Radtouren, Wandern, Jogging; in Nähe: Bäcker, Gaststätte, Spielplatz, Langlaufloipe, Reitstall, Golfplatz
Ausstattung: **FeWo1** (50m²): kl. Schlafzimmer mit Miniterasse, mediterr. Bad m. Eckwanne auch zum Duschen, Wohnz. m. Schlafsofa u. Sitzplatz; Terr. mit Sitzgruppe, Naturstein, FBH; **FeWo2** (90m²): 2 sep. Schlafz., Bad m. Doppelwaschbecken/Wanne/WC u. sep. Du/WC; Loggia gedeckt m. Sitzgruppe + Terr. mit Liegen, Parkett; Bett mit Überlänge
FeWo3 (48m²): DG-App., gr. gedeckter Balkon m. Sitzgruppe/Liege/Sofa, DU/WC, Doppelbett, Schlafsofa u. "Adlerhorst", Naturstein.
allg: charm.-mod. eingerichtet; reichl. ausgest. Essküche, inkl. Erstausst. Bettw/Handtü/Badem/Hausschuhe, Fön, Sat-TV, Radio-CD/ iPod, Grill/ Liegen/Feuerkorb, teilw.: Fliegengitter, Mikrowelle, Spülmaschine
Besonderheiten: Nichtraucher (nur am Grillplatz), Allergikergerecht, keine Tiere, nach Absprache/ mit Gebühr: W-LAN/Waschm/Trockner



Prien am Chiemsee

SEE-GIPFEL-TICKET

CHIEMSEEINSELN UND KAMPENWAND

PREISVORTEIL BIS ZU 30% GEGENÜBER DEN EINZELTICKETS!

Erwachsene 29 €
Kinder 16 € (von 6 bis 15 Jahren)



Art	Anzahl	qm	Typ	A	B	C
FW	1 (2-4P)	89	BW ****	75,-	80,-	90,-
FW	1 (1-2P)	65	BW ****	65,-	70,-	

Jede weitere Person 10,- €. Für Kinder bis 8 Jahre ermäßigt sich der Tagespreis um 5,- €. Für Kinder bis 14 Jahre ermäßigt sich der Tagespreis um 3,- €.



Anneliese Wallner 2 F ****

Anneliese Wallner
Irmingardweg 12
83209 Prien am Chiemsee
Tel.: +49 (0)8051 966687
Fax: +49 (0)8051 9632775
info@ferienwohnung-wallner.de
www.ferienwohnung-wallner.de



Lage: Sonnige und ruhige Süd-Lage am Waldrand mit herrlichem Blick auf die Chiemgauer Berge. Circa zehn Gehminuten zur Ortsmitte.
Ausstattung: Komfortabel ausgestattete Wohnung (89qm), Parkettböden, großer Wohnraum mit Kabel-TV, überdachter Südbalkon, 2 Schlafzimmer, 2 Bäder/ WC, separate Küche mit Spülmaschine, abschließbarer Fahrradraum, Carport, Kinderspielecke im Garten, Gartensitzplatz, Liegewiese.
 WLAN mit Internetzugang
 Bett- und Tischwäsche sowie Handtücher werden gestellt.
 Endreinigung inklusive. Keine Haustiere, Nichtraucherwohnung.
Besonderheiten: In der Saison A und B kann die Wohnung auch ohne 2. Schlafzimmer und ohne 2. Bad/WC (65qm) für zwei Personen gemietet werden. Mindestaufenthalt 5 Nächte



J15/III

Art	Anzahl	qm	Typ	A	B	C
FW	1 (2-4P)	60	DW ***	61,-	64,-	70,-
FW	1 (2-4P)	48	DW ***	59,-	62,-	65,-
FW	1 (2-2P)	42	DW ***	56,-	60,-	63,-
FW	1 (2-4P)	72	DW ***	61,-	64,-	70,-
FW	1 (2-5P)	54	DW ***	57,-	60,-	65,-

Grundpreis für alle Fewos mit einer Belegung von 2 Personen. Jede weitere Person ab 16 Jahre 12,- €. Kinder ab 3 bis 15 Jahre 7,- €; Kinder bis 2 Jahre frei.



Ferienwohnung Maderhof 5 F ***

Andreas und Mary Fischer
Greimharting 23
83253 Rimsting
Tel.: +49 (0)8051 3692
Fax: +49 (0)8051 92176
fewomaderhof@gmx.de
www.maderhof.de



Lage: Ruhige Lage in ländl. Umgebung am Fuß der Ratzinger Höhe. Zentral zw. München u. Salzburg gelegen.
Ausstattung: 5 best. gepflegte FeWos für 2-5 Pers. komfortabel u. familiengerecht, komplett mit E-Herd und Geschirrspüler. Jede Wohnung Kinderbett, Hochstuhl, Fön, Safe, SAT-TV, W-LAN
Besonderheit: Incl. Bettwäsche, Handtücher, Endreinigung, Kicker, Tischtennis, Liegewiese, Kinderspielgeräte, Trampolin, Grillplatz, Semmeldienst i.d.Hauptseason, Homepage mit weiteren Infos.
 Saisonzeiten:
 Saison A 04.01.-30.05. / 13.06.-25.06. / 30.10.-23.12.
 Saison B 30.05.-13.06. / 05.09.-31.10.
 Saison C 25.06.-05.09. / 23.12.-31.12.

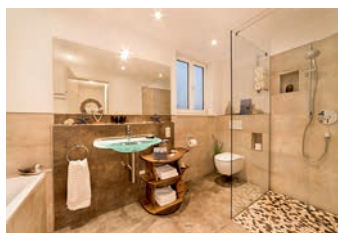


E 14

Art	Anzahl	qm	Typ	A	B	C
FW	1 (2-6P)	92	BY	136,-	136,-	136,-

Ferienwohnung für 2 Personen - 66 qm
 Ferienwohnung ab 3 Personen - 92 qm
 Preis ab der 4. Nacht / 2 Personen 120,- € pro Nacht

jede weitere Person 10,- € pro Nacht
 Mindestaufenthalt 3 Nächte

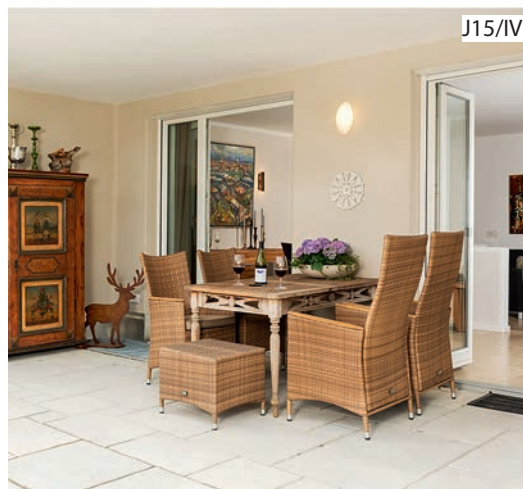


Ferienwohnung Eglwies

Schuster-Trappmann GbR; Jens Trappmann
Eglwies 8c
83209 Prien am Chiemsee
Tel.: +49 (0)8051 6638234
kontakt@ferien-wohnung-chiemsee.de
www.ferien-wohnung-chiemsee.de



Lage: Ankommen.Durchatmen.Erholen. Nahe dem Ortszentrum (5 Min); Bahnhof, Bäcker, Restaurants, Spielplatz, ruhig gelegen. Ca. 20 Minuten zum See
Ausstattung: Größe ca. 66 qm für 2 Personen, mit Souterrain ca. 92 qm; maximal 6 Personen und Kleinkind; Sep. Eingang und Stellplatz vor der Wohnung; 2 Schlafzimmer jeweils mit Doppelbetten; Moderne Küche (Kühlschrank, E-Herd und Backofen, Spülmaschine, Toaster, Wasserkocher, Kaffeemasch.) Offener Wohn- & Essbereich mit Bettssofa, bequemen Sessel, SAT-TV und DVD-Player; Internet (WLAN) inkl., 2 Bäder mit Dusche und WC, eines zusätzlich mit Badewanne, Waschmaschine/Trockner, Handtücher, Bettwäsche, Kinderstuhl; Ost- und Westterrasse; Abschließb. Unterstellmöglichkeit für Radl/Kinderwagen/Ski/Golfbag
Besonderheiten: Eine charmante, moderne Ferienwohnung mit sonnigem Ambiente, natürlichen Materialien und liebevollen Details; Mindestaufenthalt 3 Nächte; Nichtraucher; keine Haustiere



J15/IV

Art	Anzahl	qm	Typ	A	B	C
FW	1 (1-2P)	65	BS ****	65,-	65,-	65,-

Kurzzeitaufenthalt bis 3 Übernachtungen mit Zuschlag.

Barhainski Joachim 1 F ****

Christa Barhainski
Am Herrnberg 39
83209 Prien am Chiemsee
Tel.: +49 (0)8051 5847
Fax: +49 (0)8051 964048
c.barhainski@web.de

Lage: 5 Gehminuten zum Chiemsee, Hafen und Prienavera Erlebnisbad, 10 Gehminuten zum Zentrum und Bahnhof.
Ausstattung: Gepflegte, neu renovierte sowie sep. Ferienwohnung, Souterrain, moderne Ausstattung, Wohnzimmer mit Kabel TV, Schlafzimmer mit Doppelbett, Küche mit Essecke, Bad mit Wanne und Dusche, sep. WC.
Besonderheiten: Wintergarten mit Terrasse, Stellplatz, Kinderreisebett auf Anfrage, Bettwäsche und Handtücher, Waschmaschine, Nichtraucher, Keine Tiere.



K15/III

Art	Anzahl	qm	Typ	A	B	C
FW	1 (1-2P)	52	DW ****	60,-	60,-	60,-

Kinderpreise im Kinderbett auf Anfrage.

Mindestaufenthalt 3 Nächte

Bauer Katrin und Florian 1 F ****

Katrin Bauer
Gedererweg 8
83209 Prien am Chiemsee
Tel.: +49 (0)8051 92031
Mobil: +49 (0)171 4308718
kbartl@hotmail.de

Lage: Ruhig, nahe Naturpark, 5 Gehmin. ins Zentrum u. Bahnhof.
Ausstattung: gemütliche FeWo im 1. OG mit Balkon. Separate Küche offen zum Wohnraum, mit Spülmaschine, Kaffeemaschine, Toaster, Herd mit Backofen. Angrenzendes Wohnzimmer mit Sitzgarnitur, Sat- TV und Radio, Essgelegenheit. Geräumiges Schlafzimmer; Badezimmern mit DU/WC und Tageslicht.
Besonderheiten: Nichtraucher, keine Haustiere, WLAN, Fahrradabstellraum, Kinderhochstuhl, Kinderbett.



J16/I

Art	Anzahl	qm	Typ	A	B	C
FW	1 (1-2P)	60	BW ****	85,-	90,-	95,-

Groß - Schill 1 F ****

Sybillie Groß-Schill
 Hugo-Kauffmann-Str. 11
 83209 Prien am Chiemsee
 Tel.: +49 (0)8051 963607
 Fax: +49 (0)8051 963608
 Bille-Prien@gmx.de

Lage: Zentral und sehr ruhig, Bergblick, ca. 10 Gehminuten zum See, zum Erlebnisbad, zu den Kliniken und zum Zentrum
Ausstattung: Schön ausgestattete, ca. 60 qm große FW. Ein Wohnraum, separates Schlafzimmer, Wohnküche mit Spülmaschine, große, halbüberdachte Südwest - Terrasse.
Besonderheiten: Fussbodenheizung, Parkmöglichkeit vor dem Haus, Nichtraucher - Wohnung, Bad mit Badewanne und Dusche/WC. Bettwäsche/Handtücher inklusive



K15/III

Art	Anzahl	qm	Typ	A	B	C
FW	1 (1-4P)	100	DW ****	58,-	58,-	63,-

Hutterer 1 F ****

Anni Hutterer
 Sommerstr. 15
 83253 Rimsting
 Tel.: +49 (0)8051 3566
 josef.hutterer@t-online.de

Lage: Ruhige Wohnlage ca. 2 km zum See, 5 Gehminuten ins Zentrum von Rimsting
Ausstattung: Ferienwohnung ca. 100 qm ,gesamter 1. Stock, Südbalkon, 2 Schlafzimmer, kpl. ausgestattete Küche mit Essplatz. Geschirrspüler, Kaffeemaschine, Wasserkocher, Toaster, Radio, Wohnzimmer mit TV/ Kabel. Badewanne mit integrierter Dusche, WC, Fön. Handtücher u. Bettwäsche inkl.
Besonderheiten: Stellplatz am Haus, kostenlose Leihräder, Kinderbett, keine Haustiere, Nichtraucher, WLAN.



J13/III

Art	Anzahl	qm	Typ	A	B	C
FW	2 (1-2P)	60	DW ****	60,-	60,-	78,-
FW	2 (1-2P)	62	DW ***	57,-	57,-	75,-
FW	3 (1-4P)	57	DW nt	57,-	57,-	75,-
FW	1 (1-2P)	30	DW nt	48,-	48,-	58,-

Agentur Bergblick 1 F ** / 2 F *** / 3 F nt**

Gabriele Klose
 Tannenweg 4
 83209 Prien am Chiemsee
 Tel.: +49 (0)8052 9560956
 Mobil: +49 (0)172 6973097
 fwa-bergblick@t-online.de
 www.agentur-bergblick.de

Lage: Ruhige, zentrale Lage, 10 Gehmin. zum See und Zentrum
Ausstattung: Wohnungen mit Balkon ausgestattet, Bad mit Dusche, neu renoviert/neu möbliert und mit separaten Schlafzimmer. Teilw. Spülmaschine/Waschmaschine vorhanden. Nichtraucherwohnungen, Preise inkl. Wäsche und Endeinigung für 2-3 Personen. W-Lan auf Anfrage. Keine Haustiere.
Besonderheiten: Kinderspielplatz, Sauna, TG, Außenstellplätze, große Gartenanlage, familienfreundlich., Verleih von Babyausstattung, Allergikerwohnungen, Verfügbarkeit auf Anfrage.



J15/II

Art	Anzahl	qm	Typ	A	B	C
FW	1 (2-4P)	50	DW ****	55,-	60,-	65,-

Kurzmann 1 F ****

Veronika Kurzmann
 Dr.- Otto- Eyrich- Str. 2
 83209 Prien am Chiemsee
 Tel.: +49 (0)8051 9656521
 urlaub@familie-kurzmann.de
 www.familie-kurzmann.de/ferienwohnung

Lage: Ruhige, zentrale Lage am Waldrand , wenige Min.zum Bahnhof und Zentrum
Ausstattung: FeWo im 1.Stock mit sep. Eingang, 50 qm, für 2 Erw. und 2 Ki., Küche mit Küchenzeile (Spülmaschine, Mikrowelle) und gemütl. Eßecke, Bad mit DU / WC , Wohnzi. mit Ausziehcouch/ TV, offene Schlafgalerie mit Doppelbett, großz. Westbalkon, Stellplatz.
Besonderheiten: Nichtraucher, keine Haustiere; kinderfreundlich (Kinderbett, Hochstuhl). Internet/WLAN kostenlos.



J16/II

Art	Anzahl	qm	Typ	A	B	C
FW	1 (1-2P)	45	DW ****	48,-	48,-	48,-

Ferienwohnung Lackerschmid 1 F ****

Annermarie Lackerschmid
 Joseph-von-Fraunhofer-Str. 26
 83209 Prien am Chiemsee
 Tel.: +49 (0)8051 970021
 Fax: +49 (0)8051 9650883
 a.lackerschmid@gmx.net

Lage: Ruhige Lage am südlichen Ortsrand von Prien mit Blick auf die Berge. 10 Gehminuten ins Ortszentrum, EDEKA ca. 5 Minuten entfernt. Separater Eingang, Obergeschoss, Südbalkon.
Ausstattung: FeWo (2016 erbaut). Wohnraum mit Einbauküche, Geschirrspüler, Backofen mit 4 Platten, SAT-TV. Offene Schlafgalerie mit Doppelbett (160x200). Bad mit DU, WC.
Besonderheiten: Nichtraucher, keine Tiere, Fahrradabstellraum, PKW-Stellplatz am Haus. W-LAN-Gastzugang kostenfrei. Fön.



J16/I

Art	Anzahl	qm	Typ	A	B	C
FW	1 (2-5P)	85	BS ****	75,-	75,-	75,-

Gästehaus Annemarie Mayer 1 F ****

Annemarie Mayer
 Zacking 6
 83253 Rimsting
 Tel.: +49 (0)8051 1602
 Fax: +49 (0)8051 6640509
 gaestehaus.mayer@web.de
 www.gaestehaus-mayer-chiemsee.de

Lage: Ruhige Lage zw. Chiemsee und Simssee mit Bergblick.
Ausstattung: Wohnzimmer mit Balkon, WLAN, kpl. ausgestattete Wohnküche, Geschirrspüler, Mikrowelle, Thermomix, 2 Schlafz. - eines mit Balkon, Bad/Dusche/WC, sep. WC, Fön,Bettwäsche und Handtücher werden gestellt. Radio und TV
Besonderheiten: Sauna, Solarium, Tischtennis, Kinderbett, Fahrradgarage, Reitgelegenheit in der Nähe.



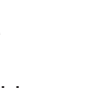
H15/II

Art	Anzahl	qm	Typ	A	B	C
FW	1 (2-3P)	75	DW ****	65,-	65,-	65,-
FW	1 (1-2P)	50	DW ***	50,-	50,-	50,-

Haus Scharmer 1 F ** / 1 F *****

Klara Scharmer
 Rafenauerweg 21
 83209 Prien am Chiemsee
 Tel.: +49 (0)8051 5114
 Fax: +49 (0)8051 6404147
 haus-scharmer@kabelmail.de

Lage: Ruhige, zentrale Lage, 10 Min. zum Zentrum und Bahnhof, 20 Min. zum See.
Ausstattung: FeWo 1: 75 qm, 2 Schlafzi./1 Wohnzi./Küche mit Essecke, Spülmaschine, Bad/WC, 1. Stock, großer Südbalkon, Fön, TV. FeWo 2: 50 qm, 1 Wohnzimmer/Schlafzimmer/Küche mit Essecke, 1 DU/WC, 2. Stock, Balkon, TV, Fön, Bettwäsche und Handtücher inklusive. Auf Wunsch: Brötchenservice, Vor- und Nachsaison mit Frühstück.
Besonderheiten: Zur Begrüßung Getränke. Liegewiese



J15/II

Art	Anzahl	qm	Typ	A	B	C
FW	1 (2-5P)	60	DW ****	70,-	70,-	75,-

Schütz Volker 1 F ****

Volker Schütz
 Seestr. 49 c
 83209 Prien am Chiemsee
 Tel.: +49 (0)7148 924041
 Mobil: +49 (0)171 5740699
 info@schuetz-prien.de
 www.schuetz-prien.de

Lage: 7 Gehminuten zum See. Nähe Reha-Kliniken und Prienavera Erlebnisbad.
Ausstattung: Modern eingerichtete Ferienwohnung, Aufzug, 1.OG, 2 Schlafzimmer, 1 WoZi, sep. Küche mit Spülmaschine. Bad mit Badewanne, Duschkabine und WC. Südwestbalkon. Digitaler Fernseher, CD- u. Blu-ray-Player, kostenfreies WLAN
Besonderheiten: Tiefgaragenplatz und Außenstellplatz, Fahrradabstellplatz, inklusiv Bettwäsche und Handtücher, Waschmaschine/Trockner gegen Gebühr, Nichtraucher, keine Haustiere. Allergikergeeignet.



J15/IV

Art	Anzahl	qm	Typ	A	B	C
-----	--------	----	-----	---	---	---

FW	1 (1-4P)	55	DW ***	75,-	85,-	95,-
----	----------	----	--------	------	------	------

Preis bis zu 4 Personen.

Hurler 1 F ***

Michael und Inge Hurler
Watzmannstr. 64
83209 Prien am Chiemsee
Eigentümeradr.: Canisiusstr. 2, 81377 München
Tel.: +49 (0)89 711525



Lage: Ruhige Lage mit Bergblick, 5 Min. zum See.
Ausstattung: 3 Zimmer, Küche, Bad, 55 qm, Terrasse, Liegewiese, Terrassenmöbel, Kabel-TV-Anschluss, Radio, Stellplatz, Münzwaschautomat und Trockner, Tischtennis.



K16/I

Art	Anzahl	qm	Typ	A	B	C
-----	--------	----	-----	---	---	---

FW	2 (1-2P)	60	DW ***	55,-	55,-	75,-
----	----------	----	--------	------	------	------

App. Stroh im Haus Bergblick 2 F ***

Gabriele Klose
Tannenweg 4
83209 Prien am Chiemsee
Tel.: +49 (0)8052 956 0956
Mobil: +49 (0)172 6973097
fwa-bergblick@t-online.de
www.agentur-bergblick.de



Lage: Ruhige zentrale Lage, 10 Gehminuten zum See und Zentrum.
Ausstattung: Großes Wohnzimmer mit Essecke und Ausziehcouch sowie 1 separates Schlafzimmer mit Doppelbett. Bad mit Dusche/WC. Die Wohnungen sind neu renoviert/möbliert. Mikrowelle, hochw. Küchenausstattung, Kabel-TV, Radio, Stereo-CD und DVD-Anlage.
Besonderheiten: Kleiner Kinderspielplatz, Sauna, Tiefgarage, große Gartenanlage. Nichtraucher-Ferienwohnung.



J15/II

Art	Anzahl	qm	Typ	A	B	C
-----	--------	----	-----	---	---	---

FW	1 (2-4P)	60	BW ***	50,-	58,-	67,-
FW	2 (2-4P)	50	BW ***	48,-	55,-	62,-

Preisangabe für bis zu 4 Personen.
Eigene Saisonzeiten auf der Homepage nachzulesen.
Herbst- und Winter-Pauschalen.
Hunde auf Anfrage.

Agentur am See 3 F ***

Karin Klose
Tannenweg 4-8
83209 Prien am Chiemsee
Verwalteradr.: Seestr. 86, 83209 Prien
Tel.: +49 (0)8051 62181
klose@agenturamsee.de
www.agenturamsee.de



Lage: Ruhige Lage, 10 Gehminuten zum See und Zentrum und Kliniken
Ausstattung: 1 Wohn-/Schlafraum, 1 Schlafraum, kleine Küche, Balkon oder Terrasse, Bad, TV, Kabel, Kinderspielplatz. Sehr schön eingerichtete Wohnungen, Nichtraucher.
Besonderheiten: Tiefgarage, Sauna, Kinderhochstuhl, Kinderreisebett. W-LAN in allen Wohnungen



J15/II

Art	Anzahl	qm	Typ	A	B	C
-----	--------	----	-----	---	---	---

FW	1 (2-4P)	65	DW ***	43,-	43,-	45,-
FW	1 (1-2P)	52	BW ***	33,-	33,-	35,-

Mindestaufenthalt 3 Nächte

Kollmannsberger 2 F ***

Karin Kollmannsberger
Alte Bernauer Str. 14
83209 Prien am Chiemsee
Tel.: +49 (0)8051 5990
Fax: +49 (0)8051 9649510



Lage: Ruhige Lage am südl. Ortsrand, 10 Min. zu Fuß zum Zentrum.
Ausstattung: FW 65 m²: Gr. Wohnzimmer, 1 Schlafzimmer, Küche, Bad, Radio, TV, Südbalkon, WLAN
FW 52 m²: Wohnzimmer, Wohnküche, 1 Schlafzimmer, 1 Bad mit Dusche, Radio, TV, Südtterasse, WLAN
Besonderheiten: Nichtraucher, Bettwäsche & Handtücher inkl., Fahrradraum, Autostellplatz



J16/I

Art	Anzahl	qm	Typ	A	B	C
-----	--------	----	-----	---	---	---

FW	1 (2-4P)	55	DW ***	47,-	47,-	50,-
----	----------	----	--------	------	------	------

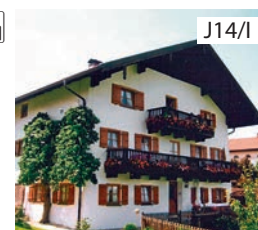
Jede weitere Pers. 10,- €. Kinder bis 14 Jahre 5,- €

Kunslers 1 F ***

Andreas Kunslers
Westernacher Str. 13 a
83253 Rimsting
Whg. Westernacher Str. 13 · Tel.: +49 (0)8051 965075
ferienwohnung.kunslers@gmx.de



Lage: Ruhige Lage mit Berg- und Seeblick, 2 Min. zum Zentrum.
Ausstattung: 2 Schlafzimmer, 1 Wohnküche, DU/WC, Balkon, TV.
Besonderheiten: Liegewiese, Nichtraucherzimmer, Fahrradschuppen, Bettwäsche und Handtücher werden gestellt, Pkw-Stellplatz, keine Haustiere



J14/I

Art	Anzahl	qm	Typ	A	B	C
-----	--------	----	-----	---	---	---

FW	1 (2-4P)	65	BW ***	79,-	79,-	79,-
----	----------	----	--------	------	------	------

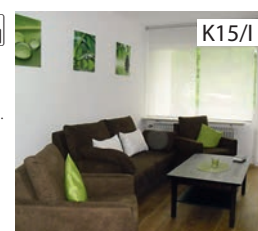
Jede weitere Person 10,- €;
Mindestaufenthalt:
Saison A 3 Übernachtungen
Saison B 4 Übernachtungen
Saison C 5 Übernachtungen

Ferienwohnung Liebel 1 F ***

Brigitte Liebel
Seestr. 59a
83209 Prien am Chiemsee
Eigentümeradr.: Gartenstr. 10, 61184 Karben
Tel.: +49 (0)6039 209626
Mobil: +49 (0)163 4614526
brigitte.liebel@gmx.de



Lage: Zentrale Lage, zum See und Prienerlebnisbad mit Strandbad 5 Gehminuten, zum Zentrum 10 Gehminuten.
Ausstattung: Wohnschlafraum, Kabel-TV, CD-Radiowecker, Essplatz, offene und moderne Küche mit Spül- u. Waschmaschine. Sep. Schlafzimmer m. kl. Loggia. Bad mit Dusche-/Badewanne und WC., eine zweite möbl. Loggia.
Besonderheiten: Hallenbad, Sauna, Fahrradraum, Wasch- u. Trockenraum, PKW-Stellplatz, Aufzug, Nichtraucherwhg. Keine Tiere. Bettwäsche u. Handtücher / Bademäntel inkl.



K15/I

Art	Anzahl	qm	Typ	A	B	C
-----	--------	----	-----	---	---	---

FW	1 (2-2P)	60	DS ***	63,-	63,-	63,-
----	----------	----	--------	------	------	------

Bei einer Aufenthaltsdauer unter 7 Nächten zzgl. 45,- € für Endreinigung.

Ferienwohnung Angerweidach 1 F ***

H. R. Müller
Angerweidachstr. 2
83209 Prien am Chiemsee
Tel.: +49 (0)8051 3107
Fax: +49 (0)8051 6404355
buchung@fewo-em.de
www.fewo-em.de

Lage: Ruhige Lage, 5 Minuten zum Ortszentrum und Bahnhof, 15 Minuten zum See und zu den Kurkliniken
Ausstattung: 2. OG, Separater Eingang, Wohnzimmer, Schlafzimmer mit Doppelbett, Bad mit Dusche, separates WC, Balkon nach Westen, Küche, Flur, SAT-TV, Radio, Bettwäsche und Handtücher inklusive.
Besonderheiten: Nichtraucher, keine Haustiere, Stellplatz für PKW am Haus, Endreinigung inklusive



J15/IV

Art	Anzahl	qm	Typ	A	B	C
-----	--------	----	-----	---	---	---

FW	1 (2-3P)	45	BW ***	48,-	48,-	52,-
----	----------	----	--------	------	------	------

Preisangabe für 2 Personen, jede weitere Pers. 10,- €;
Kinder ermäßigt bis 16 Jahre 6,- €;
Nichtraucher, keine Haustiere.
April und Okt. Angebot: 8 Übern. zum Preis von 7

Ferienwohnung Neugirg 1 F ***

Sieglinde M. Neugirg
Birkenweg 33c
83209 Prien am Chiemsee
Eigentümeradr.: Priener Str. 34, 83253 Rimsting
Tel.: +49 (0)8051 1519
Fax: +49 (0)8051 1519

Lage: Sehr ruhige FeWo im 1. Stock zwischen Ortsmitte und See. Rad- und Wanderwege direkt am Haus. 5 Gehmin. zum Hafen Stock und zum Prienerlebnisbad mit Strandbad, idealer Ausgangspunkt für Naturliebhaber.
Ausstattung: Großer Wohn-/Schlafraum, extra Küche, Abstellraum, Balkon, Münzwaschmasch. u. -trockner im Haus, Kabel-TV, Radio, Fön, sehr gepflegt.
Besonderheiten: Tiefgaragenstellplatz € 2 pro Tag, 1 Fahrrad, Bett-/Tischwäsche inkl., Bahnreisende können abgeholt werden.



K15/I

Art	Anzahl	qm	Typ	A	B	C
FW	1 (1-3P)	40	DW ***	40,-	50,-	60,-

Belegung unter 5 Tage auf Anfrage mit Zuschlag

Jede weitere Person + 5,- €; Kurzzeitübernachtungen + 5,- €; Weitere Zi./App. in unserem Haus Seestr./Ecke Birkenweg

App. Nolte im Haus Bergblick 1 F ***



Brigitta und Friedrich Nolte
Tannenweg 6
83209 Prien am Chiemsee
Mobil: +49 (0)172 9883042
nolte.chiemsee@web.de

Lage: Ruhig und zentral zw. See und Kurkliniken, 5 Min. zum Ortskern. Ideal auch für Bahnreisende.
Ausstattung: Gepflegt und geschmackvoll mit Liebe zum Detail - zum Wohlfühlen! Wohnraum, Schlafraum, integrierte Kochnische, Dusche/WC, Balkon, Waschmaschine, KFZ-Stellplatz.
Besonderheiten: Sauna/TT-Raum im Haus. Kabel-TV, Sonderpreise für Kururlauber auf Anfrage. WLAN Anschluss



Art	Anzahl	qm	Typ	A	B	C
FW	2 (2-4P)	48	DW ***	39,-	43,-	48,-

Jede weitere Pers. 6,- €
A: 01.11. - 01.04.; B: 01.04. - 01.07. + 16.09. - 31.10.; C: 01.07. - 15.09.

Pflegl Barbara 2 F ***



Barbara Pflegl
Alte Bernauer Str. 26
83209 Prien am Chiemsee
Tel.: +49 (0)8051 2492
Fax: +49 (0)8051 62046
info@fewo-prien-chiemsee.de
www.fewo-prien-chiemsee.de



Lage: Ruhige Ortsrandlage, 10 Min. zum Zentrum.
Ausstattung: Schlafzi., Wohnzi. mit Schlafsofa, Küche, Dusche/WC, Balkon, Radio, Kabel-TV, Telefon, Kinderbett, Zentralheizung, Fön, Bettwäsche und Badetücher inklusive.
Besonderheiten: Stellplatz am Haus, Hausprospekt, Nichtraucher, keine Tiere.



Art	Anzahl	qm	Typ	A	B	C
FW	1 (2-4P)	40	DW ***	52,-	52,-	57,-
FW	1 (2-3P)	30	DW ***	47,-	47,-	52,-
FW	1 (1-2P)	22	DW ***	42,-	42,-	47,-

Jede weitere Pers. 8,- €.
8,- € Preisnachlass bei 1 Person.
Zuschlag für Kurzzeitübernachtungen.

Rabe Claudia 3 F ***



Claudia und Lothar Rabe
Narzissenweg 5
83209 Prien am Chiemsee
Tel.: +49 (0)8051 63035
Fax: +49 (0)8051 9634454
feworabe@aol.com
www.fewo-rabe-prien.de



Lage: Ruhige Wohnlage, ca. 1 km zum Ortszentrum und Chiemsee.
Ausstattung: 3 gemütliche und gut ausgestattete Ferienwohnungen für 1 - 4 Personen in unterschiedlicher Größe zum Wohlfühlen. Komplette Küchenzeilen, Dusche/WC, Balkon oder Garten, Autostellplätze.
Besonderheiten: Inkl. Bettwäsche, Handtücher, Fön, Kabel-TV, Radio, Babybett, keine Haustiere, Nichtraucher, WLAN- Anschluss für Internet.



Art	Anzahl	qm	Typ	A	B	C
FW	1 (1-2P)	42	DW ***	34,-	34,-	34,-
FW	1 (1-2P)	49	DW ***	39,-	39,-	39,-

Rieckhoff 2 F ***



Käthe Rieckhoff
Alte Bernauer Str. 16
83209 Prien am Chiemsee
Tel.: +49 (0)8051 63443

Lage: Ruhige Ortsrandlage, 8 Gehminuten zum Zentrum, Einkaufsmöglichkeit in der Nähe.
Ausstattung: Getr. Wohn- und Schlafräume, Küche, Dusche, WC, 1 Wohnung mit Küchenzeile, Südbalkon, Kabel-TV, Radio/ Bettwäsche/ Handtücher (inkl.), Nichtraucher.
Besonderheiten: Stellplatz, abschließbarer Fahrradabstellraum.



Art	Anzahl	qm	Typ	A	B	C
FW	1 (2-4P)	60	DW ***	56,-	56,-	56,-
FW	1 (2-4P)	44	DW **	56,-	56,-	56,-

Grundpreis für 2 Personen bei Belegung ab 1 Woche.
Jede weitere Person ab 14 Jahre 14,- €. Jede weitere Person ab 6 bis 14 Jahre 9,- €. Kinder bis einschließlich 6 Jahre sind frei. Belegung unter 1 Woche plus 60,- € Von Mai bis Sept. Vermietung nur von Sa - Sa. Ohne Wäsche minus 3,- € pro Nacht. 44 qm Ferienwohnung in der Gerhart-Hauptmann-Str. 8. mit Waschmaschine.

Appartement Schelhas 1 F *** / 1 F nt



Alfred und Gabriele Schelhas
Elpertinger Str. 15
83209 Prien/Atzing
Tel.: +49 (0)8051 3203
Fax: +49 (0)8051 3205
Mobil: +49 (0)151 15249316
gabi.schelhas@gmx.de • www



Lage: Westlich von Prien, in ruhiger, idyllischer Lage. Mit dem Auto nur 5 Minuten zum Zentrum und ca. 9 Minuten zum See und zur Ferienwohnung Gerhart-Hauptmann-Straße 8.
Ausstattung: Helle, ca. 60 qm 2-Zimmer-FeWo, bis 4 Pers. und Baby. Sep. Aufgang, große Wohnküche, sep. Schlafzimmer, großer Südbalkon, großer Wohn-/Schlafraum, WLAN.
Besonderheiten: Spielplatz, Reitstall, Gaststätte und Bäckerei in der Nähe, familienfreundlich. Stellplatz für Fahrrad und Auto, Nichtraucher. Hühnerhof mit Eiern, Käse und Milch fußläufig



Art	Anzahl	qm	Typ	A	B	C
FW	1 (1-5P)	70	BW ***	64,-	64,-	64,-

Jede weitere Pers. 5,- €.
Unter 3 Nächte haben wir einen Kurzeitzuschlag von 5,- € pro Person pro Nacht.

Schlosser Monika 1 F ***



Monika Schlosser
Ahornweg 3
83209 Prien am Chiemsee
Tel.: +49 (0)8051 968268
Tel.: +49 (0)179 3986 555
schlosser-michael@web.de



Lage: 2 km westl. von Prien in einer verkehrsberuhigten Ringstraße mit Bergblick.
Ausstattung: Gemütliche, großzügige Dachgeschoß-Wohnung. Bad/WC, 1 Schlafzimmer DB, 1 Schlafzimmer EB, Wohn/ Schlafraum mit angrenzender Küche, Südbalkon, SAT-TV, Reisebett, Hochstuhl.
Besonderheiten: Handtücher und Bettwäsche inklusive, Fön, Nichtraucher Whg.; Bäcker, Gaststätte, Spielplatz, Golfplatz und im Winter Lanflaufloipe in der Nähe. Keine Hunde.



Art	Anzahl	qm	Typ	A	B	C
FW	1 (1-2P)	30	DW ***	39,-	42,-	45,-

Kurzzeitübernachtung unter 5 Tagen 5,- € Aufschlag.
ÖZ: April bis November

Ferienwohnung Schömmmer 1 F ***



Helga und Josef Schömmmer
Hohertinger Weg 11
83209 Prien am Chiemsee
Tel.: +49 (0)8051 5130
Mobil: +49 (0)171 8810912
Fax: +49 (0)8051 309414
schoemmer@t-online.de

Lage: Ruhig am Ortsrand, 10 Min. ins Zentrum, 7 Min. zum Supermarkt, Wanderwege vor dem Haus.
Ausstattung: 30 qm Wohn/Schlafraum im EG für 2 Pers. sep. Eingang, Kochnische, bayer. Antiquitäten, Bettw.,Handt. und Fön vorh., W-Lan, Süd-Ost Terrasse, TV, Radio, Stellplatz, Telefon, Wäsche waschen möglich.
Besonderheiten: Willkommens-Präsent, Stressless Sessel, Fernsehzeitung, Nichtraucher, keine Haustiere, Sonnenliegen, Insekenschutztüre.



Art	Anzahl	qm	Typ	A	B	C
FH	1 (1-4P)	100	BS ***	110,-	110,-	110,-

Betten: 4 plus 1 Kleinkind

Ferienhaus Sieber 1 F ***



E. u. B. Sieber
Ludwig-Thoma-Str. 13
83209 Prien am Chiemsee
Eigentümeradr.: Schreinerweg 8, 38126 Braunschweig
Tel.: +49 (0)531 690850
eubsieber@t-online.de
www.ferienhaus-im-chiemgau.de

Lage: Bahnnahe, Gebirgsblick, Ortsrand.
Ausstattung: Einzelstehendes Ferienhaus mit 1000 qm Garten, 2 Wohnz., 2 Schlafz. je 2 Betten, zusätzlich 1 Kinderbett, Bad, WC, Küche, Telefon, TV.
Besonderheiten: Bettwäsche und Handtücher mitbringen



Art	Anzahl	qm	Typ	A	B	C
FW	1 (2-4P)	65	DW ***	55,-	70,-	70,-

Jede weitere Pers. 10,- €

Ferienwohnung Zäch 1 F ***

Ferienwohnung Zäch
 Am Gries 19
 83209 Prien am Chiemsee
Kontakt über Hausverwaltung Fuchs
 Tel.: +49 (0)8641692935
 Mobil: +49 (0)1603035353
 haushueterfuchs@web.de

Lage: Im ältesten Ortsteil von Prien, 5 Min. zum Zentrum, Kurgarten, Bahnhof.
Ausstattung: Gemütliche FeWo mit gr. Sonnenterrasse (28 qm) zur alleinigen Benutzung, 2 Doppelzimmer, Wohnzimmer, Dusche/WC, Küche, Radio, SAT-TV, W-Lan
Besonderheiten: Wäsche wird komplett gestellt, Liegewiese, Garage am Haus, Fahrradschuppen (absperbar).



Art	Anzahl	qm	Typ	A	B	C
PS	1 (1-2P)		DI	90,-	90,-	95,-
FW	1 (1-4P)	58	BW	86,-	86,-	94,-
FW	2 (1-3P)	35	BW	65,-	65,-	75,-
FW	1 (1-2P)	30	BW	60,-	60,-	65,-
FW	1 (1-2P)	40	BW	80,-	80,-	86,-
FW	2 (1-4P)	40	BW	80,-	80,-	86,-

j. w. Pers. 10,- €; Kinder bis 5 J. im DZ- Elternbett frei.
 Kurzzeitaufenthalt auf Anfrage gegen Aufpreis. DZ inklusive Frühstück. EZ auf Anfrage.

Gästehaus Bauer am Golfplatz

Helga Kellhammer-Sewald
 Bauernberg 1
 83209 Prien am Chiemsee
 Tel.: +49 (0)8051 4407
 Fax: +49 (0)8051 62912
 info@gaestehaus-bauer.de
 www.gaestehaus-bauer.de



Lage: Ruhige Lage mit Bergblick, ca. 2 km vom Zentrum, unmittelbar am Chiemsee-Golfclub.
Ausstattung: Freundliche Doppelzimmer, Appartements und Ferienwohnungen, Erstausrüstung Handtücher/Bettwäsche inkl.
Besonderheiten: Haustiere auf Anfrage, W-LAN gegen Gebühr Frühstück in Ferienwohnung auf Wunsch gegen Gebühr



Art	Anzahl	qm	Typ	A	B	C
FW	1 (1-5P)	54	DW	60,-	60,-	70,-

Normalbelegung 1 – 4 Personen!
 Preise gelten für 2 Erwachsene/ Nacht;
 Zusatzperson 10,- €/ Nacht; Jugendliche 14 – 16 Jahre 5,- €; Kinder bis 13 Jahre frei; Bettwäsche 10,- € pro Person; Kurzzusatzschlag 4 – 6 Nächte: 40,- € pauschal.

www.fewo-prien-harlach.de

Bauer Monika

Bauer Monika
 Harlach 1
 83209 Prien am Chiemsee
 Eigentümeradr.: Schwabelstr. 4a, 85635 Höhenkirchen
 Tel.: +49 (0)8102 785910
 Fax: +49 (0)8102 785911
 Mobil: +49 (0) 177 1401097 monibau.hkn@t-online.de

Lage: Ruhige Lage an einer Sackstr., 3 km südlich vom Zentrum
Ausstattung: Dachgeschosßwohnung mit Bergblick im modernen Landhaus (Bj. 2013), 54 qm für 4 (bis max. 5 Personen), Wohn- Schlafrum, separates Schlafzimmer, Kinderbett. Der Wohnraum ist offen unterteilt in Küchen-/ Essbereich und Wohnen/ Schlafen. Herd mit Backofen, Mikrowelle, Toaster, Kaffeemaschine, Föhn, Handtücher, Westbalkon, Außenterrasse, Liegewiese, Waschmaschine und Trockner im Haus, Telefon, TV
Besonderheiten: W-LAN, Räder können untergestellt werden, Nichtraucher-FW, Bettwäsche auf Anfrage, keine Tiere



Art	Anzahl	qm	Typ	A	B	C
FW	1 (2-4P)	46	DW	60,-	65,-	65,-

Kompl. Babyausstattung. Jede weitere Person 10,- €, Kinder 5,- €. Kurzzeitübernachtung mit Aufschlag. Sonderpreise auf Anfrage!

Baumert

Petra und Jürgen Baumert
 Ahornweg 10
 83209 Prien am Chiemsee
 Tel.: +49 (0)8051 92626
 pbbaumert@aol.com
 Youtube: Holzblockhaus Bachham



Lage: 2 km westl. von Prien in verkehrsunruhiger Ringstraße.
Ausstattung: 1 Schlafzi. (Doppelbett, Überlänge) + 1 sep. Kinderschlafz. (Etagenbett), Wohnraum mit mod. Küche (Spülmaschine), Bad inkl. Wickelauflage, TV, Internetanschluss, Liegewiese, Bettwäsche und Handtücher werden gestellt.
Besonderheiten: Ökolog. Holzblockhaus (für Allergiker geeignet), 12 qm Südterrasse mit Teichblick, gr. gepflegter Garten in der Nähe Spielplatz, Bäcker und Reiterhof



Art	Anzahl	qm	Typ	A	B	C
FW	1 (2-4P)	55	DW	55,-	55,-	55,-

Jede weitere Person 5,- €

Büchler Veronika

Veronika Büchler
 Forellenweg 6
 83209 Prien am Chiemsee
 Tel.: +49 (0)8051 3439
 ferienwohnung-buechler@t-online.de

Lage: Ruhige Lage, 200 m zum See, Bergblick, unmittelbare Nähe zum Umferndweg, Kliniken und Erlebnisbad.
Ausstattung: Großer Wohnschlafraum, 1 Schlafrum, Küche, Bad, SAT-TV-Programm, Südbalkon, 55 qm Mansarde, Fön, Bettwäsche und Handtücher inklusiv.
Besonderheiten: Carport, Zustellbett, Liegewiese, öffentlicher Badesteg, keine Haustiere, Nichtraucherwohnung.



Art	Anzahl	qm	Typ	A	B	C
FW	1 (2-2P)	70	BS	65,-	65,-	69,-

Winklfischer

Barbara und Tobias Ihm
 Renkenweg 6
 83209 Prien/Osternach
 Tel.: +49 (0)8051 1380
 Tel.: +49 (0)8051 64317
 www.winklfischer.de

Lage: Ruhige, seenahe Wohnlage.
Ausstattung: Gemütliche, große ruhige FeWo, 1. OG; gr. Wohnzimmer und Schlafzimmer, sep. Küche, Bad mit sep. WC, Fön, Loggia, SAT-TV mit HD+.
Besonderheiten: Bettwäsche, Handtücher, inkl. Stellplatz, W-Lan, Nichtraucher, keine Haustiere.



Art	Anzahl	qm	Typ	A	B	C
FW	1 (1-2P)	30	DW	35,-	40,-	45,-

Ab 3 Übernachtungen

Landhaus Ambiente

Eva Karl
 Eisvogelweg 2b
 83209 Prien am Chiemsee
 Tel.: +49 (0)8051 9616336
 Mobil: +49 (0)172 2376154
 r.eva@gmx.de

Lage: Ortsrandlage, 10Min. zu Fuß z. Zentrum und See
Ausstattung: Das gemütliche 1-Zi.-Appartement für 2 Pers., ca. 30qm, komfortabel eingerichtet, lädt zum Wohlfühlen ein. Sonnige Terrasse (Liegen) mit Blick ins Grüne. Wohn/Schlafzi. mit Küchenzeile, Sat-TV, Stereoanl., Radio, Kaffeemasch., Fußbodenheizung, Parkett, Bettwäsche/Handtücher frei
Besonderheiten: Waschmaschinenbenutzung, Fahrräder vorhanden



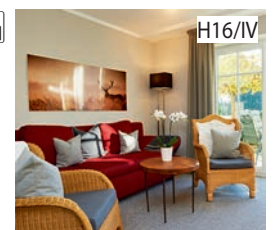
Art	Anzahl	qm	Typ	A	B	C
FW	1 (2-2P)	45	DS	59,-	59,-	69,-

Preisangabe im Kästchen für 2 Personen.
 A: 10.01. – 15.05.
 B: 15.09. – 21.12.
 C: 15.05. – 15.09./ 21.12. – 10.01.

Familie Ober

Claudia Ober
 Moorbachweg 11
 83209 Prien am Chiemsee
 Tel.: +49 (0)8051 5545
 familieober.prien@googlemail.com
 www.ferienwohnung-ober.de

Lage: Vor Ihrer Terrasse liegt eine idyllische Naturlandschaft mit Wiesen, Wäldern und Bergen. Herrliche Ruhe zum Kraft tanken.
Ausstattung: Exkl. Landhausstil erwartet Sie in unserer 2-Zi.-FeWo mit Ess-Erker, TV, kpl. Küchenzeile, Sonnenterrasse, PKW-Stellplatz, separatem Außeneingang.
Besonderheiten: Erdgeschosßwohnung mit Blick in die Natur, Handtücher und Bettwäsche werden gestellt. Haustier auf Anfrage. WLAN vorhanden.



Art	Anzahl	qm	Typ	A	B	C
FW	1 (1-2P)	54	BW	49,-	58,-	58,-

Reichert Ute

Ferienwohnung Reichert
Seestr. 94
83209 Prien am Chiemsee
Kontakt über Hausverwaltung Fuchs
Tel.: +49 (0)8641 692935
Mobil: +49 (0)160 3035353
haushueterfuchs@web.de

Lage: Seenähe, ruhige Lage, 2.OG ca. 2 Gehminuten zum See, nahe Kurkliniken, mit schönem Ausblick ins Grüne
Ausstattung: Sehr gemütliche und gepflegte Ferienwohnung: Dielen; voll eingerichtete Küche mit Mikrowelle, Geschirrspüler etc.; Bad mit Badewanne und Duschmöglichkeit, Wohnzimmer mit Essecke, ausgestattet mit Kabel-TV, DVD, Stereoanlage; separates Schlafzimmer; großer SW-Balkon mit Sitzgruppe
Besonderheiten: TG-Stellplatz, Münzwaschmasch. im Keller, inkl. Bettwäsche, Handtücher, NR, Haustiere auf Anfrage



K15/I

Art	Anzahl	qm	Typ	A	B	C
FW	1 (1P)	15	DW	25,-	25,-	25,-
FW	1 (1P)	18	DW	25,-	25,-	25,-
FW	1 (1-2P)	30	DW	40,-	40,-	40,-
FW	1 (1-2P)	40	DW	45,-	45,-	45,-
FW	1 (1-2P)	50	DW	50,-	50,-	50,-
FW	1 (2-3P)	80	DS	60,-	60,-	60,-

Gästehaus Scholze

Gertie Scholze
Seestr. 52 – 54
83209 Prien am Chiemsee
Tel.: +49 (0)8051 2687

Lage: Zentrale Lage, 800 m zum See und Kliniken sowie zur Ortsmitte.
Ausstattung: Unsere 6 FeWo + Appartm. für 1-2 Personen sind gemütlich und praktisch ausgestattet. TV und Radio, inkl. Bettwäsche und Handtücher.
Besonderheiten: Fahrradabstellraum, Holzblockhütte, große Liegewiese, keine Tiere. Die 80 qm FeWo ist behindertengerecht ausgestattet. 2 FeWo's mit Garage, restliche FeWo's mit Stellplatz



J15/IV

Dritte Person 10,- € Aufschlag pro Tag. 80qm FeWo ist behindertengerecht ausgestattet.

Art	Anzahl	qm	Typ	A	B	C
FW	1 (2-3P)	39	DW	45,-	45,-	45,-
FW	1 (2-3P)	39	DW	45,-	45,-	45,-

Fischerei Steinbeißer-Reiter

Brigitte Steinbeißer-Reiter
Karpfenweg 5
83209 Prien am Chiemsee
Tel.: +49 (0)8051 4139
Fax: +49 (0)8051 4139
fischerei-reiter@t-online.de

Lage: Ruhige Lage in Seenähe, Erlebnisbad, Kliniken, in unmittelbarer Nähe zum Uferweg, 200m zum See und öffentlichem Badesteg.
Ausstattung: SAT-TV, Radio, Balkon, Bettwäsche und Handtücher inklusive, Mansarde. FeWo 1: 2 Schlafzimmer, 1 Wohnraum, Küchenzeile, DU, WC, Balkon. FeWo 2: 1 Schlafzimmer, Wohnraum mit Küchenzeile, DU, WC, Balkon.
Besonderheiten: Zustellbett, Reisebett, eigener Biergarten am See, keine Haustiere, Stellplatz.



K14/III

Jede weitere Person 5,- €

Art	Anzahl	qm	Typ	A	B	C
FW	1 (1-2P)	46	BW **	40,-	40,-	50,-

Stettner Silvia

Seestr. 92
83209 Prien am Chiemsee
Eigentümeradr.: Edlinger Str. 15, 81543 München
Tel.: +49 (0)89 658791
Mobil: +49 (0)163 6744791
s.stettner@t-online.de

Lage: Ruhige Lage am Wald, 5 Min. zum See.
Ausstattung: Gemütliche FeWo für 2 Personen im EG, Wohn-/Schlafraum kombiniert, separate Küche mit Fenster, Bad, Sat-TV, Telefon, sonniger Balkon mit Blick ins Grüne.
Besonderheiten: Parkpl., Nichtraucherwohnung, keine Haustiere, Pauschalen im Herbst/Winter/Frühling. Inkl. Bettwäsche und Handtücher.



K15/I

A: 01.11. – 31.03.
 B: 01.04. – 30.06. und 01.10. – 31.10.
 C: 01.07. – 30.09.
 Kurzaufenthalte nur kurzfristig und mit Zuschlag.

Art	Anzahl	qm	Typ	A	B	C
FW	1 (1-2P)	45	DW	40,-	40,-	50,-

Stettner Ursula

Seestr. 90
83209 Prien am Chiemsee
Eigentümeradr.: Großfriedrichsburger Str. 49, 81827 München
Tel.: +49 (0)89 4305909
Mobil: +49 (0)171 2035362
s.stettner@t-online.de

Lage: Ruhige Lage am Wald, 5 Min. zum See.
Ausstattung: Gemütliche FeWo für 2 Personen im II.Stock, Wohn-/Schlafraum kombiniert, separate Küche mit Fenster, Sat-TV, Telefon, sonniger Balkon mit Blick ins Grüne, Bad mit Dusche.
Besonderheiten: Nichtraucherwohnung, keine Haustiere, inklusive Bettwäsche und Handtücher, Stellplatz.



K15/I

A: 01.11 – 31.03.
 B: 01.04. – 30.06. und 01.10. – 31.10.
 C: 01.07. – 30.09.
 Kurzaufenthalt nur kurzfristig und mit Zuschlag.

Art	Anzahl	qm	Typ	A	B	C
FW	1 (2-4P)	60	DW	49,-	53,-	53,-
FW	1 (2-4P)	65	DW	49,-	53,-	53,-

Ferienwohnung Alpenblick

Thomas Summerer
Ringstr. 3
83209 Prien/Bachham
Tel.: +49 (0)8051 61764
Mobil: +49 (0)157 74109930
info@fewo-summerer.de
www.fewo-summerer.de



Lage: Ruhige Dorfrandlage, 2 km von Prien, 2 gemütliche und gut ausgestattete 3 Zimmer-FeWo's für 2-4 Pers.
Ausstattung: 65-60 qm, Wohnz., Küche mit Esspl., zwei separate Schlafzimmer, Diele, Bad, Fön, SAT-TV, Kinderb., Hochst., inkl. Bettw., Kaffeem., Toaster, Wasserkocher, Radio, Blk., Terrasse.
Besonderheiten: Tischtennis, KFZ- und Fahrradabstellplatz, Garten mit Liegewiese, Bäcker ums Eck, Rad- Wanderwege, ZH, keine Haustiere, weitere Info im Internet.



I16/I

Jede weitere Pers. 18,- €, Kinder bis 16 Jahre 7,- €.



Art	Anzahl	qm	Typ	A	B	C
FW	1 (1-2P)	45	DW	55,-	55,-	65,-

Ferienwohnung Weinberger

Marion und Franz Weinberger
Seestr. 86
83209 Prien am Chiemsee
Kontakt über Hausverwaltung Fuchs
Tel.: +49 (0)8641692935
Mobil: +49 (0)1603035353
haushueterfuchs@web.de

Lage: Zentral zw. Zentrum und See. 5 Gehminuten zum Prienavera Erlebnisbad, den Kliniken und dem Chiemseeuferweg. Idealer Ausgangspunkt für Wanderfreunde und Radfahrer.
Ausstattung: 2-Zi.-Kofm., FeWo, 1. OG., sep. Schlafz., Küche, DU/WC, Balkon, TV, WLAN. Gemütlich, freundl. Einrichtung.
Besonderheiten: Nichtraucher, Waschm. u. Münz Trockner vorh. Fahrradraum. Keine Haustiere. Tiefgaragen-Stellplatz.



K15/I

Bilder, Beschreibungen, Preise und weitere Informationen erfragen Sie bitte per Kontakt E-Mail.

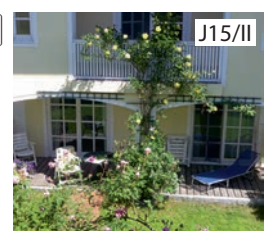
Art	Anzahl	qm	Typ	A	B	C
FW	1 (1-3P)	45	BW	60,-	65,-	70,-

Haus Anita

Anita Zanker
Hallwanger Str. 65
83209 Prien am Chiemsee
Tel.: +49 (0)8051 5274
Fax: +49 (0)8051 969149
hausanita@gmx.de
www.chiemsee-ferienwohnung.info



Lage: Gute Lage zwischen Chiemsee (15 Min. zu Fuß) und Zentrum. Günstige Verbindung zum Chiemseeuferweg.
Ausstattung: Helle und gemütliche FEWO für max. 3 Pers., sep. Schlafzimmer, vollausgestattete Wohnküche mit Spülmaschine, Bad/WC, Terrasse. Gesamte Wohnung mit neuen Parkett- und Granitböden ausgestattet, Kinderhochstuhl u. Reisebett.
Besonderheiten: Nichtraucher, keine Hunde, Stellplatz, Bettwäsche und Handtücher inkl., WLAN, Insektenschutz, Fahrradverleih und gute Landmetzgerei in der Nähe.



J15/II

Abweichende Saisonzeiten auf unserer Homepage. Jede weitere Person 10,- €, Kinder bis 3 Jahre ohne Preiszuschlag, Buchung ab 3 Übernachtungen. Juni, Juli, August, September nur wochenweise v. Sa. zu Sa. buchbar.

Chiemseeringlinie 2020

Fahrplan RVO 9586 Mitte Mai bis Anfang Oktober

Gäste mit Kurkarte fahren kostenlos!

Der Rad-, Wander- und Badebus umrundet im Sommer täglich den Chiemsee und bietet viele Freizeitmöglichkeiten.



Euer

MIKE'S ■ ■ ■ ■
 ■ ■ ■ ■ **KINO**

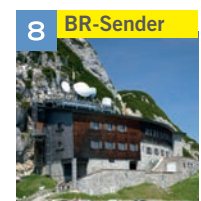
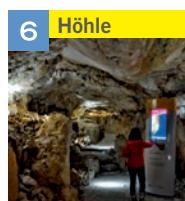
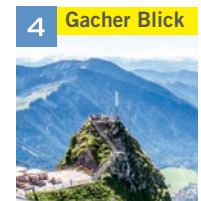
Kulturelles Dahoam im ♥ von Prien.
 Mehrfach ausgezeichnet
 mit der Kinoprogrammprämie.

Programm und mehr www.mikes-kino.de
 Bernauer Str. 13a · 83209 Prien am Chiemsee
 Tel. 08051/966676

TOP
10

DIE WENDELSTEIN HIGHLIGHTS

Gipfelweg,
 Mondscheinfahrten,
 Bergmessen u.v.m.



Fahrzeiten

Sommer 9 – 17 Uhr
 Winter 9 – 16 Uhr



WENDELSTEINBAHN · Brannenburg und Bayrischzell
 Tel. +49 (0) 80 34/308-0 · www.wendelsteinbahn.de

einfach eintauchen ...

PRIENAVERA
DAS ERLEBNISBAD AM BAYERISCHEN MEER



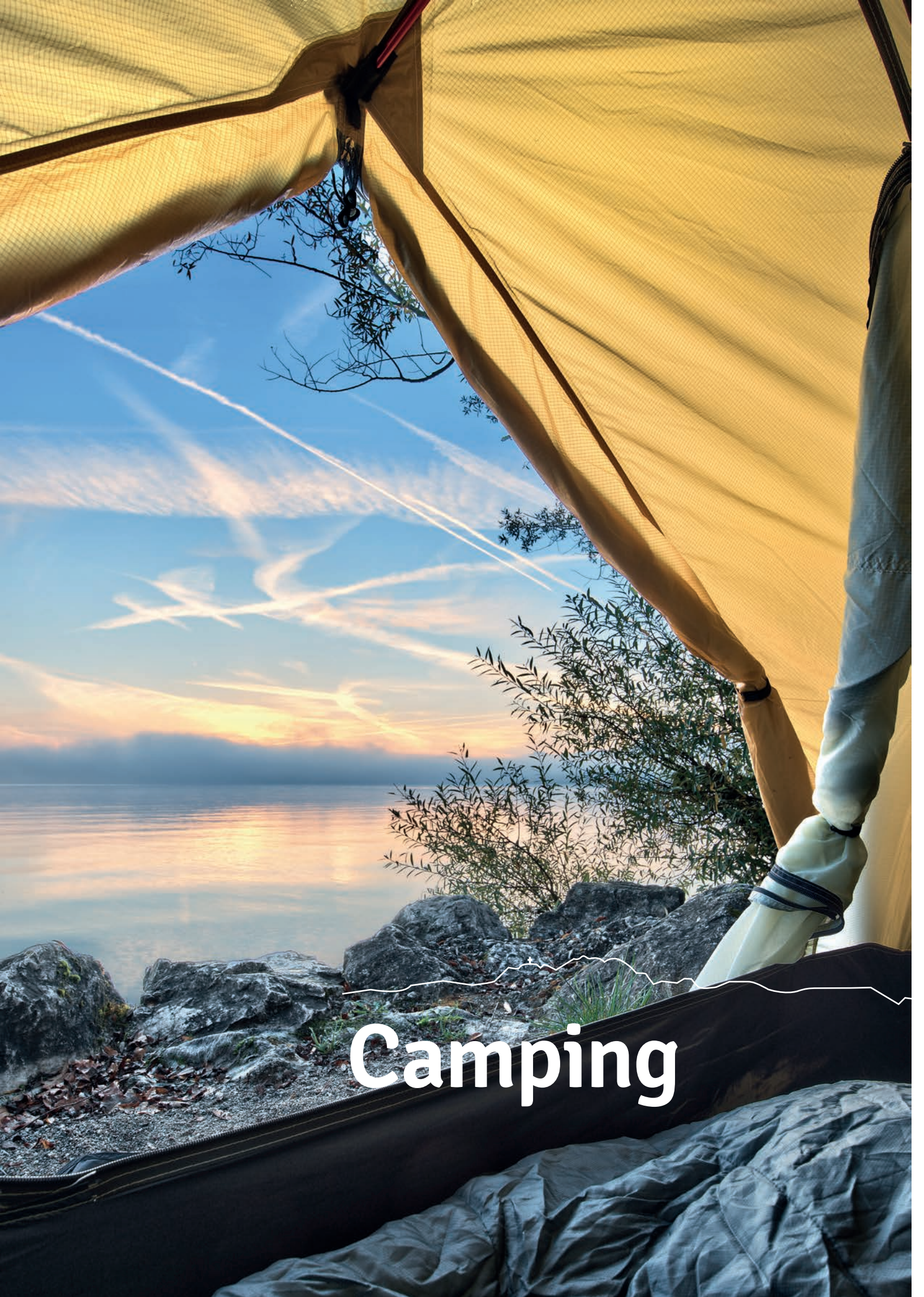
... in unser PRIENAVERA Erlebnisbad direkt am Chiemsee mit freiem Blick
auf Schloss Herrenchiemsee

PRIENAVERA Erlebnisbad – Seestraße 120 – 83209 Prien am Chiemsee – +49 8051 60957-0 – www.prienera.de

Chiemsee
Golfcard



1 Karte – 12 Golfclubs rund um den Chiemsee! www.golfcard-chiemsee.de



Camping

Camping Hofbauer

H. Hofbauer

Bernauer Str. 110, 83209 Prien am Chiemsee
 Tel. +49 (0) 8051 4136, Fax +49 (0) 8051 62657
 info@camping-prien-chiemsee.de
 www.camping-prien-chiemsee.de
 Öffnungszeiten: 1. April bis 26. Oktober

Lage: Am Südrand von Prien ruhig gelegen und doch zentral. Eingebettet in die wunderschöne Naturlandschaft des Alpenvorlands mit Blick auf die nahen Berge.

Ausstattung: Parzellierter Campingplatz mit modernen Sanitäranlagen, Strom-, Wasser- und Abwasseranschlüssen, Kinderspielplatz, gemütliches Imbiss-Stüberl, Kiosk, Internetterminal und genügend Autostellplätzen.

Besonderheiten: Geheiztes Schwimmbad und eine große Liegewiese zum Relaxen



Panorama Camping Harras

DER PURE SPASS
DIREKT AM WASSER

Klaus & Ingeborg Ritzinger GbR
 Harrasser Straße 135
 83209 Prien am Chiemsee

www.camping-harras.de
 Tel: +49(0)8051 904613

Geöffnet von Mitte April bis Ende
 Oktober/Anfang November



Gesund bleiben



In der Natur Kraft tanken, die Region mit allen Sinnen erleben, einfach mal die Seele baumeln lassen und mit Bewegung regenerieren. Als Luftkurort und einziger Kneippkurort Oberbayerns bietet Ihnen Prien ideale Voraussetzungen und geeignete Einrichtungen zum Stressabbau und zur Gewinnung neuer Energie. Begeben Sie sich auf eine spannende Reise und machen Sie bei geomantischen Führungen mit unseren Experten erste Erfahrungen mit natürlichen Energiefeldern, Kraftorten und Sinneswahrnehmungen. Zahlreiche Yogakurse und medizinische Dienstleister runden das Angebot bei traumhafter Alpenkulisse ab.

MEDICAL PARK Prien Kronprinz



Der Medical Park Prien Kronprinz ist eine anerkannte Fachklinik für Orthopädie. Unser Schwerpunkt liegt auf der Anschlussheilbehandlung nach Operationen am Bewegungsapparat. Daneben führen wir auch Heilverfahren bei orthopädischen Erkrankungen durch. Die Mediziner und Therapeuten unseres Hauses sind kompetente und erfahrene Spezialisten. Unser Ärzte stehen in engem Austausch mit Universitäten und Instituten. Das ermöglicht uns, Sie stets auf dem aktuellen Stand der Wissenschaft zu behandeln und neu entwickelte Therapien in unserem Haus anzubieten.

Daneben bieten wir eine moderne Diagnostik und Behandlung. Wir respektieren die Bedürfnisse, Wünsche, Hoffnungen und Erwartungen unserer Patienten und setzen in der Behandlung alles daran, ihnen gerecht zu werden.

Alte Rathausstraße 9 – 83209 Prien am Chiemsee
Tel. +49 (0)8051 608-0 – Fax +49 (0)8051 632-18
prien-kronprinz@medicalpark.de – www.medicalpark.de



Klinik St. Irmingard



Direkt am Seeufer des Chiemsees liegt die Klinik St. Irmingard, eine Fachklinik für onkologische und kardiologische Rehabilitation sowie ein Akutkrankenhaus für Psychosomatik, mit einer zusätzlichen Psychotraumatologie. Sie ist auf die Anschlussheilbehandlung und Rehabilitation von Krebspatienten und Patienten mit Herz-Kreislaufkrankungen sowie auf die akut-stationäre Krankenhausbehandlung von Patienten mit psychosomatischen Krankheiten spezialisiert. Oberstes Ziel ist die Verbesserung der Lebensqualität der Patienten. Bei den Therapien steht der Mensch als Ganzes im Mittelpunkt. Ziel ist es, das innere Gleichgewicht zwischen Körper, Seele und Geist wiederzufinden.

Die Klinik St. Irmingard ist ein Unternehmen der Gesundheitswelt Chiemgau AG.

Die Größe der Klinik, mit 235 Betten und ca. 250 Mitarbeitern, lässt eine besonders individuelle und persönliche Atmosphäre entstehen. Die Klinik verfügt ausschließlich über Einzelzimmer. Die Klinik arbeitet mit allen Kostenträgern zusammen, wie der Deutschen Rentenversicherung, den gesetzlichen und privaten Krankenkassen und der Beihilfe. Für Selbstzahler bietet die Klinik verschiedene Programme, wie z. B. Herzwochen oder Weihnachtspauschalen an.

Osternacher Straße 103 – 83209 Prien am Chiemsee
Tel. +49 (0)8051 607-0 – Fax +49 (0)8051 607-562
info@st-irmingard.de – www.st-irmingard.de



Klinik Roseneck

Am Roseneck 6 – 83209 Prien am Chiemsee – Tel. +49 (0)8051 68 -0 – www.schoen-kliniken.de

ALLGEMEINE GESCHÄFTSBEDINGUNGEN

GASTAUFNAHME- UND VERMITTLUNGSBEDINGUNGEN

Sehr geehrter Gast,

wir freuen uns über Ihr Interesse an der Buchung einer Unterkunft bei einem Gastgeber in Prien. Im Falle des Zustandekommens eines Gastaufnahmevertrages werden der Gastgeber und die **Prien Marketing GmbH – nachstehend „PMG“ abgekürzt** - ihre ganze Kraft und Erfahrung einsetzen, um Ihren Aufenthalt so angenehm wie möglich zu gestalten. Hierzu tragen auch klare rechtliche Vereinbarungen über Ihre Rechte und Pflichten als Gast und die Rechte und Pflichten Ihres Gastgebers bei, die mit Ihnen in Form der nachfolgenden Gastaufnahmebedingungen getroffen werden sollen. Diese Gastaufnahmebedingungen werden, soweit wirksam vereinbart, Inhalt des im Buchungsfall zwischen Ihnen und Ihrem Gastgeber zu Stande kommenden Gastaufnahmevertrages. **Bitte lesen Sie diese Gastaufnahmebedingungen daher vor Ihrer Buchung sorgfältig durch.**

1. Stellung der Prien Marketing GmbH; Geltungsbereich dieser Vertragsbedingungen

Für Vertragsabschlüsse gilt abhängig vom Zeitpunkt des Vertragsschlusses (aufgrund der zum 01.07.2018 in Kraft tretenden neuen reiserechtlichen Vorschriften bestimmt sich dies entsprechend der gesetzlichen Regelung nach dem Zeitpunkt des Vertragsschlusses):

1.1. Die PMG ist Betreiberin der jeweiligen Internetauftritte bzw. Herausgeberin entsprechender Gastgeberverzeichnisse, Kataloge, Flyer oder sonstiger Printmedien und Onlineauftritte, soweit sie dort als Herausgeberin/Betreiberin ausdrücklich bezeichnet ist.

a) Soweit die PMG Leistungen der Gastgeber vermittelt, die keinen erheblichen Anteil am Gesamtwert der Leistungen des Gastgebers ausmachen und weder ein wesentliches Merkmal der Leistungszusammenstellung des Gastgebers oder der PMG selbst darstellen noch als solches beworben werden, hat die PMG lediglich die Stellung eines Vermittlers.

b) Die PMG hat als Vermittler die Stellung eines Anbieters verbundener Reiseleistungen, soweit nach den gesetzlichen Vorschriften des § 651w BGB die Voraussetzungen für ein Angebot verbundener Reiseleistungen der PMG vorliegen.

c) Unbeschadet der Verpflichtungen der PMG als Anbieter verbundener Reiseleistungen (insbesondere Übergabe des gesetzlich vorgesehenen Formblatts und Durchführung der Kundengeldabsicherung im Falle einer Inkassotätigkeit der PMG) und der rechtlichen Folgen bei Nichterfüllung dieser gesetzlichen Verpflichtungen ist die PMG im Falle des Vorliegens der Voraussetzungen nach a) oder b) weder Reiseveranstalter noch Vertragspartner des im Buchungsfall zu Stande kommenden Gastaufnahmevertrages. Sie haftet daher nicht für die Angaben des Gastgebers zu Preisen und Leistungen, für die Leistungserbringung selbst sowie für Leistungsmängel.

1.2. Die vorliegenden Geschäftsbedingungen gelten, soweit wirksam vereinbart, für Gastaufnahmeverträge, bei denen Buchungsgrundlagen die von der PMG herausgegebenen Gastgeberverzeichnisse, Kataloge oder Unterkunftsangebote in Internetauftritten sind.

1.3. Den Gastgebern bleibt es vorbehalten, mit dem Gast andere als die vorliegenden Gastaufnahmebedingungen zu vereinbaren oder ergänzende oder abweichende Vereinbarungen zu den vorliegenden Gastaufnahmebedingungen zu treffen.

2. Vertragsschluss

2.1. Für alle Buchungsarten gilt:

a) Grundlage des Angebots des Gastgebers und der Buchung des Gastes sind die Beschreibung der Unterkunft und die ergänzenden Informationen in der Buchungsgrundlage (z.B. Klassifizierungserläuterungen) soweit diese dem Gast bei der Buchung vorliegen.

b) Entsprechend den gesetzlichen Verpflichtung wird der Gast darauf hingewiesen, dass nach den gesetzlichen Vorschriften (§ 312g Abs. 2 Satz 1 Ziff. 9 BGB) bei Gastaufnahmeverträgen, die im Fernabsatz (Briefe, Kataloge, Telefonanrufe, Telekopien, E-Mails, über Mobilfunkdienst versendete Nachrichten (SMS) sowie Rundfunk und Telemedien) abgeschlossen wurden, kein Widerrufsrecht besteht sondern lediglich die gesetzlichen Regelungen über die Nichtinanspruchnahme von Mietleistungen (§ 537 BGB) gelten (siehe hierzu auch Ziff. 4 dieser Gastaufnahmebedingungen). Ein Widerrufsrecht besteht jedoch, wenn der Gastaufnahmevertrag außerhalb von Geschäftsräumen geschlossen worden ist, es sei denn, die mündlichen Verhandlungen, auf denen der Vertragsschluss beruht, sind auf vorhergehende Bestellung von Ihnen als Verbraucher geführt worden; im letztgenannten Fall besteht ein Widerrufsrecht ebenfalls nicht.

2.2. Für die Buchung, die mündlich, telefonisch, schriftlich, per E-Mail oder per Telefax erfolgt, gilt:

a) Mit der Buchung bieten der Gast dem Gastgeber den Abschluss des Gastaufnahmevertrages verbindlich an.

b) Der Vertrag kommt mit dem Zugang der Annahmeerklärung des Gastgebers (Buchungsbestätigung) beim Gast zustande. Sie bedarf keiner Form, sodass auch mündliche und telefonische Bestätigungen für den Gast und den Gastgeber rechtsverbindlich sind. Im Regelfall wird der Gastgeber dem Gast bei mündlich oder telefonisch erfolgten Buchungsbestätigungen zusätzlich eine schriftliche Ausfertigung der Buchungsbestätigung übermitteln. Mündliche oder telefonische Buchungen durch den Gast führen bei entsprechender verbindlicher mündlicher oder telefonischer Bestätigung durch den Gastgeber jedoch auch dann zum verbindlichen Vertragsabschluss, wenn dem Gast die entsprechende schriftliche zusätzliche Ausfertigung der Buchungsbestätigung nicht zugeht.

c) Unterbreitet der Gastgeber dem Gast auf dessen Wunsch hin ein spezielles Angebot, so liegt darin, abweichend von den vorstehenden Regelungen, ein verbindliches Vertragsangebot des Gastgebers an den Gast, soweit es sich hierbei nicht um eine unverbindliche Auskunft über verfügbare Unterkunft und Preise handelt. In diesen Fällen kommt der Vertrag, ohne dass es

einer entsprechenden Rückbestätigung durch den Gastgeber bedarf, zu Stande, wenn der Gast dieses Angebot innerhalb einer im Angebot gegebenenfalls genannten Frist ohne Einschränkungen, Änderungen oder Erweiterungen durch ausdrückliche Erklärung, Anzahlung, Restzahlung oder Inanspruchnahme der Unterkunft annimmt.

2.3. Bei Buchungen, die im Internet erfolgen, gilt für den Vertragsabschluss:

a) Mit Betätigung des Buttons (der Schaltfläche) „zahlungspflichtig buchen“ bietet der Gast dem Gastgeber den Abschluss des Gastaufnahmevertrages verbindlich an. Dem Gast wird der Eingang seiner Buchung unverzüglich auf elektronischem Weg bestätigt.

b) Die Übermittlung des Vertragsangebots durch Betätigung des Buttons „zahlungspflichtig buchen“ begründet keinen Anspruch des Gastes auf das Zustandekommen eines Gastaufnahmevertrages entsprechend seiner Buchungsangaben. Der Gastgeber ist vielmehr frei in seiner Entscheidung, das Vertragsangebot des Gastes anzunehmen oder nicht.

c) Der Vertrag kommt durch den Zugang der Buchungsbestätigung beim Gast zu Stande.

2.4. Erfolgt die Buchungsbestätigung sofort nach Vornahme der Buchung des Gastes durch Betätigung des Buttons „zahlungspflichtig buchen“ durch entsprechende Darstellung der Buchungsbestätigung am Bildschirm (Buchung in Echtzeit), so kommt der Gastaufnahmevertrag mit Zugang und Darstellung dieser Buchungsbestätigung beim Gast zu Stande. In diesem Fall wird dem Gast die Möglichkeit zur Speicherung und zum Ausdruck der Buchungsbestätigung angeboten. Die Verbindlichkeit des Gastaufnahmevertrages ist jedoch nicht davon abhängig, dass der Gast diese Möglichkeiten zur Speicherung oder zum Ausdruck nutzt. Im Regelfall erhält der Gast zusätzlich eine Ausfertigung der Buchungsbestätigung per E-Mail, E-Mail-Anhang, Post oder Fax übermittelt. Der Zugang einer solchen zusätzlich übermittelten Buchungsbestätigung ist jedoch nicht Voraussetzung für die Rechtsverbindlichkeit des Gastaufnahmevertrages.

3. Preise und Zahlung

3.1. Die Fälligkeit von Anzahlung und Restzahlung richtet sich nach der zwischen dem Gast und dem Gastgeber getroffenen und in der Buchungsbestätigung vermerkten Vereinbarung. Ist eine besondere Vereinbarung nicht getroffen worden, so ist der gesamte Unterkunftspreis einschließlich der Entgelte für Nebenkosten und Zusatzleistungen am Anreisetag zahlungsfällig und an den Gastgeber zu bezahlen.

3.2. Der Gastgeber kann bei Aufhalten von mehr als 1 Woche nach deren Ablauf die Vergütung für Zusatzleistungen (z.B. im Unterkunftspreis nicht enthaltene Verpflegungsleistungen, Entnahmen aus der Minibar) abrechnen und zahlungsfällig stellen.

3.3. Zahlungen in Fremdwährungen sind nicht möglich. Kreditkartenzahlungen sind nur möglich, wenn dies vereinbart oder vom Gastgeber allgemein durch Aushang angeboten wird. Zahlungen am Aufenthaltsende sind nicht durch Überweisung möglich.

3.4. Erfolgt durch den Gast die vereinbarte Anzahlung oder Rest-/Gesamtzahlung trotz einer Mahnung des Gastgebers oder der PMG mit angemessener Fristsetzung nicht oder nicht vollständig innerhalb der angegebenen Frist, so ist der Gastgeber, soweit er selbst zur Erbringung der vertraglichen Leistungen bereit und in der Lage ist und soweit kein gesetzliches oder vertragliches Zurückbehaltungsrecht des Gastes besteht, berechtigt, vom Vertrag mit dem Gast zurückzutreten und von ihm Rücktrittskosten gemäß Ziff. 4 dieser Bedingungen zu fordern.

4. Rücktritt und Nichtanreise

4.1. Im Falle Ihres Rücktritts oder der Nichtanreise des Gastes bleibt der Anspruch des Gastgebers auf Bezahlung des vereinbarten Aufenthaltspreises einschließlich des Verpflegungsanteils und der Entgelte für Zusatzleistungen, bestehen. Dies gilt nicht, soweit dem Gast vom Gastgeber im Einzelfall ein kostenloses Rücktrittsrecht eingeräumt wurde und dem Gastgeber die Erklärung des Gastes über die Ausübung dieses kostenlosen Rücktrittsrechts, die keiner bestimmten Form bedarf, fristgerecht zugeht.

4.2. Der Gastgeber hat sich im Rahmen seines gewöhnlichen Geschäftsbetriebes, ohne Verpflichtung zu besonderen Anstrengungen und unter Berücksichtigung des besonderen Charakters der gebuchten Unterkunft (z.B. Nichtraucherzimmer, Familienzimmer) um eine anderweitige Verwendung der Unterkunft zu bemühen.

4.3. Soweit dem Gastgeber für den vom Gast gebuchten Zeitraum eine anderweitige Belegung möglich ist, wird er sich auf seinen Anspruch nach Ziff. 4.1 die Einnahmen aus einer solchen anderweitigen Belegung, soweit eine solche nicht möglich ist, ersparte Aufwendungen anrechnen lassen.

4.4. Nach den von der Rechtsprechung anerkannten Prozentsätzen für die Bemessung ersparter Aufwendungen, ist der Gast verpflichtet, unter Berücksichtigung gegebenenfalls nach Ziff. 4.3 anzurechnender Beträge an den Gastgeber die folgenden Beträge zu bezahlen, jeweils bezogen auf den gesamten Preis der Unterkunftsleistungen (einschließlich aller Nebenkosten), jedoch ohne Berücksichtigung von Kurbeiträgen:

• Bei Ferienwohnungen/Unterkünften ohne Verpflegung	90%
• Bei Übernachtung/Frühstück	80%
• Bei Halbpension	70%
• Bei Vollpension	60%

4.5. Es bleibt dem Gast ausdrücklich vorbehalten, dem Gastgeber nachzuweisen, dass die ersparten Aufwendungen wesentlich höher sind, als die vorstehend berücksichtigten Abzüge, bzw. dass eine anderweitige Verwendung der Unterkunftsleistungen oder sonstigen Leistungen stattgefunden hat. Im Falle eines solchen Nachweises ist der Gast nur verpflichtet, den entsprechend geringeren Betrag zu bezahlen.

4.6. Dem Gast wird der Abschluss einer Reiserücktrittskostenversicherung dringend empfohlen.

4.7. Die Rücktrittserklärung ist bei allen Buchungen direkt an den Gastgeber zu richten und sollte im Interesse des Gastes in Textform erfolgen.

5. An- und Abreise

5.1. Die nachfolgenden Bestimmungen gelten, soweit zwischen dem Gast und dem Gastgeber im Einzelfall keine anderen Vereinbarungen getroffen wurden.

5.2. Für den Zeitpunkt des Bezugs und der Freimachung der Unterkunft gilt:

a) Der Bezug der Unterkunft kann frühestens zu dem vom Gastgeber ausgeschriebenen oder mit diesem im Einzelfall vereinbarten Zeitpunkt, ohne besondere Angabe oder Vereinbarung nicht vor 16:00 Uhr, erfolgen. Frühere Anreisen verpflichten den Gastgeber nicht, dem Gast die frühere Nutzung der Einrichtungen der Unterkunftsstätte zu ermöglichen, dessen Gepäck in Verwahrung zu nehmen oder eine Parkmöglichkeit anzubieten.

b) Die Freimachung der Unterkunft hat spätestens zum ausgeschriebenen oder vereinbarten Zeitpunkt, ohne besondere Angabe oder Vereinbarung spätestens bis 11:00 Uhr zu erfolgen. Der Gastgeber ist nicht verpflichtet, dem Gast die Nutzung der Einrichtungen der Unterkunftsstätte nach dem Zeitpunkt der Freimachung der Unterkunft zu ermöglichen. Er kann die Einräumung einer solchen Nutzungsmöglichkeit von einem Entgelt abhängig machen.

c) Bei nicht fristgemäßer Räumung der Unterkunft kann der Gastgeber eine entsprechende Mehrvergütung verlangen. Die Geltendmachung eines weitergehenden Schadens bleibt dem Gastgeber vorbehalten.

5.3. Für verspätete Anreisen gilt:

a) Der Gast ist verpflichtet, dem Gastgeber spätestens bis zum vereinbarten Anreizezeitpunkt Mitteilung zu machen, falls er verspätet anreist oder die gebuchte Unterkunft bei mehrtägigen Aufenthalten erst an einem Folgetag beziehen will.

b) Erfolgt eine fristgerechte Mitteilung nicht, ist der Gastgeber berechtigt, die Unterkunft anderweitig zu belegen. Für die Zeit der Nichtbelegung gelten die Bestimmungen in Ziff. 4. entsprechend.

c) Teilt der Gast eine spätere Ankunft mit, so hat der Gast die vereinbarte Vergütung, abzüglich ersparter Aufwendungen nach Ziff. 4.4 und 4.5 auch für die nicht in Anspruch genommene Belegungszeit zu bezahlen, es sei denn, der Gastgeber hat vertraglich oder gesetzlich für die Gründe der späteren Belegung einzustehen.

6. Pflichten des Gastes; Kündigung durch den Gast

6.1. Der Gast ist verpflichtet, eine Hausordnung oder Hofordnung, die ihm bekannt gegeben wurde oder für die aufgrund entsprechender Hinweise eine zumutbare Möglichkeit der Kenntnisnahme bestand, zu beachten.

6.2. Der Gast ist verpflichtet, dem Gastgeber auftretende Mängel und Störungen unverzüglich anzuzeigen und Abhilfe zu verlangen. Unterbleibt diese Mängelanzeige des Gastes schuldhaft, können Ansprüche des Gastes an den Gastgeber ganz oder teilweise entfallen.

6.3. Der Gast kann den Vertrag nur bei erheblichen Mängeln oder Störungen kündigen. Der Gast hat dem Gastgeber zuvor im Rahmen der Mängelanzeige eine angemessene Frist zur Abhilfe zu setzen, es sei denn, dass die Abhilfe unmöglich ist, vom Gastgeber verweigert wird oder die sofortige Kündigung durch ein besonderes, dem Gastgeber erkennbares Interesse des Gastes sachlich gerechtfertigt ist oder dem Gast aus solchen Gründen die Fortsetzung des Aufenthalts objektiv unzumutbar ist.

7. Haftungsbeschränkung

7.1. Die Haftung des Gastgebers aus dem Gastaufnahmevertrag nach § 536a BGB für Schäden, die nicht aus der Verletzung des Lebens, des Körpers oder der Gesundheit resultieren, ist ausgeschlossen, soweit sie nicht auf einer vorsätzlichen oder grob fahrlässigen Pflichtverletzung des Gastgebers oder eines der gesetzlichen Vertreter oder Erfüllungsgehilfen des Gastgebers beruht.

7.2. Die eventuelle Gastwirtschaftung des Gastgebers für eingebrachte Sachen gemäß §§ 701 ff. BGB bleibt durch diese Regelung unberührt.

7.3. Der Gastgeber haftet nicht für Leistungsstörungen im Zusammenhang mit Leistungen, die während des Aufenthalts für den Gast erkennbar als Fremdleistungen lediglich vermittelt werden (z.B. Ausflüge, Eintrittskarten, Karten für Beförderungsleistungen, Sportveranstaltungen, Theaterbesuche, Ausstellungen usw.). Entsprechendes gilt für Fremdleistungen, die vom Gastgeber bereits zusammen mit der Buchung der Unterkunft vermittelt werden, soweit diese in der Ausschreibung bzw. der Buchungsbestätigung ausdrücklich als Fremdleistungen gekennzeichnet sind.

8. Alternative Streitbeilegung; Rechtswahl und Gerichtsstand

8.1. Der Gastgeber weist im Hinblick auf das Gesetz über Verbraucherstreitbeilegung darauf hin, dass er derzeit nicht an einer freiwilligen Verbraucherstreitbeilegung teilnimmt. Sofern die Teilnahme an einer Einrichtung zur Verbraucherstreitbeilegung nach Drucklegung dieser Gastaufnahmebedingungen für den Gastgeber verpflichtend würde, wird der Gast hierüber in geeigneter Form informiert. Für alle Gastaufnahmeverträge, die im elektronischen Rechtsverkehr geschlossen wurden, wird auf die europäische Online-Streitbeilegungs-Plattform <http://ec.europa.eu/consumers/odr/> hingewiesen.

8.2. Auf das Vertragsverhältnis zwischen dem Gastgeber und dem Gast findet ausschließlich deutsches Recht Anwendung. Entsprechendes gilt für das sonstige Rechtsverhältnis.

8.3. Der Gast kann den Gastgeber nur an dessen Sitz verklagen.

8.4. Für Klagen des Gastgebers gegen den Gast ist dessen Wohnsitz maßgebend. Für Klagen gegen Gäste, die Kaufleute, juristische Personen des öffentlichen oder privaten Rechts oder Personen sind, die ihren Wohn-/Geschäftssitz oder gewöhnlichen Aufenthaltsort im Ausland haben, oder deren Wohn-/Geschäftssitz oder gewöhnlicher Aufenthalt im Zeitpunkt der Klageerhebung nicht bekannt ist, wird als Gerichtsstand der Sitz des Gastgebers vereinbart.

8.5. Die vorstehenden Bestimmungen gelten nicht, wenn und insoweit auf den Vertrag anwendbare, nicht abdingbare Bestimmungen der Europäischen Union oder andere internationale Bestimmungen anwendbar sind.

© Urheberrechtlich geschützt; Noll & Hütten Rechtsanwälte; Stuttgart | München; 2004-2020

Prien Marketing GmbH
Alte Rathausstr. 11, 83209 Prien am Chiemsee
Geschäftsführerin Andrea Hübner
Tel. +49 8051 6905-0
Fax +49 8051 6905-40
info@tourismus.prien.de
AG Traunstein; Registernummer: HRB 11915



Prien – leicht verstehen

LEICHTE SPRACHE

Prien am Chiemsee ist die größte Gemeinde am Chiemsee.

Der Chiemsee ist der größte See in Bayern.

Im Chiemsee liegen drei Inseln.

Die bekanntesten Inseln sind die Herren-Insel und die Frauen-Insel.

Zu den zwei Inseln kann man mit dem Schiff fahren.

Die Schiffe fahren direkt vom Hafen Stock in Prien am Chiemsee ab.

Ausflugs-Ziele in Prien am Chiemsee

Hier kann man schöne Ausflüge machen.

In der Galerie im Alten Rathaus gibt es verschiedene Ausstellungen.

Eine Galerie ist ein Ort für Kunst-Werke

Das Heimat-Museum ist ein Museum über die Geschichte von Prien.

Das Museum hat regelmäßig geöffnet.

Das Prienavera ist ein Erlebnis-Bad. Direkt am Chiemsee-Ufer.

Es ist ein Hallen-Bad und ein Strand-Bad.

Das Prienavera hat auch eine Sauna-Landschaft.

In Prien am Chiemsee gibt es verschiedene Wander-Wege.

Kurze Spazier-Gänge in Prien sind auch sehr schön.

Wir haben viele verschiedene Fahrrad-Wege.

In Prien am Chiemsee können Sie Fahrräder ausleihen.

In Prien am Chiemsee gibt es mehrere Bade-Orte am See.

Übernachten

In Prien am Chiemsee kann man gut übernachten.

Dort gibt es Hotels, Pensionen und Ferien-Wohnungen.

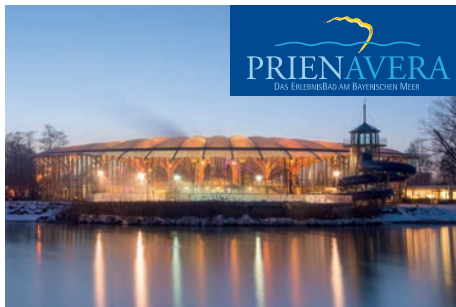
So kommen Sie zu uns:

Mit dem Auto kommen Sie über die Auto-Bahn zu uns.

Mit der Bahn kommen Sie direkt von München und Salzburg zu uns.

Weitere Informationen finden Sie unter www.tourismus.prien.de.





PRIENAVERA ERLEBNISBAD

... bietet ganzjährig entspannte Stunden für die ganze Familie. Das Erlebnisbad mit einem warmen Außenbecken und der Röhrenrutsche liegt an einem der schönsten Plätze am Chiemsee. Für sportliche Gäste steht ein 25 m langes Schwimmerbecken zur Verfügung. Pure Entspannung findet der Gast in den Saunen sowie bei Wellness-Massagen. Vielseitige Kurse und Events runden das erholsame Angebot ab.

PRIENAVERA Erlebnisbad
Chiemsee Marina GmbH
Seestraße 120
83209 Prien am Chiemsee

Tel. +49 8051 60957-0
Fax +49 8051 60957-20
info@prienavera.de
www.prienavera.de



aktuelles aus dem Bad >>



SPORTBOOTHAFEN STIPPELWERFT

Die Stippelwerft ist mit ihren über 400 Liegeplätzen einer der größten Häfen am Chiemsee. Die idyllische Lage direkt am Chiemsee Rundweg bietet einen sehr guten Ausgangspunkt für ausgiebige Tagestörns zu den Inseln Herrenchiemsee, Fraueninsel oder Krautinsel sowie zum Auslaufen auf eine große Rundfahrt über den Chiemsee.

Sportboothafen Stippelwerft
Chiemsee Marina GmbH
Seestraße 127
83209 Prien am Chiemsee

Tel. +49 8051 62489
Fax +49 8051 967946
info@stippelwerft.de
www.stippelwerft.de



BÜCHEREI PRIEN IM HAUS DES GASTES

Untergebracht im über 300 Jahre alten, ausgebauten Dachstuhl, finden Sie gemütliche Ecken zum Lesen und Schmökern. Eine kostenlose WLAN-Nutzung und Internetarbeitsplätze stehen für Sie zur freien Verfügung. Während der Sommermonate können Sie Ihre Lektüre bei einer Tasse Cappuccino auf der Sonnenterrasse genießen. Kommen Sie vorbei – über 22.000 Medien, darunter Bücher, Reise- und Wanderführer, Zeitschriften, Tonies und Gesellschaftsspiele, warten darauf von Ihnen entdeckt zu werden und bereichern Ihre Urlaubstage am „Bayerischen Meer“. Natürlich können Sie auch die Onleihe „Biblioload“ nutzen. Werden Sie Urlaubsmitglied – in der Bücherei Prien erhalten Sie für nur 4 Euro einen drei Monate gültigen Ausweis.

Bücherei Prien
Prien Marketing GmbH
Alte Rathausstraße 11
83209 Prien am Chiemsee

Tel. +49 8051 6905-33
Fax +49 8051 6905-40
buecherei@tourismus.prien.de
www.buecherei.prien.de



gleich mal schmökern >>



genießen und sparen



PRIENER GÄSTEKARTE

Mit unserer Gästekarte erhalten Sie beim Eintritt ins heimatMuseum, in die Galerie im Alten Rathaus, zu etlichen Führungen oder Veranstaltungen sowie im örtlichen Nahverkehr vergünstigte Preise. Die Chiemsee Ringlinie umrundet auf direktem Weg den Chiemsee und kann kostenlos genutzt werden. Die Chiemgau-Bahn (Prien - Aschau) ist ebenfalls inkludiert. Ebenso gehören Schloss Herrenchiemsee und die Gondelfahrt zur Kampenwand zum preisreduzierten Angebot.

Die Gästekarte erhalten Sie in Ihrer Unterkunft, sobald Sie Ihren Meldeschein ausgefüllt haben.

GÄSTEKARTE UND TICKETS

Sparen Sie, indem Sie alles nutzen, was am Chiemsee Spaß macht. Wir bieten Ihnen mit unserer Gästekarte und unseren Kombi-Tickets eine Vielzahl an sportlichen und kulturellen Ausflugsmöglichkeiten, bei denen Sie auf nichts verzichten müssen. Genießen Sie die Vorzüge einer Region, die alles bietet, was das Leben schön macht:

Der Chiemsee mit seiner Chiemseeflotte, die Inseln mit ihren attraktiven Sehenswürdigkeiten, die Berge mit ihren aussichtsreichen Gipfeln – wir bringen Sie bequem hin bzw. hinauf und wieder zurück. Damit Ihnen bei Ihrem Aufenthalt im Chiemgau vor allem eins gelingt: entspannte Erholung bei erlebnisreichen Tagen.

KONTAKT

Prien Marketing GmbH
Tourismusbüro Prien am Chiemsee

Alte Rathausstr. 11
83209 Prien am Chiemsee
Tel. +49 8051 6905-0
Fax +49 8051 6905-40
info@tourismus.prien.de
www.tourismus.prien.de





SEE-GIPFEL-TICKET

Mit dem See-Gipfel-Ticket sparen Sie bis zu 30 Prozent und erleben, was die Chiemsee-Region so sehenswert macht: Eine Fahrt mit der historischen Chiemsee-Bahn, Schifffahrt und ermäßigter Eintritt ins Schloss Herrenchiemsee, Berg- und Talfahrt mit der Kampenwandseilbahn einschließlich Bahnfahrt nach Aschau.

Erwachsene 29 €

Kinder 16 € (6 – 15 Jahre)

CHIEMSEE GOLFCARD

Abwechslungsreich Golfen – die Golfcard macht's möglich. Sie können aus zwölf ganz unterschiedlichen Golfplätzen der Region vier auswählen, auf denen Sie zum ermäßigten Greenfee spielen können. Ganz gleich, ob Sie als Anfänger Entspannung suchen oder als professioneller Golfer eine anspruchsvolle Runde absolvieren möchten – hier ist für jeden das Passende dabei!

4x spielen 230 €

Weitere Informationen unter
www.golfcard-chiemsee.de

KOMBITICKET BERG & BAD

Mit dem Kombiticket Berg und Bad sparen Sie mindestens 15 Prozent und lernen zwei Höhepunkte der Freizeitaktivitäten am Chiemsee kennen. Direkt an der Uferpromenade des Chiemsees gelegen, genießen die Besucher im PRIENAVERA Erlebnisbad neben Badespaß und Entspannung in der Saunawelt den freien Blick auf das Schloss Herrenchiemsee. Die Gondel der Kampenwandseilbahn bringt Sie auf knapp 1500m Höhe und präsentiert Ihnen den Chiemsee aus der Vogelperspektive.

Erwachsene 24 €

Kinder 11 € (6 – 15 Jahre)







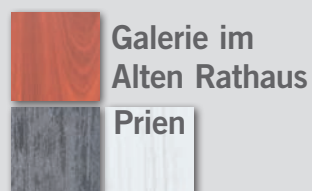
**LUST AUF
KLETTERSPIESS
& MEHR**



Ein Abenteuer für Groß und Klein auf 13 verschiedenen Parcours mit über 110 spannenden Übungen direkt am Chiemsee mit tollen Attraktionen - es ist für jeden etwas dabei!

Harrasser Str. (39) - 83209 Prien am Chiemsee - Tel. 080 51 / 965 08 85 (Wald)

WWW.KLETTERWALD-PRLEN.DE

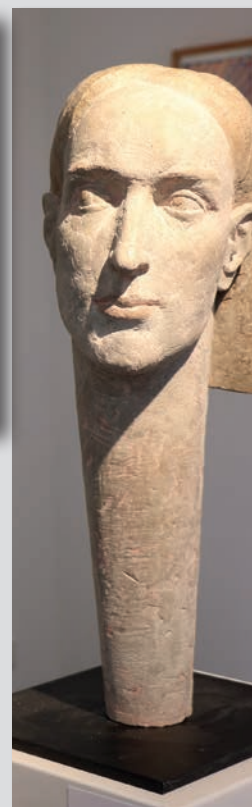


Kunst in Prien

Die Galerie im Alten Rathaus erstrahlt nach einer Komplettanierung seit 2017 in neuem Glanz. Den Besucher begrüßt bereits außen eine farbige Linienstruktur, die auf einen Ort des Kreativen hinweist.

Die Künstlerlandschaft Chiemsee hat damit wieder einen Präsentationsort für die Kunst der Chiemseemaler bis hin zu den aktuellen Strömungen der Gegenwartskunst erhalten. Ergänzend zu den laufenden Ausstellungen wird ein umfangreiches und interessantes Rahmenprogramm angeboten so wie z.B. Konzerte, Vorträge und für die Kleinen Workshops unter dem Motto „Kinder machen Kunst“.

Das aktuelle Programm finden Sie unter www.galerie-prien.de



www.galerie-prien.de

Kulturort mit Naturfreunden

FÜHRUNGEN IN UND UM PRIEN AM CHIEMSEE

Entdecken Sie unterwegs mit den Priener Experten die historische Marktgemeinde und das umliegende Chiemgauer Voralpenland auf ganz besondere Art und Weise. Bei individuellen Themenführungen oder einem Ausflug durch die einzigartige Berg- und Seenlandschaft erfahren Sie witzige Anekdoten zu Land und Leute rund um das „Bayerische Meer“. Folgen Sie den Kultur- und Naturführern zu ihren persönlichen Geheimtipps und erkunden Sie gemeinsam mit ihnen die versteckten Plätze der Region.

Einmal monatlich von ca. Mai bis einschließlich September haben Sie die Möglichkeit an der exklusiven Nachtwanderung „Mondkönig-Märchenkönig“ über die Herreninsel teilzunehmen. Bei der „Fledermausführung“ führt Jacob Nein, fernab der Besucherströme, die Teilnehmer über die abendliche Schlossinsel zu den Revieren der kleinen Jäger. Immer montags, von Mai bis Oktober begleitet Sie Ortsführerin Helga Schömmer bei einem Rundgang zu den besonderen „Fleckerln“ in Prien. Jede Menge interessante Fakten über das „Bayerischen Meer“ und kuriose Inselgeheimnisse hält die Tour „See-Insel-Königs G'schicht'n“ bereit. Bei der Erlebnisbootsfahrt „Der Natur auf der Spur“ an das Delta der Tiroler Achen erfahren Sie von Mai bis Anfang Oktober allerlei Wissenswertes von ausgebildeten Naturführern und Biologen.

Das ganze Jahr über geht es samstags mit einer der beiden Wanderführerinnen der Prien Marketing GmbH, Anna Prankl oder Angela Kind, auf Wanderschaft durch das Chiemgauer Voralpenland. Dass man in Prien am Chiemsee zu genießen weiß, erkennen Sie spätestens dann, wenn Sie sich mit Helga Schömmer auf die „Priener-Schmankerl-Tour“ begeben.

INFOS UND BUCHUNG

Tourismusbüro Prien am Chiemsee

Alte Rathausstr. 11

83209 Prien am Chiemsee

Tel. +49 8051 6905-0

Fax +49 8051 6905-40

info@tourismus.prien.de

Alle Führungen sowie ausführliche Informationen und Preise finden Sie unter www.tourismus.prien.de oder einfach den QR-Code scannen.





HEIMATMUSEUM PRIEN

Das heimatMuseum Prien wurde 1913 gegründet und ist seit den 60er Jahren im Handwerkerhaus „beim Mayr Paul“ untergebracht. Als Museum des westlichen Chiemgaus zeigt es die Kunst, Kultur und Geschichte dieser Gegend. In der historischen Galerie der Chiemseemaler zeigt die Marktgemeinde einen Querschnitt ihres reichen Kunstbesitzes.

heimatMuseum

Valdagnoplatz 1 (Am Marktplatz)
83209 Prien am Chiemsee
Tel. +49 8051 92710
kunstsammlung@prien.de
www.kultur-prien.de



GALERIE IM ALTEN RATHAUS

Im Jahr 1985 entstand in Prien am Chiemsee die Galerie im Alten Rathaus und wurde zu einer der wichtigsten kulturellen Einrichtungen des Chiemgaus. Ganzjährig finden Ausstellungen von der Kunst der Chiemseemaler bis hin zu den aktuellen Strömungen der Gegenwartskunst statt.

Galerie im Alten Rathaus

Alte Rathausstr. 22
83209 Prien am Chiemsee
Tel. +49 8051 92928
www.galerie-prien.de



VORSCHAU AUSSTELLUNGEN 2020

**Künstlerfreunde – Konrad Huber,
Marianne Lüdicke, Lenz Hamberger**
25.01. – 22.3.2020

**Wahrhaft – W. G. Maxon als Künstler,
Lehrer und Schriftsteller**
04.04. – 17.05.2020

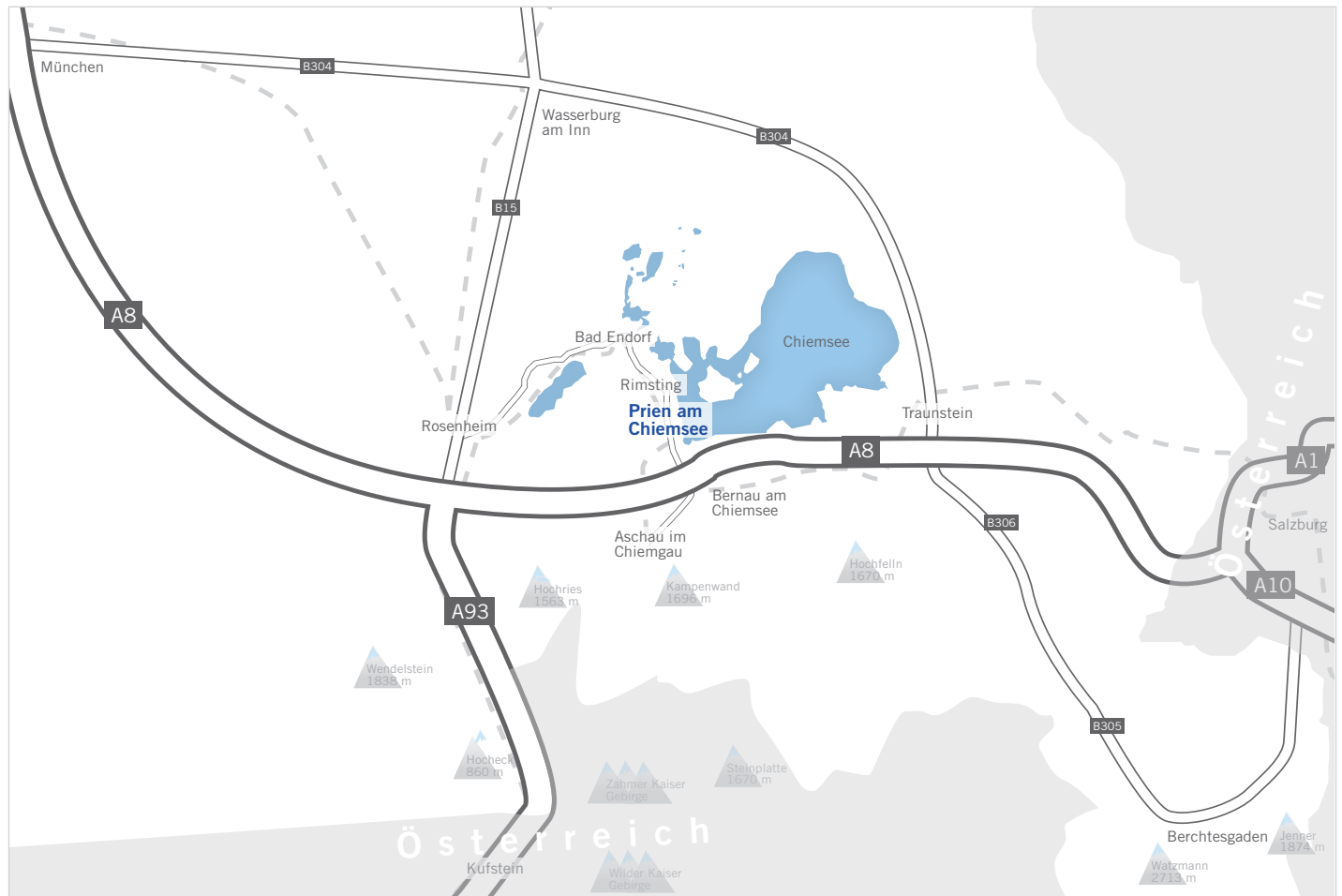
**Im Licht – 75 Jahre Kunstausstellung
in Prien**
30.05. – 12.07.2020

**Künstlerlandschaft Chiemsee –
Kunst im Chiemgau**
25.07. – 13.09.2020

Galerie im Alten Rathaus
Alte Rathausstr. 22
83209 Prien am Chiemsee
Tel. +49 8051 92928

(Änderungen vorbehalten)

ANREISE



Auto

Autobahn München – Salzburg A8
Ausfahrt Bernau, Prien am Chiemsee

Bahn

Der „Bayerntakt“ fährt stündlich ab München oder Salzburg zum Bahnhof Prien. Automatische Fahrplanauskunft (kostenlos im Sprachdialogsystem) unter Tel. 0800 1507090 oder unter www.bahn.de

Flugzeug

Die Flugplätze Salzburg (ca. 60 km) und München (ca. 100 km) sind bequem direkt über die Autobahn oder per Bahn zu erreichen.



KLASSIFIZIERUNG/GÜTESIEGEL

DEUTSCHE HOTELKLASSIFIZIERUNG (Klassifizierung nach DEHOGA)

Zur Vergabe der Sterne der Deutschen Hotelklassifizierung gelten definierte Mindestvoraussetzungen. Eine Übersicht über die wichtigsten Merkmale je Sternekategorie bietet diese Auflistung. Der gesamte Kriterienkatalog, der in Deutschland gültigen Hotelklassifizierung ist unter www.hotelstars.eu zu finden.

★Tourist

Alle Zimmer mit Dusche/WC oder Bad/WC · Tägliche Zimmerreinigung · Alle Zimmer mit TV samt Fernbedienung · Tisch und Stuhl · Seife oder Waschlotion · Badetücher · Empfangsdienst · Dem Hotelgast zugängliches Telefon · Erweitertes Frühstücksangebot · Getränkeangebot im Be-trieb · Depotmöglichkeit · Weckservice/-vorrichtung · Regionales Infomaterial im öffentli-chen Bereich · Frühstücksraum · Garderobe und Kleiderschrank

★★Standard

Frühstücksbuffet · Leselicht am Bett · Schaumbad oder Duschgel · Wäschefächer · Angebot von Hygieneartikeln (Zahnbürste, Zahncreme, Einmalrasierer etc.) · Kartenzahlung möglich · Internetzugang auf dem Zimmer oder im öffentlichen Bereich

★★★Komfort

14 Stunden besetzte separate Rezeption, 24 Stunden erreichbar, zwei-sprachige Mitarbeiter (deutsch/englisch) · Sitzgruppe am Empfang, Ge-päckservice · Getränkeangebot auf dem Zimmer · Auf Wunsch (mobiles) Telefon auf dem Zimmer · Haartrockner, Papiergesichtstücher · Ankleide-spiegel, Kofferablage · Nähzeug und Schuhputzwerkzeuge auf Wunsch, Waschen und Bügeln der Gästewäsche · Zusatzkissen und -decke auf Wunsch · Systematischer Umgang mit Gästebeschwer-den · Gepäckservice auf Wunsch

★★★★First Class

16 Stunden besetzte separate Rezeption, 24 Stunden erreichbar · Lobby mit Sitzgelegenheiten und Getränkeservice, Hotelbar · Frühstücksbuffet oder Frühstückskarte mit Roomservice · Minibar · 16 Stunden Getränke im Roomservice oder Maxibar auf jeder Etage · Sessel/Couch mit Beistell-tisch · Bademantel, Hausschuhe auf Wunsch · Kosmetikartikel (z. B. Dusch-haube, Nagelfeile, Wattestäbchen), Kosmetikspiegel, großzügige Ablagefläche im Bad · Heizmöglichkeit im Bad · À-la-carte-Restaurant · Gästelift · Nähservice · 14 Stunden Speisenangebot im Roomservice

★★★★★Luxus

24 Stunden besetzte Rezeption, mehrsprachige Mitarbeiter · Wagenmeisterservice · Concierge, Hotelpagen · Empfangshalle mit Sitzgelegenheiten und Getränkeservice · Personalisierte Be-grüßung mit frischen Blumen oder Präsent auf dem Zimmer · Minibar und 24 Stunden Speisen und Getränke im Roomservice · Körperpflegeartikel in Einzelflakons · Internet-Endgerät auf dem Zimmer auf Wunsch · Safe im Zimmer · Bügelservice (innerhalb einer Stunde), Schuhputz-service · Abendlicher Turn-downservice · Mystery-Guesting

SP Superior

Betriebe, die neben diesen Sternen diesen Zusatz führen dürfen, erreichen bei der Gesamt-

punktzahl die erforderlichen Punkte der nächst höheren Sternekategorie, können dort aber nicht eingestuft werden, da sie die Mindestkriterien der nächst höheren Kategorie nicht erreichen. Die Betriebe sind Spitzenbetriebe innerhalb der Sternekategorien.

G-KLASSIFIZIERUNG FÜR GASTHÖFE, PENSIONEN/GÄSTEHÄUSER (DEHOGA)

Die Deutsche Klassifizierung für Gastehäuser, Gasthöfe und Pensionen wendet sich an Be-herbergungsbetriebe mit mehr als neun Gästebetten und nicht mehr als 20 Gästezimmern, die keinen Hotelcharakter aufweisen und in deren Betriebsname der Begriff „Hotel“ nicht enthalten sein darf. Gastehäuser, Gasthöfe und Pensionen werden in Kategorien von eins bis zu fünf Sternen eingestuft. Zur Unterscheidbarkeit der Klassifizierungssysteme für den Gast wird den Sternen stets ein „G“ vorangestellt.

DTV-KLASSIFIZIERUNG FÜR FERIEWOHNUMGEN/FERIENZIMMER/BAUERNHÖFE

FZ vor einem oder mehreren Sternen bedeutet Ferienzimmer.

F vor einem oder mehreren Sternen bedeutet, dass mindestens eine Ferienwohnung diese Anzahl an Sternen hat.

nt mindestens eine Ferienwohnung oder ein Zimmer hat NICHT an der Klassifizierung teilgenommen

F/FZ* Einfache und zweckmäßige Unterkunft

Einfache und zweckmäßige Gesamtausstattung des Objektes mit ein-fachem Komfort. Die erforderliche Grundausstattung ist vorhanden. Altersbedingte Abnutzungen sind möglich.

F/FZ** Unterkunft mit mittlerem Komfort

Zweckmäßige und gute Gesamtausstattung mit mittlerem Komfort. Die Ausstattung ist in einem guten Erhaltungszustand und in solider Qualität.

F/FZ*** Unterkunft mit gutem Komfort

Wohnliche Gesamtausstattung mit gutem Komfort. Die Ausstattung ist von besserer Quali-tät, bei optisch ansprechendem Gesamteindruck.

F/FZ**** Unterkunft mit gehobenem Komfort

Höherwertige Gesamtausstattung mit gehobenem Komfort. Anspre-chende Qualität mit einem aufeinander abgestimmten Gesamteindruck.

F/FZ***** Unterkunft mit erstklassigem Komfort

Erstklassige Gesamtausstattung mit exklusivem Komfort. Großzügiges Angebot in herausra-gender Qualität mit sehr gepflegtem, außergewöhnlichem Gesamteindruck, demnach nicht an der freiwilligen Klassifizierung teilgenommen. Ein Rückschluss auf ihren Standard ist damit nicht verbunden.

In diesem Gastgeberverzeichnis sind die Sterneauszeichnungen der einzelnen

Ferienwohnungen/-häuser und Privatzimmer aufgeführt, die zum Zeitpunkt der Drucklegung der Broschüre mindestens vier Monate Gültigkeit besitzen.

Zeichenerklärung

Die Gestaltung der Preise mit den folgenden Zeichen ist der Touristischen Informationsnorm (TIN) angepasst. Die TIN wurde für ganz Deutschland einheitlich entwickelt und wird vom Deutschen Tourismusverband betreut.

1. Verpflegung

ÜF Frühstück, HP Halbpension, VP Vollpension

2. Rubrik

H Hotel
HG Hotel garni
G Gasthof
PS Pension, Gästehaus
FZ Ferienzimmer
FW Ferienwohnung
FH Ferienhaus

3. Zimmer

Bei den Zimmern beschreibt der erste Buchstabe den Zimmertyp, der zweite Buchstabe die sanitäre Ausstattung.

Zimmertypen

E Einzelzimmer
Z Zweibettzimmer
D Doppelzimmer
T Dreibettzimmer
V Mehrbettzimmer
S Suite

Sanitäre Ausstattung

W fließend Kalt- und Warmwasser
Waschbecken mit kaltem und warmem Wasser, das ohne feste Abtrennung im Zimmer installiert ist
D Dusche

Abgeschlossener Raum, der mit Brausetasse, Dusche sowie einem Waschbecken ausgestattet und direkt mit einem Zimmer verbunden ist.

R Bad
Abgeschlossener Raum, der mit Waschbecken und Badewanne ausgestattet und direkt mit einem Zimmer verbunden ist.

C Dusche oder Bad
Abgeschlossener Raum, der mit Waschbecken und Dusche oder Badewanne ausgestattet und direkt mit einem Zimmer verbunden ist.

H WC und Dusche
Raum, der mit WC und Dusche ausgestattet und direkt mit einem Zimmer verbunden ist.

B WC und Bad
Raum, der mit WC und Bad ausgestattet und direkt mit einem Zimmer verbunden ist.

I WC und Dusche oder Bad
Raum, der mit WC und Dusche oder Bad ausgestattet und direkt mit einem Zimmer verbunden ist.

Y WC und Dusche und Bad
Raum, der mit WC und Dusche und Bad ausgestattet und direkt mit einem Zimmer verbunden ist.

X Etagedusche/-bad/-WC

A WC im Zimmer

Typenkürzel Ferienwohnung

BW Bad mit WC
DW Dusche mit WC
BS Bad und separates WC
DS Dusche und separates WC



Priener Wirte Elf

Die „Priener Wirte Elf“ ist ein Zusammenschluss von elf führenden Gastronomie- und Hotelbetrieben in Prien am Chiemsee und auf der Herreninsel.



BETT & BIKE – FAHRRADFREUNDLICHE GASTBETRIEBE

Das „Bett & Bike“-Gütesiegel kennzeichnet Gastgeber, die sich auf die besonderen Bedürfnisse von Rad fahrenden Gästen eingestellt haben. Nur wer die ADFC-Qualitätskriterien erfüllt, darf mit dem Gütesiegel



REISEN FÜR ALLE – BARRIEREFREIHEIT

Es sind detaillierte und geprüfte Informationen zur Barrierefreiheit für alle Personengruppen vorhanden und Qualitätskriterien für bestimmte Personengruppen sind teilweise oder vollständig erfüllt.



REGIONALES FRÜHSTÜCK

Diese Gastgeber bieten ihren Gästen ein Frühstück mit Produkten aus der Region an.

Kurbeiträge

Tagesbeitrag 01.04. – 30.09.

- für Personen ab 17 Jahre: 1,50 €
- für Kinder und Jugendliche ab 7 Jahre bis einschließlich 16 Jahre: 1 €
- Kinder bis einschließlich 6 Jahre sowie Personen ab einem Grad der Behinderung von 80% (inklusive Begleitperson) sind kurbeitragsfrei.

Tagesbeitrag 01.10. – 31.03.

- für Personen ab 17 Jahre: 1 €
- für Kinder und Jugendliche ab 7 Jahre bis einschließlich 16 Jahre: 0,70 €
- Kinder bis einschließlich 6 Jahre sowie Personen ab einem Grad der Behinderung von 80% (inklusive Begleitperson) sind kurbeitragsfrei.



Prien Marketing GmbH
 Tourismusbüro Prien am Chiemsee
 Postfach 1353
 83209 Prien am Chiemsee
 Tel. +49 8051 6905-0
 Fax +49 8051 6905-40
 info@tourismus.prien.de
 www.tourismus.prien.de

ANTWORTFORMULAR

Sehr geehrte Damen und Herren,
 ich/wir bitten um ein unverbindliches Angebot:

Unterkunft: _____

Anzahl Zimmer: _____ Doppelzimmer Dusche/WC oder Bad/WC
 _____ Einzelzimmer Dusche/WC oder Bad/WC

Alternative: _____

Anreise: Bahn PKW Flugzeug

Zeitraum: von _____ bis _____

Reiseteilnehmer: _____

sonstige Anmerkung: _____

davon Kinder _____ im Alter von _____

Bitte senden Sie das Angebot an:

Name: _____

Tel. _____

Straße: _____

Fax _____

PLZ/Ort: _____

Email: _____

Unterschrift: _____

einfach abtrennen und faxen



KONTAKT

Tourismusbüro Prien am Chiemsee

Prien Marketing GmbH
 Alte Rathausstr. 11
 83209 Prien am Chiemsee
 Tel. +49 8051 6905-0
 Fax +49 8051 6905-40
 info@tourismus.prien.de
 www.tourismus.prien.de

Öffnungszeiten:

01. Mai bis 30. September
 Mo – Fr 8.30 – 18.00 Uhr
 Sa 8.30 – 16.00 Uhr

01. Oktober bis 30. April
 Mo – Fr 8.30 – 17.00 Uhr

IMPRESSUM

Gastgeber, Prien am Chiemsee, Jahrgang 2019
 Gemäß § 8 Abs. 3 BayPrG geben wir die Inhaber
 und Beteiligungsverhältnisse wie folgt an:
 Prien Marketing GmbH
 Alte Rathausstr. 11
 83209 Prien am Chiemsee
 Handelsregister Traunstein HRB 11915

Geschäftsführung

Andrea Hübner (verantwortlich)
 Tel. +49 8051 6905-17, Fax +49 8051 6905-30
 info@tourismus.prien.de

Layout und Gestaltungskonzept
 Prien Marketing GmbH

Layout Gastgeberanzeigen
 makrohaus AG, Bad Reichenhall
 Powered by digiGGV ein Produkt der makrohaus AG.

Text

piroth.kommunikation GmbH & Co. KG, Prien Marketing GmbH

Gebrauchsnamen

Die Wiedergabe von Gebrauchsnamen, Handelsnamen, Warenbezeichnungen und dgl. in dieser Zeitschrift berechtigt nicht zu der Annahme, dass solche Namen ohne weiteres von jedermann

benutzt werden dürfen; oft handelt es sich um gesetzlich geschützte eingetragene Warenzeichen, auch wenn sie nicht als solche gekennzeichnet sind.

Inhaber der Bildrechte

Bayerische Schlösserverwaltung – www.schloesser.bayern.de,
 Bavaria Luftbild (S.12/13), Konrad Rainer (S.12/13), Jaqueline Wilms, Günther Müller, Johann Zimmermann, Fotolia, Kurt Schubert, Paul Mayall, Prien Marketing GmbH, Ulli Seer, Tanja Chirardini, Janine Guldener, Anita Berger, Foto Berger, Liu Ken. Die verwendeten Urheber wurden nach bestem Wissen und Gewissen angegeben. Sollte jedoch eine Quelle fehlen, so bitten wir Sie darum uns hiervon in Kenntnis zu setzen.



Druck

OrtmannTeam GmbH, Aining
 Gedruckt auf FSC® zertifiziertem Papier
 aus vorbildlicher Forstwirtschaft

Auflage 7.000 Stück

Urlaubsort ... mein Prien

TOURISMUSBÜRO PRIEN AM CHIEMSEE

Prien Marketing GmbH
Alte Rathausstr. 11
83209 Prien am Chiemsee
Germany

Tel. +49 8051 6905-0
Fax +49 8051 6905-40
info@tourismus.prien.de
www.tourismus.prien.de

The Bayern logo, featuring a blue square with a white triangle pointing to the right, and the word "Bayern" in blue text below it, all enclosed in a white dashed border.